

JR東日本 広域品川圏の共創まちづくり

Greater Shinagawa 本格始動 2026. 3. 28

JR東日本グループが浜松町駅(東京都港区)から大井町駅(同品川区)の間で展開する「広域品川圏 (Greater Shinagawa)」の共創まちづくりが、28日に本格始動する。昨年3月にまちびらきとなった高輪ゲートウェイ駅前で展開してきた「TAKANAWA GATEWAY CITY」が1年を経てグランドオープン、大井町駅に隣接した場所に開発した「OIMACHI TRACKS」がまちびらきとなる。

広域品川圏と位置付け、各駅を中心に展開するえきまち開発が連鎖的に進むエリアをJR東日本では、「都市生活のイノベーションが生まれる先

進エリア」と捉え、地域や企業、大学などさまざまな関係者と共創した取り組みを展開。先進性やエリア価値向上につながる先駆的な活動を通じて、昼夜問わず、世界中の人々が訪問、滞在、回遊し、再び訪れたいくなる都市環境の構築に貢献していく。

TAKANAWA GATEWAY CITYでは、昨年先行開業した大規模複合棟のTHE LINKPILLAR 1に続いて今回、THE LINKPILLAR 2、日本文化を創造・発信するMoN Takanawa: The Museum of Narratives、総戸数847戸のプレミアムレジデンスTAKANAWA GATEWAY CITY RE

SIDENCEの建設が完了。「100年先の心豊かなくらし」の実現を目指して展開していく各拠点がそろそろことになる。

OIMACHI TRACKSでは、鉄道車両工場から始まり、地域と共に歩んできた場所に、オフィス、ホテル、レジデンス、店舗、映画館など複合機能を持った都市生活の新たな共創拠点が誕生する。

本特集では、TAKANAWA GATEWAY CITY、OIMACHI TRACKSを中心として、JR東日本が進めてきた広域品川圏の取り組みとともに、グランドオープン、まちびらきに合わせて完成した各施設を紹介する。

都市生活をイノベーションする先進エリア

TAKANAWA GATEWAY CITY グランドオープン



OIMACHI TRACKS まちびらき



紙面案内

2~3面 JR東日本担当者が語る「広域品川圏」
4~5面 THE LINKPILLAR 2

6~7面 MoN Takanawa: The Museum of Narratives
8~9面 TAKANAWA GATEWAY CITY RESIDENCE
10~12面 OIMACHI TRACKS

THE LINKPILLAR 2 完成

大規模複合棟「THE LINKPILLAR 2」は、昨年開業した超高層ツインタワー「THE LINKPILLAR 1」の北側に位置し、都営地下鉄・京浜急行電鉄泉岳寺駅に隣接する。建物の規模はRC一部SRC・S造地下5階地上31階建て延べ約21万1000㎡。高さは約167m。施工は同1に続いて大林組が手がけた。建物は、あらゆる需要に応える自由度の高いオフィスに加えて、商業施設、クリニック、フィットネスジムなどで構成する。

低層階ではニューマン高輪最後のエリア「MIMURE(ミムレ)」が開業する。「100年先の心豊かな暮らし」を目指し、10パートナー・22店舗で世界に誇る日本の食文化を提供する。

地下にはエネルギーセンター「Energy Management Center」を設置。国内最大級の蓄熱槽を完備し、街全体のエネルギーマネジメントを担う。蓄熱槽は約2万tの水を蓄え、夜間に温水や冷水をつくり、災害時は非常用水として活用できるようにする。開業にあわせて本格稼働がスタート。水素を含む再生可能エネルギーを活用し、二酸化炭素(CO₂)の排出実質ゼロを目指す。

また、グランドオープンに合わせて、建物内に鉄道の歴史や日本の近代化の歩みなどを紹介するギャラリーを開設する。そして引き続き築堤の現地保存・公開に向けて工事を進める(2028年春公開予定)。



駅直結の大規模複合棟



設計コンセプト

「時」を重ねる建築

品川開発プロジェクト(第1期)設計共同企業体
株式会社日本設計 チーフ・アーキテクト 浦木 拓也

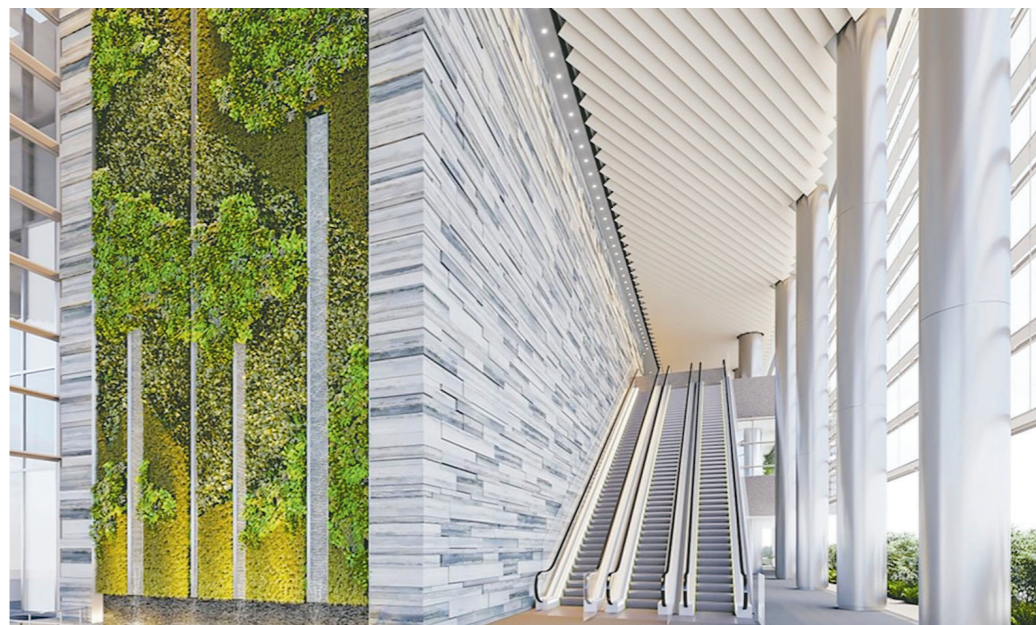


かつての海岸線の躍動しながら移ろう波の姿と、出会いや文化が生まれ変化し続ける姿を重ね合わせた、「潮の満ち引き=流れ(Flow)」がこのまちのコンセプトです。THE LINKPILLAR 2もこの思想を踏襲しながら、国際交流都市となるまちのアイデンティティを強化するため、「Japan Symphony」という街区独自のコンセプトを掲げました。これは、世界に誇る日本のもの造りへの敬意を背景に、繊細な造作や移ろう陰影が、それぞれ異なるリズムを保ちながら緻密に重なり、調和する状態を表現しています。

高層外装は、車窓からの動く視点に着目し、出幅や角度が異なる縦ルーバーを配置することで、時間と見る角度によって表情が移ります。低層外装は、高輪の崖線を想起させる水平基調のボリュームに、御簾や小波をモチーフとした水平ルーバーの緩急のある流れを重ね、線路に沿って並ぶ長大な街並みへの調和を図りました。

日本初の鉄道路線の一部で、海上に鉄道を走らせるために造られた「高輪築堤」が工事中に出土したことにより計画を見直し、築堤と共存する道を探りました。

THE LINKPILLAR 2は、国指定史跡である高輪築堤の「第7橋梁部」の保存・公開を予定しており、未来を創り出す街と遺構「高輪築堤」、その新旧を対比的に表象し、共存する建築となります。



2階オフィスエントランス



低層部外観

◆ 大林組

つくるを拓く

MAKE BEYOND



つくるを、
つくり変える。

ビジネスワーカーの暮らしを支える

街全体に環境性能の高いエネルギー供給



外観



デッキ南広場



ジェクサー高輪バス



4階 クリニックバス



4階 ワークプレースバス



施工のポイント

緻密な作業間調整で円滑施工を

株式会社大林組 品川駅北開発3街区工事事務所 総括所長 杉本 直樹

現場周辺では隣接する他街区で工事が進んでいたことに加え、近隣でも再開業が行われている状況でした。こうした中、資材搬入や作業の幅員(作業)を確保するため、工事期間を通じて、他現場との綿密な協議や調整を重ねてきました。多くの関係者が携わることから難しさもありましたが、調整役を担った職員の尽力で安全で効率的な工事を実現しています。

本施設は地下5階地上31階建ての高層ビルになります。躯体工事では地上と地下を同時に施工できる逆打ち工法を採用しました。1階躯体を先行施工することで、その床を作業ヤードとして活用。地上階では鉄骨建て方や外装工事、地下階では掘削工事と躯体工事を同時に進めることで工期短縮を図りました。

最も頭を悩ませたのは作業間調整です。1階では建設残土を運搬する

「TAKANAWA GATEWAY CITY」のまち3街区にある「THE LINK PILLAR 2」の施工を大林組が担当しました。当初計画ではプロジェクトを構成する四つの街区のうち、最初に完成する予定の建物でした。工事を進める中で、現場から明治時代に造成された鉄道遺構の高輪築堤跡が出土し、調査によって国の史跡に指定されました。これを受けて保存のため、当初計画から建物全体を東側に移動(地上部で約4m、地下部で約12m)させる設計計画に変更。またつくりと築堤保存を両立した新たな計画で、2022年2月に着工しました。現場運営にあたっては、総括所長の下に▽地上部▽地下部▽土木▽それぞれに所長を置き、各エリアにおいて円滑な施工管理を行いました。

現場周辺では隣接する他街区で工事が進んでいたことに加え、近隣でも再開業が行われている状況でした。こうした中、資材搬入や作業の幅員(作業)を確保するため、工事期間を通じて、他現場との綿密な協議や調整を重ねてきました。多くの関係者が携わることから難しさもありましたが、調整役を担った職員の尽力で安全で効率的な工事を実現しています。

本施設は地下5階地上31階建ての高層ビルになります。躯体工事では地上と地下を同時に施工できる逆打ち工法を採用しました。1階躯体を先行施工することで、その床を作業ヤードとして活用。地上階では鉄骨建て方や外装工事、地下階では掘削工事と躯体工事を同時に進めることで工期短縮を図りました。

最も頭を悩ませたのは作業間調整です。1階では建設残土を運搬する



MIMUREアトリウムバス



4階 スカイロビー

工事概要	
■工事名称	品川開発プロジェクト(第1期)3街区
■施工場所	東京都港区高輪2丁目22
■発注者	東日本旅客鉄道株式会社
■設計・監理者	品川開発プロジェクト(第1期)設計共同企業体
	株式会社J R東日本建築設計
	J R東日本コンサルタンツ株式会社
	株式会社日本設計
	株式会社日建設計
	株式会社大林組
■施工者	株式会社大林組
■敷地面積	15,300.61㎡
■建築面積	10,863.83㎡
■延床面積	208,667.78㎡
■階数	地下5階地上31階塔屋1階
■構造	S-一部SRC、RC造
■外装仕上げ	アルミカーテンウォール、御簾ルーバー、壁面緑化
■屋根仕上げ	アスファルト防水、保護コンクリート、屋上緑化
■主要用途	事務所、百貨店、物販店舗、飲食店、診療所、スポーツの練習場、保育所、自動車車庫、自転車駐車場、地域冷暖房施設、その他
■工期	2022年2月1日～2026年1月30日
■写真・パース提供	J R東日本、J R東日本建築設計

◆◆電気設備工事共同企業体◆◆



日本電設工業株式会社

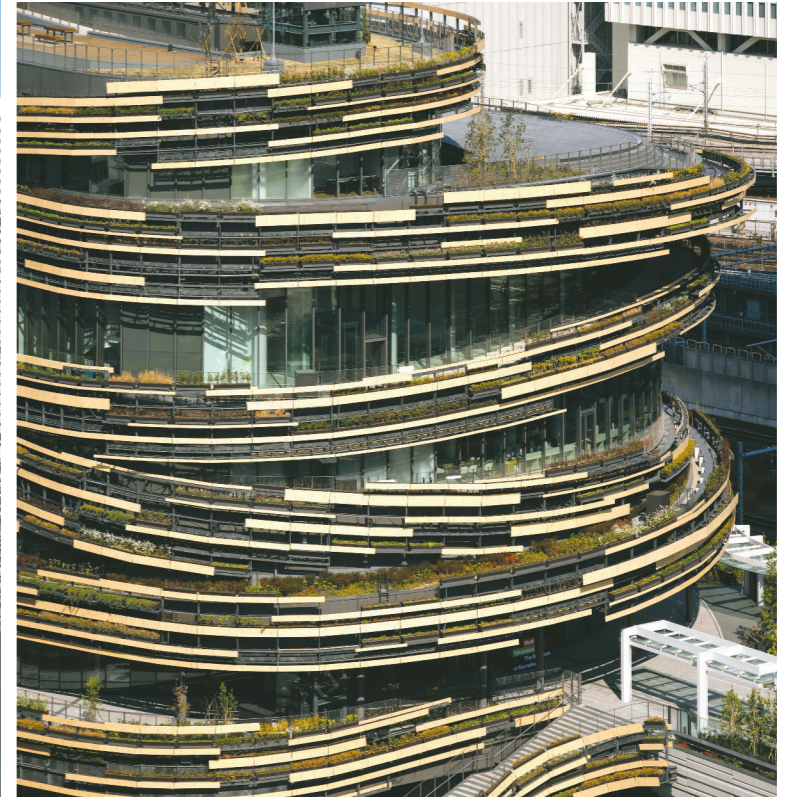


日本リーテック株式会社

MoN Takanawa: The Museum of Narratives 完成



伝統を未来へつなぎ、新たな日本文化を創造・発信するミュージアムとして建設された「MoN Takanawa: The Museum of Narratives」。28日にグランドオープンとなるTAKANAWA GATEWAY CITYを構成する施設群の中にあつて文化創造の役割を担いながら、「100年先へ文化をつなぐ」という思いを込めた活動を展開していく。大地から空へと昇ることが想起される外観が目を引き、独立した低層の建物は、「風の道」を生み出しながら、街の回遊性を高める上での核となる。設計・監理を品川開発プロジェクト(第1期)設計共同企業体(JR東日本建築設計、JR東日本コンサルタンツ、日本設計、日建設計)、外装デザインを隈研吾建築都市設計事務所、施工を鹿島が担当した。施設の運営は、一般財団法人JR東日本文化創造財団(一ノ瀬俊郎代表理事)が手掛ける。



新たな日本文化を創造・発信



街の心「四神柱」



気軽にくつろげる癒やしと交流の場「足湯テラス」

工事概要

- 工事名称: 品川開発プロジェクト(第1期)2街区
- 所在地: 東京都港区芝浦4-21-24の一部、24-2の一部
- 発注者: 東日本旅客鉄道株式会社
- 設計監理: 品川開発プロジェクト(第1期)設計共同企業体
- 施工者: 鹿島建設株式会社東京建築支店
- 敷地面積: 8,103.21㎡
- 建築面積: 5,677.70㎡
- 延床面積: 28,951.32㎡
- 構造: S造一部SRC造、RC造
- 階数: 地下3階地上6階塔屋1階
- 用途: 集会場、展示場、飲食店、自転車車庫、自転車駐留場、公共用歩廊
- 工期: 2021年12月23日～2026年3月23日
- 写真提供: JR東日本
一般財団法人JR東日本文化創造財団
(撮影: 高木康行)

◆◆設計◆◆

株式会社 JR東日本建築設計

<https://www.jred.co.jp>



◆◆施工◆◆

100年をつくる会社

鹿島

東京都港区元赤坂 1-3-1
電話 03(5544)1111

◆◆荷物用エレベーター工事◆◆

MTE 守谷輸送機工業株式会社

横浜市金沢区福浦 1-14-9 電話 045(785)3111

◆◆消火設備工事・衛生設備工事◆◆

株式会社 クリマテック

東京都中央区銀座 6-17-1 電話 03(6705)0550

◆◆空調設備工事◆◆

SHINRYO 新菱冷熱工業株式会社

東京都新宿区四谷 1-6-1 電話 03(3357)3654

◆◆屋内電気設備工事◆◆

TOENEC トーエネック

東京都豊島区巣鴨 1-3-11 電話 03(5395)7111

▶鋼製床下地・ウッドデッキ工事

有限会社 クロキ創建

東京都墨田区立川1-1-4 電話 03(5638)6151

▶本設地盤アンカー工事・地盤改良工事

ケミカルグラウト株式会社

東京都千代田区霞が関3-2-5 電話 03(6703)6767

▶内装工事(LGS・ボード)

鉱工業株式会社

東京都千代田区外神田3-12-8 電話 03(6271)7880

▶屋根工事

株式会社 岡本工業

茨城県鹿嶋市長栢1879-386 電話 0299(83)5513

▶ホール耐震天井工事

株式会社 オクジュ

東京都千代田区神田錦町1-19-1 電話 03(3293)0927

▶外構工事

鹿島道路株式会社 東京支店

東京都文京区後楽1-7-27 電話 03(5802)8021

▶一般仮設資材他納入

株式会社 オオモリ・マテリクス

東京都江東区辰巳2-3-1 電話 03(5534)7700

▶クレーン揚重工事

株式会社 大矢運送

東京都江東区新木場1-12-19 電話 03(3522)6051

▶建具・内装仕上工事

株式会社 オカムラ

東京都千代田区永田町2-13-5 電話 03(5501)3391

▶鉄筋スタッド・デッキインサート・アンカー工事

株式会社 アンカー商事

東京都板橋区坂下3-29-1 電話 03(3969)2651

▶可とう継手設置工事

岩野物産株式会社

東京都江東区東陽4-1-7 電話 03(6666)3561

▶建築測量・3D計測

大浦工測株式会社

東京都北区浮間2-25-1 電話 03(5916)4901

▶塗床工事

株式会社 アイビー防水

埼玉県草加市氷川町2104-1-4F 電話 048(947)6161

▶高所作業車(納品)

株式会社 アクセス

千葉県習志野市津田沼5-12-12 電話 047(481)8721

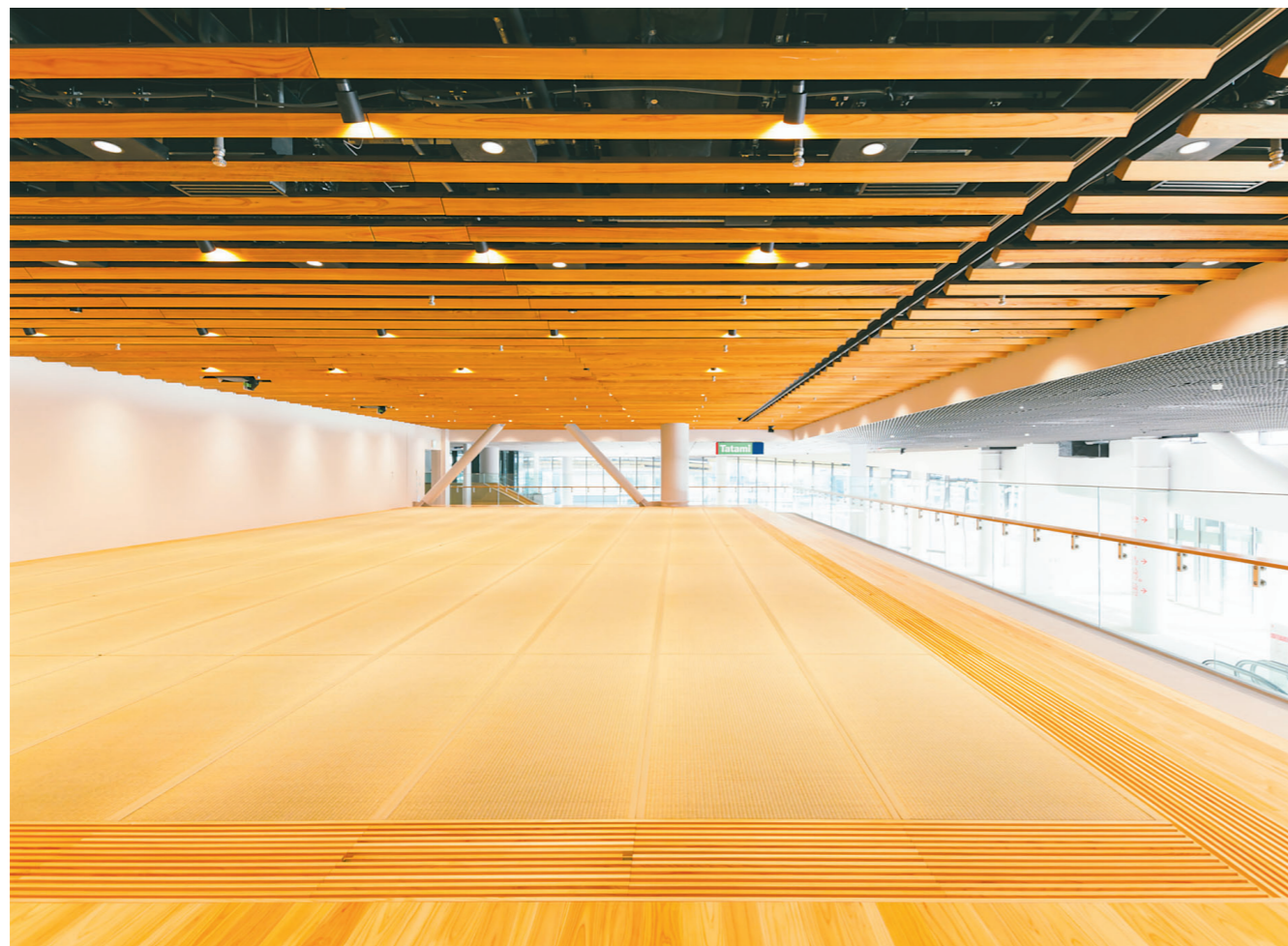
▶腐・土工工事

天野工業株式会社

東京都大田区千鳥3-25-11 電話 03(6459)8631

周辺環境や大地と呼応する街の景観に

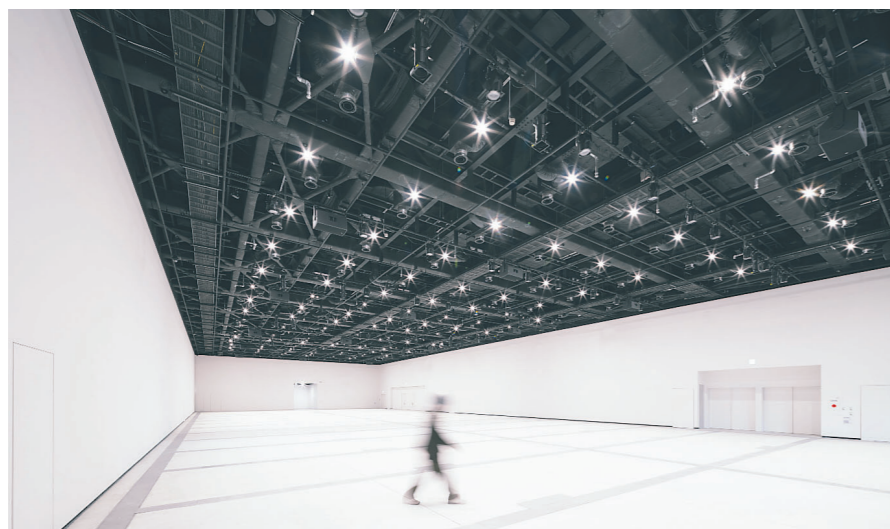
低層建物が「風の道」を生み出す



靴をぬいでくつろげる約100畳のスペース「Tatami」



最新シアター空間「Box1000」



館内最大の空間「Box300」



小規模な展示スペースの一つ「シアターボックス」



イベントスペース

人々が住み、働く新しい街に多くの方が訪れて、活性化につなげる集客施設を今回建設しました。「この場所にしかない」ことを意識した独特なデザインの建物をいかに造り、工事を完成に導いていくか。施工に当たり、現場の力を結集させて取り組む必要性を感じていました。

「一人一人がプロフェッショナル。コミュニケーションを大切に。誰も、3D図面を立体的にイメージしながら施工に支障を及ぼさないよう、つなげることが可能であることを目指しています。」

鹿島建設株式会社 東京建築支店
品川開発プロジェクト(第1期)
2街区新築工事事務所

所長 監物 宏輔



コミュニケーション重視の現場運営

「都営浅草線・泉岳寺駅」は、安堵(あんど)として改良工事を含めて現場です。現場では、若手を含めた所員がそれぞれに与えられた役割を果たせるよう、しっかりと支えられてきたことに感謝しています。

「都営浅草線・泉岳寺駅」は、安堵(あんど)として改良工事を含めて現場です。現場では、若手を含めた所員がそれぞれに与えられた役割を果たせるよう、しっかりと支えられてきたことに感謝しています。

施工のポイント



設計コンセプト

品川開発プロジェクト(第1期)設計共同企業体
2街区グループリーダー
株式会社J R東日本建築設計
プロジェクトデザイン本部品川プロジェクト室
部長 野平 展丘

つなぐ・ひろげるを包む内外一体のスパイラル

MoN Takanawa: The Museum of Narrativesは、日本の伝統や文化を未来へつなぎ、新たな日本文化を創造・発信する拠点として計画された新しいミュージアムです。建物内部には、地下階にある着席・スタンディングの両使いが可能なホール「Box1000」、2階のイベント空間「Box1500」の三つの機能が積層するように配置しました。フライタワーがあるBox1000を地下に配置し、展示のための空間があるBox1500を上階に配置することにより、敷地北側にある築堤の公開が予定されている公園まで視線が抜ける開放的な吹抜け空間となりました。吹抜け周りには内部と外部をつなぎながら屋上へと続くスロープや、人々が滞在

▶仮設用木材販売
丸八木材株式会社
千葉県市川市田尻3-2-27 電話 047(370)8084

▶山留工事
丸藤シートパイル株式会社
東京都中央区日本橋本町3-7-2 電話 03(3639)7641

▶防水工事
三星産業株式会社
東京都足立区宮城1-20-15 電話 03(3912)1261

▶木工工事
大和原工事株式会社
千葉県松戸市六実3-45-1 電話 047(387)5613

▶鉄筋工事
株式会社 横内工業
東京都江戸川区南藤崎町4-15-5 電話 03(3670)0881

▶鉄骨階段工事
株式会社 横森製作所
東京都渋谷区笹塚1-47-1 電話 03(3460)9222

▶防水工事
吉田建設工業株式会社
東京都中央区新川1-25-9 電話 03(5541)3770

▶各所地下工事
株式会社 吉橋興業
東京都世田谷区南島山4-23-11 電話 03(3305)6351

▶仮設材等運搬
吉松運輸株式会社
埼玉県吉川市内川425-1 電話 048(991)5050

▶トプライト メンテナンスラダー工事
日本ゴンドラ株式会社
東京都千代田区神田和泉町1-13 電話 03(5829)5581

▶外構工事
株式会社 ヒロカンパニー
東京都府中市府中町3-3-9-F 電話 042(368)3322

▶鋳造工事
株式会社 ファーム・イクス
東京都江東区東砂7-10-7 電話 03(5683)0511

▶産業廃棄物処理
株式会社 富二栄
川崎市川崎区扇町6-5 電話 044(333)1118

▶鉄骨工事
北榮興業株式会社
札幌市北区北20条西7丁目1-1 電話 011(746)0369

▶金属工事
墨東建材工業株式会社
埼玉県越谷市七左町8-100 電話 048(966)5711

▶土工工事
株式会社 水ククリク
東京都足立区梅島1-26-20 電話 03(3889)1521

▶金属工事
株式会社 前田製作所
埼玉県八潮市木曾根657-5 電話 048(996)6641

▶シーリング工事
株式会社 マサル
東京都江東区佐賀1-9-14 電話 03(3643)5859

▶防水工事
藤信化建株式会社
東京都品川区東五反田5-28-9 電話 03(3441)6505

▶クレーン揚重工事
東邦重機開発株式会社
東京都中野区中野2-30-5 電話 03(6892)2291

▶耐火被覆工事
株式会社 TOHTA i
東京都足立区西加平1-5-20 電話 03(5809)6977

▶内外アルミ金属工事
トプライズ株式会社
東京都中央区八丁堀2-25-10 電話 03(3553)1368

▶木造作工事
株式会社 内外テクノス
埼玉県ふじみ野市亀久保1150 電話 049(261)3171

▶鉄骨工事
長岡鉄工株式会社
長野県北佐久郡軽井沢町追分703-1 電話 0267(45)5279

▶ブラント工事
株式会社 ナスコ
東京都渋谷区南平台町15-1 電話 03(5422)3655

▶左官工事
株式会社 浪花組
東京都港区赤坂4-14-14 電話 03(3584)1571

▶フオータージェット工事
日進機工株式会社 東京支店
川崎市川崎区殿町1-18-5 電話 044(299)2351

▶OAフロア工事
センクシア株式会社
東京都港区東新橋2-3-17 電話 03(4214)1931

▶特殊工法システムガラス工事
セントラル硝子工事株式会社
東京都杉並区和泉2-7-21 電話 03(5301)3210

▶金属工事
大河工業株式会社
東京都葛飾区四つ木4-27-9-1001 電話 03(6657)6074

▶築堤(石積み)の発掘調査業務(2街区)
大成エンジニアリング株式会社
東京都中央区日本橋茅場町2-10-5 電話 03(5285)3155

▶ガラス工事
田代硝子工業株式会社
東京都中央区新川1-11-3 電話 03(3552)3041

▶ざく井工事(DW・RW工事)
株式会社 田畑工業所
東京都足立区綾瀬1-33-28 電話 03(3603)9911

▶アンカー工事
中央総業株式会社
相模原市南区相模大野3-20-1 電話 042(765)6611

▶鉄骨工事
株式会社 ディーエス産業
東京都中央区日本橋人形町2-25-15 電話 03(6264)9645

▶計測システム工事(軌道・構造物)
株式会社 東京計測
東京都練馬区高野台2-27-35 電話 03(3997)8880

▶サイン工事
株式会社 KOYAMA
東京都足立区千住緑町1-15-1 電話 03(5284)3310

▶山留計測工事
坂田電機株式会社
東京都東区東船場2-17-20 電話 042(464)3711

▶内装仕上げ工事
株式会社 サンオキ
東京都板橋区南常盤台2-10-9 電話 03(3958)8211

▶アルミ製カーテンウォール・アルミ製建具工事
三協立山株式会社 三協アルミ社
東京都中野区中央1-38-1 電話 03(5349)0380

▶金属製建具工事
三和タジマ株式会社
東京都豊島区池袋2-77-5 電話 03(5954)1631

▶鋼製建具・シャッター工事
三和シャッター工業株式会社
東京都渋谷区代々木4-30-3 電話 03(6833)0692

▶床表面強化剤工事
シーゲイト株式会社
横浜市栄区小菅ヶ谷4-28-19 電話 045(392)7810

▶煙突工事
スタック株式会社
東京都中央区京橋3-9-5 電話 03(5159)5015

▶研り・解体工事
株式会社 関原興業
埼玉県ふじみ野市ふじみ野4-8-35 電話 049(262)3658

TAKANAWA GATEWAY CITY RESIDENCE 完成

国際交流拠点を形成する「TAKANAWA GATEWAY CITY」の最も北に位置する1街区には、高級賃貸レジデンスが完成した。J R東日本グループ最大となる総戸数847戸の規模。地上44階建てのタワー棟とテラス状の低層棟で構成し、外国人ビジネスワーカーに対応したプレミアムな住居を提供する。低層部にはインターナショナルスクールが入居し、コンシェルジュやドアマンといった国際水準のホスピタリティーも特長だ。敷地北側に設けたピオトープをはじめ、都心にいながら自然を感じられる空間を創出。国際都市・東京の新たなライフスタイルを提案している。

建物の設計・監理を品川開発プロジェクト(第1期)設計共同企業体(J R東日本建築設計、J R東日本コンサルタンツ、日本設計、日建設計)、住宅共用内装デザインをHBA(ハーシュ・ペドナー・アソシエイツ)が担当。施工はフジタが手掛けた。

ここにしかない国際水準のプレミアムな住環境



メソントリアムス



ローソントリアムス



■工事名称: 品川開発プロジェクト(第1期)1街区
 ■工事場所: 東京都港区芝浦4丁目21番24の一部、22番2、23番3、23番4、24番1の一部、24番4、32番2、90番7、90番8、三田3丁目206番2、225番
 ■発注者: 東日本旅客鉄道株式会社
 ■設計・監理: 品川開発プロジェクト(第1期)設計共同企業体(株式会社J R東日本建築設計、J R東日本コンサルタンツ株式会社、株式会社日本設計、株式会社日建設計)
 ■施工: 株式会社フジタ
 ■構造: RC一部S造
 ■階数: 地下2階地上44階塔屋2階
 ■敷地面積: 12,705.97㎡
 ■建築面積: 5,822.89㎡
 ■延床面積: 148,459.42㎡
 ■用途: 共同住宅847戸、インターナショナルスクール、店舗、駐車場、駐輪場
 ■工期: 2020年9月30日~2026年2月27日
 ■内観パース提供: ジェイアール東日本都市開発
 完成予想CGは計画中の図面に基に描き起こしたもので実際とは異なります

工事概要

◆◆施工◆◆



株式会社フジタ

東京支店
 東京都新宿区西新宿 7-5-25
 電話 03(5309)2100

<p>◆◆空調設備工事◆◆</p> <p>たてものを、いきものに LIVZON 大成温調株式会社 東京都品川区大井 1-49-10 電話 03(5742)7301</p>	<p>◆◆電気設備工事(共用部)◆◆</p> <p>株式会社 雄電社 東京都品川区旗の台 2-8-21 電話 03(3786)1161</p>	<p>◆◆電気設備工事◆◆</p> <p>HEXEL Works Inc. 東京都港区芝大門 1-1-30 電話 03(3459)3355</p>	<p>◆◆電気設備工事◆◆</p> <p>日本電設工業株式会社 東京都台東区池之端 1-2-23 電話 03(3822)8811</p>	
<p>◆◆給排水衛生設備工事◆◆</p> <p>株式会社 クリマテック 東京都中央区銀座 6-17-1 電話 03(6705)0550</p>	<p>◆◆給排水衛生設備工事◆◆</p> <p>YOZUKA 経塚工業株式会社 東京都豊島区巢鴨 1-41-11 電話 03(6902)5055</p>	<p>◆◆空調衛生設備工事◆◆</p> <p>日比谷総合設備株式会社 東京都港区三田 3-5-27 電話 03(3454)1385</p>	<p>◆◆空調衛生設備工事◆◆</p> <p>大成建設グループ 大成設備株式会社 東京支店 東京都新宿区西新宿 2-6-1 電話 03(6302)0190</p>	
<p>▶洗面化粧台工事 株式会社 小泉 東京都杉並区萩窪4-32-5 電話 03(3393)2525</p> <p>▶内装工事 鉦工業株式会社 東京都千代田区外神田3-12-8 電話 03(6271)7880</p> <p>▶鉄筋加工組立工事 栄鉄筋工業株式会社 埼玉県草加市柿木町229-1 電話 048(933)2533</p>	<p>▶木工建具工事 カントウ機材株式会社 千葉県富津市二間塚941 電話 0439(88)1555</p> <p>▶金属工事 菊川工業株式会社 東京都墨田区菊川12-18-12 電話 03(3634)3231</p> <p>▶左官工事 株式会社 クサノ 東京都練馬区豊玉中2-22-1 電話 03(5946)5665</p>	<p>▶木製建具工事 加藤木材工業株式会社 埼玉県飯能市空糶418-8 電話 042(972)2141</p> <p>▶建築美装全般・建築養生・建築雑工事 株式会社 亀田 奈良県奈良市神功5-1-5 電話 0742(71)7071</p> <p>▶塗膜防水工事 完全防水株式会社 東京都文京区関口1-42-8 電話 03(3208)1151</p>	<p>▶二重床・フローリング工事 明石木材株式会社 東京都台東区竜泉1-25-6 電話 03(6240)6777</p> <p>▶木製建具工事 阿部興業株式会社 東京都新宿区新橋1-7-10 電話 03(3341)4761</p> <p>▶エッジスリット・メタルポイント工事 AGC硝子建材株式会社 東京都台東区東上野4-24-11 電話 03(6802)7265</p>	<p>施工協力会社</p> <p>▶サイン工事 株式会社 アール工房 埼玉県和光市白子3-18-18 電話 048(461)1121</p> <p>▶塗膜防水・地下駐車場アスファルト防水工事 株式会社 アイビー防水 埼玉県草加市水川町2104-1-4F 電話 048(947)6161</p>



東京の新たな選択肢



エントランスホール

847戸のラグジュアリー賃貸レジデンス



スカイテラス

装ごころ、高い止水性を確保

本物件は最高グレードの賃貸レジデンスです。オフィスビルとは異なる「住まい」としての見栄や性能が求められます。RC造では珍しいカーテンウォールの外装ごころ、高い止水性を確保



設計コンセプト 環境と響き合う新しい住の景

品川開発プロジェクト(第I期)
設計共同企業体
株式会社日本設計 主管 尾崎敦俊

わたしたちは、TAKANAWA GATEWAY CITY RESIDENCEのデザインイメージを、かつてこの地に広がっていた海岸線と高輪線、水と緑の出会うこの場所ならではの風景に重ねました。スレンダーな高層タワーと段状の低層テラスからなる特徴的なシルエットは、都心を一望する高層タワーマンションと高輪の木々に佇(たたず)む低層テラス邸宅といった二つの価値を併せ持つ住まいのかたちを表現しています。

外装は、都心のもつ圧倒的な魅力を楽しみながら、住むこと自体を楽しむことができる、街と住まいとの境界が緩やかに溶け合うような開放的な設計です。高層部は、住戸タイプごとに組み合わせた自然換気付ガラスカーテンウォールとインナーバルコニーに、軽やかな水平ポーターと垂直フィンのレイヤーを重ね「潮の満ち引きFlow(流れ)」を表します。低層部は、さまざまな列車が行き交う線路敷のテクノスケープを借景とするテラス住戸とインターナショナルスクールを、連続する水平ルーバーと段状の屋上緑化によりまとめ、敷地北側の緑地「Link Biotope」へと繋げます。

歴史や場所、環境と強く響き合う、駅と街、そして住まいが一体となったこの新しい生活の舞台から、明るく希望に満ちた新たな日々が穏やかに始まることを期待しています。



専有部(エグゼクティブグレード)



施工のポイント



株式会社フジタ
東京支店
品川1街区PJ作業所
所長(統括) 今泉 恵司



スカイラウンジ



カフェラウンジ

全てにおいてハイレベルな工事 チーム一丸で「成功へのストーリー」描く

2020年の準備工事から始まり、足掛け6年に及ぶ工事が完了します。当社でも最大級の現場の所長を務めるにあたり、これまでの経験では計れない、全てにおいてハイレベルな工事となること分かっていたので、不安もありました。しかし、さまざまな人の知恵を借りながら、少しずつ「成功へのストーリー」を描けるようになってきました。今では、発注者、設計者の方々から職員、作業員まで、ずっと一緒にやってきたチームが解散してしまうのがさみしいと思ってしまうほど、忘れがたい経験です。無事に完成を迎えられたこと、関係者の皆さんに感謝申し上げます。

安全面では、線路近接という立地から、飛散防止が最重要事項となります。作業中はもちろん終業後も含め、物や飛来はもう毎日の指導を徹底しました。落下防止ネットの設置など設備的な取り組みを実施した上で、職員や安全管理者、職長といった複数の目で見守るパトロールを行いました。まずは事故を防ぐ設備をしっかり整え、さらにヒューマンエラーによる「安全の隙間」をいかに潰していくか。「安全に休みはない」をモットーに、ルーティンを徹底に繰り返すことを心掛けています。最盛期は1500人を超える作業員が働き、風通しの良い環境とコミュニケーションを常に大事にしてきました。協同会社の皆さんあってのものづくりですから、「この現場で働きたい」と思ってもらいたいのが大切です。職員と作業員がよき意思疎通し、気持ちよく仕事ができる現場づくりを努めました。

▶丁張墨出し工事
有限会社 睦コーポレーション
横浜市港北区大倉根2-40-12 電話 045(547)0419

▶スチール建具工事
株式会社 メタルテック
横浜市保土ヶ谷区天王町1-11-1 電話 045(348)2727

▶石工事
矢橋大理石株式会社 東京支店
東京都文京区千石2-8-13 電話 080(4132)9631

▶樋工事
ユタカ鋼業株式会社
東京都北区赤羽2-16-4 電話 03(3902)7671

▶防水工事
吉田建設工業株式会社
東京都中央区新川1-25-9 電話 03(5541)3770

▶LGS・ボード工事
萬産業株式会社
横浜市港南区日野2-1-5 電話 045(841)9961

▶塗装工事
株式会社 REIWA
東京都荒川区西日暮里2-8-11-2-A号室 電話 03(5604)5813

▶建築・腐・土工・左官工事
株式会社 令和建設
東京都新宿区西早稲田2-15-7 電話 03(6205)9757

【順不同】

▶内装工事
日本軽鉄株式会社
東京都新宿区早稲田鶴巻町560 電話 03(3202)8421

▶腐・土工工事
平岩建設株式会社
埼玉県所沢市南住吉9-19 電話 04(2923)2221

▶アルミ製建具工事
不二サッシ株式会社
東京都品川区西五反田4-32-1 電話 03(5745)1252

▶機械式駐車設備工事
フジパスク株式会社
東京都世田谷区上馬4-2-5 電話 03(5432)9480

▶金属製建具工事
文化シャッター株式会社 首都圏ビル建材支店
東京都文京区小石川1-1-1 電話 03(5844)7670

▶測量・墨出し工事
株式会社 マウントエスト
相模原市緑区原宿4-20-17 電話 042(851)2634

▶フローリング・二重床工事
マルコー株式会社
東京都江東区新木場1-9-6 電話 03(3521)0505

▶特殊内装工事
株式会社 三〇(ミツマル)
東京都新宿区西新宿6-3-32-302 電話 03(5989)1035

▶鉄骨工事
ミナミ工業株式会社
広島県東広島市八木松町原10883-40 電話 082(429)0411

▶ガラス工事
田代硝子工業株式会社
東京都中央区新川1-11-3 電話 03(3552)3041

▶左官工事
株式会社 タナケン
相模原市南区相南1-22-21 電話 042(745)2334

▶デッキ・スタッド工事
株式会社 中国スタッド工業 横浜営業所
横浜市港北区大豆戸町594 電話 045(633)7503

▶揚重・養生・クリーニング工事
T. T. C株式会社
千葉県鎌ヶ谷市鎌ヶ谷8-1-85 電話 047(441)8739

▶ALC・ECP工事
東建エンジニアリング株式会社
東京都中央区日本橋浜町2-11-2 電話 03(3669)5481

▶クレーン工事
東都産業株式会社
東京都品川区南大井3-1-9 電話 03(3766)6651

▶床補修・養生工事・竣工清掃
中島建工株式会社
さいたま市浦和区領家5-12-20 電話 048(886)8877

▶型枠工事
西建設株式会社
東京都江戸川区西葛西6-3-4 電話 03(3689)2488

▶仮設電気工事
ニッセイ電気株式会社
東京都新宿区東横町10-1 電話 03(3267)0701

▶石工事
関ヶ原石材株式会社 東京支店
東京都中央区明石町5-27-201 電話 03(3545)3921

▶石工事
ゼネラルストーン株式会社
富山県富山市婦中町板倉新398-9 電話 076(466)2880

▶型枠工事
創彩 有限会社
さいたま市緑区間宮691-17 電話 048(446)9346

▶体育館用鋼製床・衝撃吸収システム壁工事
株式会社 染野製作所
東京都大田区西蒲田7-60-1 電話 03(3735)4891

▶建築測量
有限会社 大中建測
東京都北区東十条1-9-9 電話 03(6677)2398

▶製作金物工事
ダイテック株式会社
東京都中央区日本橋小伝馬町6-1 電話 03(3663)4577

▶金属工事
大由産業株式会社
大阪府東大阪市水走4-4-21 電話 072(964)5811

▶シーリング工事
大和興業株式会社
東京都渋谷区本町3-49-15 電話 03(3375)3441

▶産業廃棄物処理
高俊興業株式会社
東京都中野区新井1-11-2 電話 03(3389)8111

▶アルミルーバー(内装)工事
株式会社 刷新
長野県長野市篠ノ井布施高田283-2 電話 026(290)5551

▶木工工事
株式会社 佐藤工務店
さいたま市浦和区大原1-22-2 電話 048(831)4818

▶多能工・新入り工事
サンエム工業株式会社
東京都練馬区関町北1-15-5 電話 03(3928)6554

▶多能工・新入り工事
株式会社 SANSEI
東京都墨田区錦糸2-9-7 電話 03(6658)8985

▶建設機械工事
三成研機株式会社
東京都墨田区高田3-10-10 電話 03(5950)9711

▶軽量スチール建具工事(玄関)
三和シャッター工業株式会社
東京都渋谷区代々木4-30-3 電話 03(6833)0692

▶電動ブラインド・カーテン・スチールラック工事
城南ファイリング株式会社
東京都中央区新富1-18-13 電話 03(3552)7961

▶洗面化粧台・家具工事
株式会社 翔洋
東京都港区赤坂1-5-12 電話 03(6850)3330

▶シャッター・防煙垂れ壁工事
株式会社 鈴木シャッター
東京都豊島区南大塚1-1-4 電話 03(3944)1111

OIMACHI TRACKS 開業

にぎわい生む都市生活共創拠点

首都・東京の南玄関口として再編が進む「広域品川圏」。その一翼を担う新たな都市生活共創拠点として、JR大井町駅直結のOIMACHI TRACKSが28日にまちびらきを迎える。オフィス、商業、ホテル、レジデンス、シネマなど多様な都市機能を集積した総延べ約26万平方メートルのツインタワーと広場空間で構成。駅と周辺市街地を結ぶ歩行者ネットワークも整備した。建設地は大正時代に鉄道車両工場が操業した地で、開発事業者のJR東日本にとってもゆかりの深い場所だ。通り道や線路を意味する「TRACKS」を冠した施設の外観には、シャープな縦の線形デザインを採用。「大井」の地名から連想される水や人の流れ、鉄道と道のイメージを表現した。設計はJR東日本建築設計、施工は竹中工務店が担当した。



CROSS PLAZA (JR東日本提供)



RESIDENCEのリビングダイニングのイメージ

設計コンセプト



まちと連続する「通り」を重ねて大井町の大地を再生する

株式会社JR東日本建築設計

事業建築設計本部 事業第二部門 部長 朴 明浩

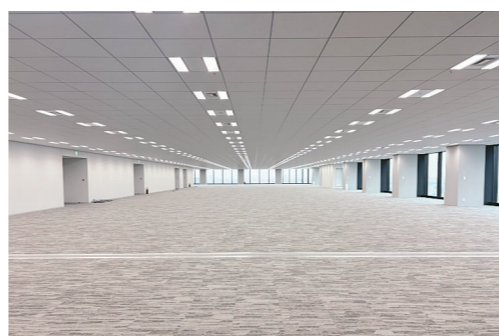
OIMACHI TRACKSは二つの敷地で構成されたオフィス、商業施設、住宅、ホテル、広場から成る約25万6000㎡の大型複合施設です。この大きなボリュームを街と調和させ、線路に開かれた建築を街とシームレスにつなぎながら街に新たな活力を生み出す存在に昇華させることを設計の最重要テーマとしてきました。

計画地がかつて「大井権現台」と呼ばれる小高い丘によって、周辺の豊かな地形と連続していたことをヒントに、街と連続する新たな「通り」を何層にも重ねさまざまなレベルで街と接続させることでかつての大地を再生することをコンセプトとしました。OIMACHI TRACKSと街をつながりに連続させながら、計画地を街の新たな

ハブにすることを意図しています。再生した大地を彩るランドスケープにおいても、原風景の再生をテーマに、かつてあった地形の面影を再現し大井の自然や文化を散りばめています。

外装デザインは、街とスケールを合わせるためにフレームやフィンによってボリュームを分割し、この地の記憶である鉄道の流れや大井の水の流れを想起させるパターンを施すことでOIMACHI TRACKSのアイデンティティの一つになることを期待しました。

既存の街と新しい街がシームレスにつながることで、訪れた方がハレとケが同居するような不思議な魅力を感じる場所になることを願っています。



BUSINESS TOWERオフィス

工事概要

- 工事名称: 大井町駅周辺広町地区開発(仮称)A街区、大井町駅周辺広町地区開発(仮称)駅改良他
- 工事場所: 東京都品川区広町2丁目地内
- 事業主体: 東日本旅客鉄道株式会社、株式会社アトレ、株式会社ジェイアール東日本都市開発、日本ホテル株式会社ほか
- 設計者: 株式会社JR東日本建築設計
- 施工者: 株式会社竹中工務店
- 敷地面積: 【A-1街区】約22,300㎡【A-2地区】約7,100㎡
- 延床面積: 【A-1街区】約250,000㎡【A-2街区】約9,100㎡
- 階数: 【A-1街区】地下3階地上26階【A-2街区】地下2階地上2階
- 構造: 【A-1街区、A-2街区】SRC、S、RC造
- 施設概要: 【A-1街区】オフィス延べ124,000㎡、商業約19,700㎡、ホテル285室、レジデンス272戸(賃貸レジデンス174戸、SOHO20戸、サービスレジデンス78戸)、駐車場369台
- 工期: 【A-2街区】商業約1,100㎡、駐車場106台
- 工期: 2023年4月3日~2026年1月15日(本体工事)

パース提供/JR東日本

<p>◆設計◆</p> <p>株式会社 JR東日本建築設計</p> <p>https://www.jred.co.jp</p>		<p>◆施工◆</p> <p>竹中工務店</p> <p>東京本店 東京都江東区新砂 1-1-1 電話 03(6810)5000</p>	
◆電気設備工事◆	株式会社 クリハラント 東京都千代田区一ツ橋 1-1-1 電話 03(6268)0630	◆電気設備工事◆	Kinden きんでん 東京支社 東京都江東区豊洲 2-1-5 電話 03(5534)8960
◆電気設備工事◆	株式会社 雄電社 東京都品川区旗の台 2-8-21 電話 03(3786)1162	◆電気設備工事◆	日本電設工業株式会社 営業統括本部 東京都台東区池之端 1-2-11 電話 03(3822)9712
◆空調設備工事◆	日比谷総合設備株式会社 東京都港区芝浦 3-4-1 電話 03(3454)3377	◆空調設備工事◆	ダイダン 東京本社 東京都千代田区富士見 2-15-10 電話 03(3261)8231
◆空調・給排水衛生設備工事◆	TAKイーヴァック 東京都江東区新砂 1-7-9 電話 03(5617)9121	◆空調・給排水衛生設備工事◆	Passion & Technology 朝日工業社 東京都港区浜松町 1-25-7 電話 03(6452)8161
◆衛生設備工事(住宅ホテルタワー)◆	TAIHEI 株式会社 太平エンジニアリング 東京都文京区本郷 1-19-6 電話 03(3817)5551	◆空調・給排水衛生設備工事◆	株式会社 竹村コーポレーション TAKEMURA 東京都新宿区若葉 1-5-15 電話 03(3341)2141
		◆電気設備工事◆	浅海電気株式会社 東京都中央区日本橋本町 1-4-12 電話 03(3243)1671
		◆電気設備工事◆	中電工 東京本部 東京都新宿区西新宿 5-1-1 電話 03(6300)0652
		◆空調設備工事◆	SANKEN 三建設備工業株式会社 東京都中央区新川 1-17-21 電話 03(6280)2684
		◆空調設備工事◆	株式会社 ラックランド LUCKLAND 東京都新宿区西新宿 3-18-20 電話 03(3377)9331
		◆給排水衛生設備工事◆	齋久工業株式会社 東京都千代田区丸の内 2-6-1 電話 03(3201)0319

制約下でも隙なく安全・品質を追求

「明るく、楽しく、元気よく」 前向きな姿勢が良い仕事の根底

株式会社竹中工務店東京本店作業所長(オフィス担当)

吉岡 典哉



現場運営に当たり「一人ひとりがプライドを持って、安全と第三者及び近隣住民への迷惑を最小限に抑え、風通しの良い、皆が成長できる日本の作業所」を掲げました。社員だけでなく、職長や作業員を含めた現場のメンバー全員が主体的に取り組めるよう意識づけを行うとともに、率直に意見を交わらせる風通しの良い環境づくりを進めました。プロジェクトを通じて、ワンランク上の仕事を成し遂げ、全員が成長できる現場を目指しました。



BUSINESS TOWER外観 (J R東日本提供)

5年前の入札時から本プロジェクトに携わってきました。工事で特徴的なのは、施設建築と道路整備を同時に進めた点です。工程・手順が複雑で、一つでもトラブルが起これば全体のシナリオが崩れかねないという緊張感がありました。だからこそ現場では「明るく、楽しく、元気よく」という姿勢を大切にしました。ピーク時は1日2000人超が作業に従事しましたが、この作業所で働くことを前向きに感じてもらえる空気づくりを意識しました。良い仕事の根底には前向きな姿勢があり、その積み重ねが大きな成果につながることを、日々声を掛け合いながら進めました。

組織運営で心掛けたのは、トップがぶれないことです。所長陣が意思疎通や調整を丁寧に行い、判断軸を明確に保つことが、組織の安定につながりました。プロジェクト全体で大規模に行われた地下工事では、敷地条件に応じて最適な工法を選定し、当工区では逆打ち工法を採用しました。品質面では施工図を重視しました。施工者は品質を守る最後の砦(とりで)です。精度と使いやすさを追求し、施工図を丁寧に作り込みました。

車両数等の標準化を図るとともに、道路渋滞対策についても近隣調査や警察との協議を重ねました。社員による周辺巡回を行うなど、地道な活動を続けた結果、品川区をまたぎ、地域との信頼関係を築くことができたと思っています。昨今の建設資材の高騰や労務ひっ迫といった課題の中で、同時期に行われていた案件の中には工程に影響が生じたものも少なくありません。本プロジェクトも入札要綱に示された二期より前倒しの開業を目指す厳しい条件でしたが、関係者が一体となって課題を乗り越え、工期内に完成することができました。チームで積み重ねてきた努力が形になった結果であり、誇りと大きな達成感を感じています。

営業線近接施工 列車運行止めずに完遂

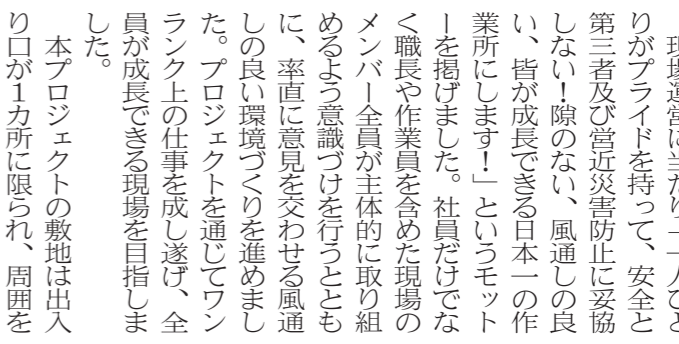


強み発揮し 建築・土木シームレスに施工

株式会社竹中工務店専務執行役員総括作業所長

柴田 恭幸

「隙のない現場」には強みを追求するという意味も込められています。各種検査への対応体制を強化するとともに、協力会社への指導も丁寧に行いました。高い技能を持つ職人の皆さんと連携しながら品質確保に努めました。地上と地下に鉄道が走る環境で、鉄道近接工事や大規模な地下工事を実施しました。一般的には土木部門が担う領域ですが、当社は建築専業でありながら土木



所長陣の集合写真

地盤分野の専門部隊や技術研究所を擁し、現場社員ローテーションによる異動を通じて専門知識を蓄積しています。建築に加え、土木領域の施工をシームレスに遂行できたのが当社の強みです。工事を完成に導いたのも、その総合力を発揮できた結果だと感じています。このOIMACHI TRACKSは地域のみならず希望のプロジェクトであり、当社としてもそれに携わることができたことは大きな喜びです。各工区を率いた作業所長をはじめ社員、協力会社のメンバーを誇りに思うとともに、改めてJR東日本さま、JR東日本建築設計さま、関係者の皆さまへ深く感謝申し上げます。

特許取得で 工期短縮・品質の確保を両立

株式会社竹中工務店東京本店作業所長(駅周辺)

荒谷 清志



駅施設自体に直接手を入れる工事だったため、列車の安全運行の確保と駅利用者への迷惑を掛けないことが大前提でした。作業時間は終電から始発までの限られた時間のみの作業が数年間続きました。地上に十分な敷地がなく、線路上に既存建築物の上のうえに「地面のない場所」に建築物を構築する「これまでない挑戦」でもありました。当工区は敷地の最奥にあり、他工区の協力がなければ搬入動線が確保できず、工期もできません。夜間は当工区、昼間はホテル・賃貸住宅の工区が同一ヤードを使用していたため、工程調整や譲り合いは日常でした。営業中の駅ビル関係者が24時間通行できる経路の確保も含め、常に周囲への配慮を怠りませんでした。特に印象深いのは、線路と線路の間という極めて狭い場所への杭打ち工事です。掘削時に軌道沈下を起さないよう24時間常時監視し、1mmの変位も見逃さない管理を徹底しました。ヤード不足への対応でプラントを約300t離れた場所に設置し、配管を接続しました。コンクリート打設は時間との勝負でしたが、2本のトレンチ管を交互に切り替えて連続施工を可能にする方法を新たに考え出し(特許を取得)、工期短縮と品質の確保を両立させました。

厳格な時間管理が求められる現場でも、施工計画は徹底的に作り込みました。同時に、作業の中断・中止の判断基準も明確に定め、メンバー全員で共有しました。このメンバーは常に緊張感を持ちながらも、強い仲間意識で支え合ってきました。このメンバーだったからこそ、工期内に無事故で完成までたどり着けたと感じています。



STATION PLAZA

全体最適を最優先に、 円滑な連携体制を構築

株式会社竹中工務店東京本店作業所長(ホテル・賃貸住宅担当)

友定 健二



近隣や駅、関係事業者と迷惑を掛けないよう十分に配慮しながら施工しました。周囲を鉄道施設に囲まれた環境では、わずかな不具合が列車運行に影響を及ぼしかねません。日々の作業一つ一つについて、常に支障を出さないことを意識しました。本プロジェクトは上区を複数に分け、それぞれ担当所長が率いる体制でしたが、担当工区だけの最適ではなく、プロジェクトの全体最適を優先することを基本方針としました。所長同士で密に意思疎通を図り、調整を重ねながら判断することで、プロジェクトを前に進めてきました。その姿勢は職員にも浸透していたのではないかと感じています。当工区の建物にはRC造で、工期短縮を図るため柱・梁・床を含めてプレキャスト(PC)工法を採用しました。主要部材を工場製作とし現場で組み立てる方式とするので、敷地内の施工ヤードが限られる中でも資材の滞留を抑えながら施工でき、作業効率の向上に大きく貢献しました。品質・安全管理については、事前に管理項目を入念に計画しました。実際の現場では想定外の事象も発生します。協力会社の職長と連携し現地確認を重ねながら不測の事態にも機動的に対応しました。特に新規作



HOTEL & RESIDENCE TOWERの外観 (J R東日本提供)

業の開始時からの節目を捉えて、現地状況の把握と管理目的の再確認を重点的に実施しました。担当工区は敷地の車両動線の最深部に位置しており、工事車両に加え、駅に向かう一般車両の動線確保が不可欠でした。さらに駅工区と施工ヤードを昼夜で使い分ける運用のため、工程調整と情報共有の精度が現場運営の成否に大きく影響すると考えました。チーム内で「駅」の担当者との譲り合い、協力することを徹底し、円滑な連携体制の構築に努めました。無事に完成し引き渡すことができ、現場に携わったすべてのメンバーを誇りに思います。本プロジェクトで得た経験や知見は、今後の業務にも確実に生きていくはずです。

▶鉄骨階段工事
ステアックス株式会社
東京都豊島区東池袋4-41-24 電話 03(5951)1221

▶内装仕上工事
株式会社 スリーティー
東京都豊島区要町1-4-11 電話 03(3530)3701

▶場所打ち杭工事
成幸利根株式会社
東京都中央区日本橋堀留町1-2-10 電話 03(5645)3236

▶内装工事(ダイノフレックス)・トイレブース
株式会社 セラーズ
さいたま市浦和区岸町4-3-4 電話 048(825)1451

▶エポキシ耐火塗装工事(完全屋外仕様)
株式会社 ゼロワン
東京都中央区八丁堀3-16-3 電話 03(6275)2910

▶ハイビルダム・ハイリングⅢ納入、ハイベース工事
センクシア株式会社
東京都港区東新橋2-3-17 電話 03(4214)1966

▶ダイケンエンジニアリング株式会社
東京都千代田区外神田3-12-8 電話 03(6271)7870

▶内装仕上工事
株式会社 瀧田
東京都渋谷区代々木1-58-16 電話 03(6304)2330

▶ブラインド工事
立川ブラインド工業株式会社
東京都港区三田3-1-12 電話 03(5484)6160

▶内装仕上工事
三恵株式会社
東京都港区浜松町1-12-6 電話 03(3434)0201

▶鋼製建具工事
三和シャッター工業株式会社
東京都渋谷区代々木4-30-3 電話 03(6833)0692

▶建築測量
三和測量株式会社
東京都墨田区南両国2-3-9 電話 03(6659)4892

▶掘削工事
株式会社 C. L. T
名古屋市千種区内山3-10-17 電話 052(734)2688

▶塗装工事
新星塗装株式会社
東京都豊島区駒込7-17-5 電話 03(3918)5476

▶ガラス工事
新和硝子株式会社
東京都豊島区北大塚1-23-3 電話 03(3940)7211

▶型枠工事
有限会社 杉内建設
東京都練馬区旭町3-9-8 電話 03(3979)2511

▶内装工事
株式会社 助友
東京都荒川区東尾久6-25-1 電話 03(3892)8685

▶サイン工事
スタッフナインハット株式会社
東京都中央区築地1-5-11 電話 03(5550)3800

▶地上塗膜防水・地下ピット塗膜防水・防食工事
株式会社 ケルビン
東京都千代田区東神田2-8-15 電話 03(3863)0141

▶金属工事
河内板金工業株式会社
山口県熊毛郡布施町麻郷416-5 電話 0820(52)4188

▶大工工事
小林建設株式会社
東京都新宿区西早稲田2-1-28 電話 03(3203)2411

▶鋼製建具工事
小松ウオール工業株式会社 東京支店
東京都千代田区神田錦町2-2-1 電話 03(5280)9341

▶左官工事
株式会社 コンヤス
東京都文京区千駄木4-24-7 電話 03(3828)5068

▶塗装工事
佐藤興業株式会社
東京都千代田区神田駿河台2-9-1 電話 03(3294)1981

▶シーリング工事
山栄興業株式会社
東京都目黒区下目黒2-15-4 電話 03(5496)2560

▶断熱工事
サンエム工業株式会社
東京都練馬区関町北1-15-5 電話 03(3928)6554

▶アルミ製カーテンウォール工事
三協立山株式会社 三協アルミ社
東京都中央区1-38-1 電話 03(5348)0380

▶鷹・土工工事
株式会社 大木組
東京都府中市武蔵台3-17-4 電話 042(575)8815

▶内外製作金物・システム天井・内装工事
株式会社 オクジュー
東京都千代田区神田錦町1-19-1 電話 03(3293)0910

▶鉄筋工事
株式会社 小黒組
東京都東区亀戸2-17-15 電話 03(3683)7511

▶新り・敷し工事
株式会社 小野工務店
東京都東久留米市本町3-4-9 電話 042(472)4675

▶鉄骨工事
カメイ株式会社 東京支店
東京都中央区八丁堀4-7-1 電話 03(6228)3487

▶鷹・土工工事
関都建設株式会社
東京都世田谷区大蔵5-23-1 電話 03(3416)0211

▶板金工事
株式会社 きたむら
神戸市灘区森後町2-1-8 電話 078(851)7171

▶金属工事
栗原工業株式会社
茨城県守谷市緑1-5-1 電話 0297(47)8111

▶型枠大工工事
株式会社 黒崎工務店
横浜市保土ヶ谷区今井町804-1 電話 045(355)3221

▶塗装工事
株式会社 アイピー21
東京都千代田区神田神保町1-20 電話 03(3293)4802

▶鷹・土工工事
青木土木株式会社
東京都大田区西六郷2-41-1 電話 03(3731)1131

▶仮設材レンタル・鋼製床版・内外装工事
朝日機材株式会社
東京都千代田区大手町1-1-3 電話 03(6774)7575

▶塗装・塗漆・駐車場サイン工事
株式会社 アルシェ
東京都中央区日本橋筋越後1-27-5 電話 03(3662)2831

▶アンカー・スタッド・デッキインサート工事
株式会社 アンカー商事
東京都板橋区板橋下3-29-1 電話 03(3969)2651

▶養生・クリーニング・雑工事
株式会社 エヌエスジャパン
東京都江東区永代1-13-6 電話 03(5621)2212

▶鉄骨工事
エムエム建材株式会社
東京都港区東新橋1-5-2 電話 050(3614)0520

▶制震ダンパー納入
オイレス工業株式会社
東京都品川区北品川6-7-29 電話 03(5422)6308

▶統合ネットワーク工事
株式会社 オーエフ
東京都港区海岸1-11-1 電話 03(6746)2420

OIMACHI TRACKS



航空写真(2026年1月8日撮影、竹中工務店提供)



CROSS PLAZA (JR東日本提供)

OIMACHI TRACKS



CROSS PLAZAを5階から望む (JR東日本提供)



TRACKS PARK (JR東日本提供)



SHOPS & RESTAURANTS



HOTEL METROPOLITAN OIMACHI TRACKS TOKYOロビーのイメージ (JR東日本提供)



BUSINESS TOWER 1階に移設・保存されたれんが壁 (JR東日本提供)

▶鉄筋工事
矢島鉄筋工業株式会社
東京都墨田区花5-12-5 電話 03(3619)9111

▶鉄骨工事
ヤマネ鉄工建設株式会社
山口県長門市日置上885 電話 0837(37)4141

▶鉄筋工事
株式会社 横内工業
東京都江戸川区南横崎町4-15-5 電話 03(3670)0881

▶防水工事
吉田建設工業株式会社
東京都中央区新川1-25-9 電話 03(5541)3770

▶鉄骨工事
株式会社 ヨネモリ
石川県能美市灯台寺町822 電話 0761(51)5500

▶アルミ製建具工事
株式会社 LIXIL
東京都墨田区太平4-1-3 電話 050(1790)2107

▶アルミルーバー工事
株式会社 ルーフアース
東京都千代田区神田小川町1-1-15 電話 03(3233)6511

▶製作金物工事
和田装備株式会社
福島県須賀川市森宿七丁目55-1 電話 0248(75)5012

[順不同]

▶シャッター・鋼製建具工事
文化シャッター株式会社
東京都文京区小石川1-1-1 電話 03(5844)7670

▶金属工事
墨東建材工業株式会社
埼玉県越谷市七左町8-100 電話 048(966)5711

▶防水工事(シーリング)
株式会社 マサル
東京都江東区佐賀1-9-14 電話 03(3643)5913

▶架台設置工事
丸井産業株式会社 関東営業所
東京都大田区城南島2-9-8 電話 03(3790)0101

▶杭・構真柱建込工事
丸五基礎工業株式会社
東京都江東区東陽6-3-30 電話 03(3649)5131

▶金属工事
株式会社 峰村金属工事
東京都江東区佐賀1-1-2 電話 03(3641)5126

▶腐工事
向井建設株式会社
東京都千代田区神田須田町2-8-1 電話 03(3257)1501

▶内装工事(軽鉄下地・ボード)
株式会社 明和
東京都目黒区青葉台1-25-13 電話 03(5721)7030

▶土工工事
目黒建設株式会社
横浜市金沢区富岡東2-1-22 電話 045(349)5933

▶タイル工事
ハシモ株式会社
栃木県大田原市南金丸2000 電話 0287(24)0010

▶防水工事
株式会社 ビッグストーン
東京都多摩市落合1-5-1 電話 042(371)1066

▶腐工事
株式会社 秀中
東京都千代田区九段南2-50-1 電話 03(3262)5305

▶墨出し工事
株式会社 平山工務店
東京都台東区入谷1-32-7 電話 03(5824)0338

▶金属工事
株式会社 ヒロタ
さいたま市大宮区桜木町1-1-5 電話 048(783)5970

▶型枠工事
福山建設工業株式会社
東京都江東区永代1-13-6 電話 03(5875)9581

▶鉄筋工事
株式会社 藤鋼業
東京都江戸川区篠崎町2-60-1 電話 03(3670)3171

▶アルミ製建具・アルミ製カーテンウォール工事
不二サッシ株式会社 東京支店
東京都品川区西五反田4-32-1 電話 03(5745)1251

▶鉄骨工事(屋上鉄骨・附帯鉄骨)
株式会社 古橋鉄工所
千葉県野田市西三ヶ尾67-11 電話 04(7124)5531

▶グラスウールボード貼り工事
徳永産業株式会社
東京都墨田区新橋2-20-15 電話 03(3573)1751

▶耐火被覆工事
ナイガイ株式会社
東京都墨田区緑1-27-8 電話 03(3635)6213

▶塗装工事 (旧社名 株式会社 中村塗装店)
株式会社 NAKAMURA
東京都品川区上大崎3-6-4 電話 03(3445)0071

▶左官工事
株式会社 浪花組
東京都港区赤坂4-14-14 電話 03(3584)1571

▶自動ドア・ステンレス建具工事
ナブコシステム株式会社
東京都千代田区雷が関3-2-5 電話 03(3591)6411

▶OAフロア工事
ニチアス株式会社
東京都中央区八丁堀1-6-1 電話 03(4413)1163

▶建築・土木用木材販売
日青木材株式会社
東京都江戸川区新木場3-9-9 電話 03(3522)1181

▶内装工事
日本建工株式会社
東京都品川区西大崎2-25-5 電話 03(5436)6166

▶解体・腐・土工工事
練馬建設工業株式会社
東京都練馬区市谷台町4-13 電話 03(6273)2568

▶木工事
中部建設株式会社
東京都杉並区下井草4-29-19 電話 03(3395)9511

▶PC工事
株式会社 DTプレコン
茨城県常陸大宮市小場4956 電話 0295(52)8081

▶基礎杭工事
株式会社 東亜利根ボーリング
東京都港区六本木7-3-7 電話 03(5775)3322

▶型枠・鉄筋工事
株式会社 東京朝日ビルド
埼玉県草加市稲荷1-1-1 電話 048(924)3595

▶塗装工事
株式会社 東京三木塗装店
東京都千代田区神田淡路町1-15 電話 03(3251)0101

▶塗装工事
東陽工業株式会社
千葉県浦安市堀江5-21-20 電話 047(354)8488

▶杭工事
東洋テクノ株式会社
東京都渋谷区広尾5-4-12 電話 03(3444)2144

▶防音工事
株式会社 TOHTA i
東京都足立区西加平1-5-20 電話 03(5809)6977

▶鉄筋工事
株式会社 トーハンスチール
千葉県船橋市日の出1-17-1 電話 047(431)8201