

シナネンホールディングス 品川天王洲ビル 完成



設計・監理、施工/不二建設

シナネンホールディングスグループが東京都品川区で建設していた新本社ビル「品川天王洲ビル」が完成した。同グループが持つ敷地を阪急阪神不動産が取得し、新本社ビルの建設資金と土地代金を相殺する「等

価交換方式」を採用している。同エリアは品川区の景観重点地区に指定されており、周辺環境になじむ外観とし良好な景観・環境作りに貢献した。設計・監理、施工は不二建設が担当した。

創業ゆかりの地に新本社

創業100周年へ新たな飛躍の転機に

シナネンホールディングス株式会社

代表取締役社長 CEO 中込 太郎



シナネンホールディングスグループは、東京都品川区東品川に新本社ビルを建設し、7月29日に稼働を開始いたしました。建設にあたりご尽力いただいた関係者の皆さまには、この場を借りて厚く御礼を申し上げます。当社グループは1927年に創業し、練炭・豆炭という固形燃料の製造・販売事業から始まり、現在では、石油・ガス・電気などの総合エネルギーを中心としたさまざまなサービスを、全国各地域のお客さまにお届けしております。新本社が建設されたこの地は、創業当時、その固形燃料の製造工場があった場所です。また、シナネンという社名は、かつての社名で

ある「品川燃料」を略して名付けられました。私たちのルーツである地に、新本社を構えることを原点回帰とし、新たな飛躍への転機と捉えております。これまで、当社グループは時代の変化に合わせて、さまざまなサービスを提供しながら歴史を紡ぎ、2027年に創業100周年を迎えることとなります。さまざまな社会環境の変化が起る時代となりましたが、当社グループはこの場所から、「エネルギーの炎」を「サービスの炎」に変えて灯し続け、地域すべてのお客さまの快適な生活に貢献する企業グループとして成長を続けてまいります。



大空間の事務所スペース

設計コンセプト

本建物は、シナネンホールディングス新社屋と阪急阪神不動産が提供する分譲共同住宅の一体事業で計画された建物です。事務所ビルと共同住宅の一団地認定を取得することにより、高度斜線の緩和を適用し都心部での土地の有効活用を図りました。

への貢献を目指しました。運河に面するファサードはガラスカーテンウォールを採用し、水辺と空の開けた景観が映り込み、周辺環境に調和するように配慮しました。アクセントとなるマリオンと外部階段の縦格子ルーバーは、隣

隣地の共同住宅と意匠をそろえ統一感を創出

建物は、1階にエントランスホール・駐車場等共用施設を設け、2階～5階を事務室、6階が倉庫となっています。環境に配慮した取組の一環として、シナネンホールディングスグループで取り扱う、再生可能エネルギー商品である太陽光発電設備を取り入れています。建物の東側は天王洲運河に面しています。天王洲地区として品川区の景観重点地区に指定されており、デザイン監修である南條設計室のアドバイスをいただきながら、良好な景観・環境作り

の共同住宅と意匠をそろえることで統一感を持たせました。道路側や共同住宅アプローチ側は、高木や壁面緑化を効果的に配置するとともに、共同住宅との間にはフェンスを設けず、緑地や広場空間を一体的に整備することで、開放的で魅力ある空間とすることができました。

この度、無事竣工を迎えることができました事を大変喜ばしく思います。

不二建設株式会社 設計部 佐藤 仰



エントランスホール

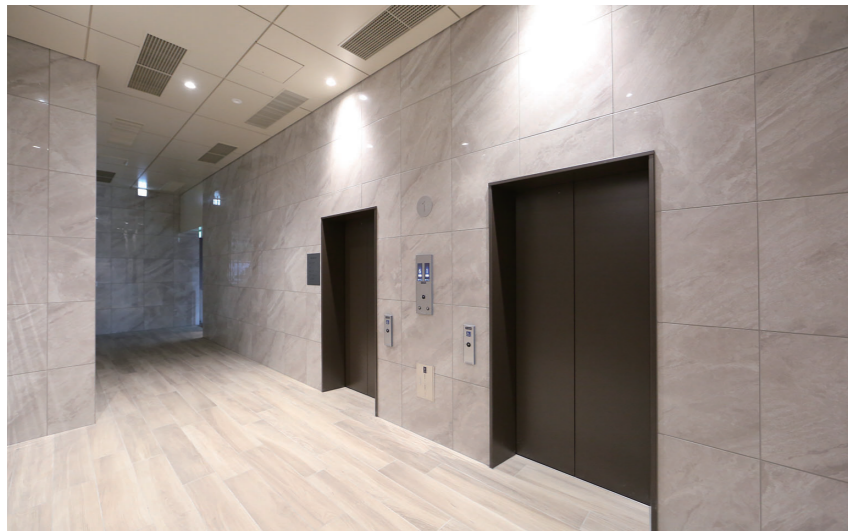


事務所フロア

■ 工事概要	■ 工事名: (仮称)品川区東品川1丁目計画(事務所)	■ 敷地面積: 940.43㎡
	■ 建物名称: 品川天王洲ビル	■ 建築面積: 687.37㎡
	■ 工事場所: 東京都品川区東品川1丁目39番20号	■ 構造: S造
	■ 建築主: 阪急阪神不動産株式会社	■ 階数: 地上6階
	■ 設計・監理: 不二建設株式会社一級建築士事務所	■ 用途: 事務所
	■ 施工: 不二建設株式会社	■ 工期: 2022年5月2日～2024年5月7日
	■ 延床面積: 3,311.23㎡	



運河側から見た全景



エレベーターホール

施工のポイント
敷地は前面に国道、多くの車両・歩行者が行き交う。施工計画は第三者の安全に対する配慮が必須でした。一団地として同一敷地内に併設する共同住宅と棟ごとの同時施工の為、基礎工事から鉄骨建方、仕上げ工事に至る全工程で搬出時の作業ペースの確保に苦慮しました。鉄骨造である事務所棟と鉄筋コンクリート造である共同住宅の工程を引続き搬出入ヤードの問題と、工事用リフトの設置が困難だった為、進める上で、それぞれの搬出入を同時に進めるには作業ヤードの確保が困難でした。各フロアに着脱式の搬入ステージを設け対応しました。工事を進めて行く上で厳しい局面もありましたが、事業主、設計監理者、関係協力会社と一体となり粘り強く取り組み、品川天王洲の地に、シンボリックな建物を構築することが出来ました。

綿密な搬出入計画で狭隘ヤードに対応

不二建設株式会社
上席所長 武田 桂二

|| 設計・施工 ||

不二建設株式会社

代表取締役社長 船橋 慶一郎

東京都港区芝 3-5-5
電話 03(5476)5561

【協力企業】

■ 土・工・コンクリート工事
大木建設株式会社
埼玉県和光市白子 2-1-4
電話 048(466)0002

■ 造園工事
株式会社 石勝エクステリア
東京都世田谷区玉川 2-2-1
電話 03(3709)5591

■ 内装工事
株式会社 インテリア舞
山梨県南都留郡富士河口湖町船津 4255
電話 0555(72)1270

■ コピー・製本・スキャニング
株式会社 アイワコピー
東京都足立区西新井本町 2-27-15
電話 03(3854)1349

■ 電気設備工事
株式会社 雄電社
東京都品川区旗の台 2-8-21
電話 03(3786)1164

■ 機械設備工事
東洋機動株式会社
東京都千代田区神田佐久間町 3-22
電話 03(3866)8428

■ 内装工事
株式会社 藤工
東京都新宿区高田馬場 4-23-31
電話 03(5332)3670

■ 塗装工事
三樹コーポレーション株式会社
東京都足立区花畑 4-39-21
電話 03(5851)8862

■ 生コンクリート販売
三谷商事株式会社
東京都千代田区丸の内 1-6-5
電話 03(3283)3781

■ ALC工事、ECP工事、耐火被覆工事
ワールド産業株式会社
東京都杉並区梅里 2-40-19
電話 03(3313)7221

■ 鉄筋工事
国井興業株式会社
埼玉県熊谷市妻沼東 5-90
電話 048(567)0921

■ 左官工事
株式会社 向陽
東京都昭島市美堀町 2-14-24
電話 042(543)3816

■ シーリング工事(防水工事)
大和興業株式会社
東京都渋谷区本町 3-49-15
電話 03(3375)3418

■ 金属工事
株式会社 ツツキ 首都圏営業部
東京都中央区日本橋箱崎町 4-3
電話 03(5651)8816

■ 抗鉄筋材料・フープ筋・機械式継手、他
東急ジオックス株式会社
東京都渋谷区渋谷 1-16-14
電話 03(3406)7112

■ 交通誘導警備
トラスト株式会社
埼玉県川口市市川口 1-12-2
電話 048(229)0377

■ 産業廃棄物収集運搬業・中間処理業
株式会社 日成ストマック・トーキョー
東京都江戸川区東葛西 3-17-15
電話 03(5676)0555

■ 仮設材リース・工事
東山産業株式会社
東京都目黒区東山 1-1-2
電話 03(3719)0301

■ 内装床工事
株式会社 フォスター
東京都中央区日本橋横町 2-23-5
電話 03(5643)6401

【順不同】