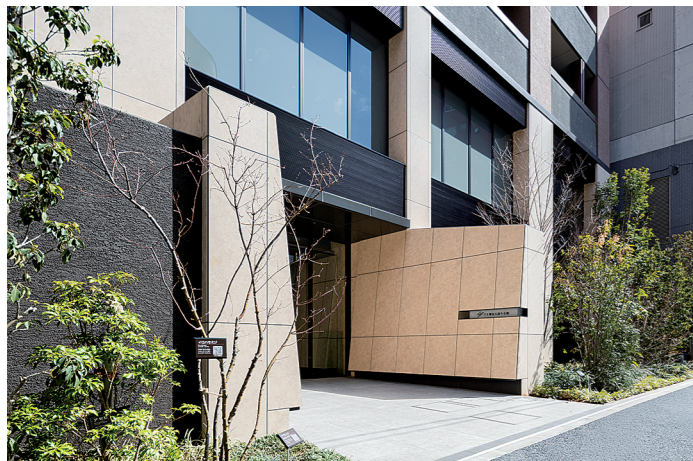


「ジオ横浜大通り公園」完成



エントランス

設計コンセプト

クラシカルとモダンを融合したファサード

本計画地は関内駅周辺、大通り公園に面したにぎわい促進路線に位置し、周辺にはマンションやオフィス、学校が立ち並ぶ都市的環境が広がります。

近年では関東学院大学新キャンパスや横浜文化体育館の再整備が進み、人流の増加が見込まれる中、本計画は緑豊かな公開空地を創出し、街の魅力と快適性を高める拠点となります。歩道との段差をなくし、大通り公園の緑の軸線と一体的に整備することで、誰もが心地よく利用できる歩行空間を形成。広場にはベンチや植栽を配置し、木陰で憩えるスポットを提供しながら、公園からの人の流れを自然に誘導します。

外観は「ヨコハマレトロ」の歴史的風情を感じる横浜ならではの都市景観を重んじ、伝統的な組積造の建築様式をモチーフとしつつ、モダンスタイルを追求しています。クラシカルとモダンを融合させ街に映えるシンボリックなファサードを目指し、重厚感ある素材感とマリオンとバルコニー手摺を織りなす構成は港町を連想させる帆船の帆布をイメージしています。豊かな広がりのあるラウンジ、内部に点在するアートとの創造性を融合させ、横浜の魅力を紡ぐ空間として時代を超えて受け継がれる価値を創出しています。

株式会社DAN都市デザイン



緑豊かな公開空地



進化する都市の暮らしし享受

阪急阪神不動産が横浜市中区で開発を進めていた「ジオ横浜大通り公園」が完成した。建物はRC造14階建て延べ8672平方メートル。地下鉄伊勢佐木長者町駅から徒歩1分、JR・地下鉄関内駅から徒歩8分の立地に位置する。住戸数125戸の共同住宅で、テナントを構成。横浜での暮らしを楽しめる住まいを提供する。設計はDAN都市デザイン、施工は京王建設横浜がそれぞれ担当した。

事業主メッセージ

阪急阪神不動産株式会社 住宅事業本部
首都圏マンション事業部 事業推進グループ
課長 伍賀 信輔
課長補佐 杉山 翔一

このたび「ジオ横浜大通り公園」が完成いたしました。横浜ではさらなる発展に向けて、各地で再開発プロジェクトが進んでいます。そのうちJR関内駅周辺は、特定都市再生緊急整備地域に指定され、国際競争力の強化に取り組んでいます。

本物件は関内の再開発エリアに近接し、関内駅と横浜市営地下鉄伊勢佐木長者町駅が徒歩圏内の好立地にあります。リニューアルが予定されている大通り公園からもほど近い場所です。こうした恵まれた環境を踏まえて、周辺環境に調和し、横浜・関内エリアでの生活を存分に享受できる住まいを計画いたしました。

住むことを誇りに思える住まいに

地上14階建ての建物には単身世帯から夫婦二世帯、ファミリー世帯まで、さまざまなライフスタイルに対応できる125戸・全19タイプの多彩なプランバリエーションを設けました。専有面積は31㎡台～65㎡台で、間取りは1LDK～3LDKになります。設備としては全住戸に生ゴミを簡単に処理できるディスポーザーを完装したり、キッチンの天板に御影石を採用したりするなど、高級感あふれる仕様としました。

1階には共用施設としてラウンジスペースを設けました。住民の方々が専有部以外でもくつろげるように、植栽を臨むワイドな開口部や二階吹き抜けの開放的な空間を提供しています。また内廊下設計とすることで、防災性やプライバシーを確保しつつ、ホテルライクな空間を演出しています。

当社は分譲マンションブランド「ジオ」として、これまでファミリー層向けの物件を中心に開発を行ってまいりました。真摯(しんし)な姿勢でものづくりに向き合うことで、コンパクトながら他物件に見劣りしないブランドを代表する物件になったと確信しています。本物件が地域に長く愛されるとともに、住民の方々がここでの暮らしを誇りに思ってもらえることを期待しています。



内廊下

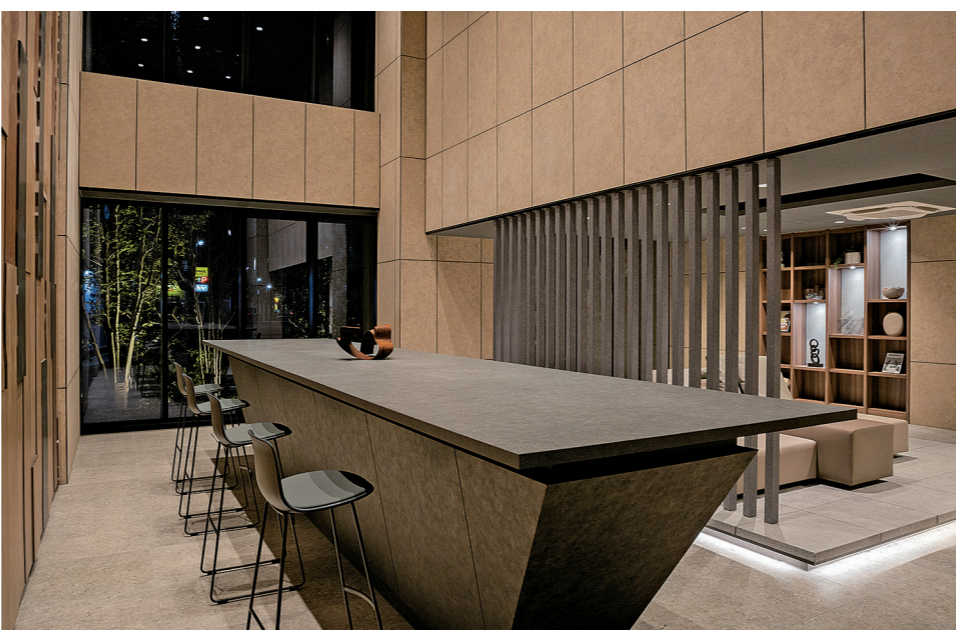
施工のポイント 現場一丸で厳しい施工条件を克服

本工事は全員が若手社員で構成された体制でした。施工にあたっては各担当が主体的に役割を担いながら現場運営を行いました。横浜市中心部の幹線道路沿いという厳しい施工条件の中、工程管理や安全対策において試行錯誤を重ね、チーム一丸となって品質確保に努めてまいりました。外壁については通気や面精度の確保など美観品質に特に注力し、細部にわたる仕上りの向上を図っております。また共用部に設けたラウンジについては、居住者の滞在性向上を意識し、設計意図を踏まえ空回りに注力してまいりました。

- 工事名称: (仮称)横浜市中区長者町4丁目計画新築工事
- 計画地: 神奈川県横浜市中区長者町4丁目11番5、11番6、11番10
- 事業者: 阪急阪神不動産株式会社
- 設計・監理: (意匠・設備)株式会社DAN都市デザイン (構造)京王建設横浜株式会社
- 施工者: 京王建設横浜株式会社
- 用途: 共同住宅、診療所、飲食店
- 敷地面積: 1,076.46㎡
- 建築面積: 714.05㎡
- 延床面積: 8,672.33㎡
- 構造: RC造
- 階数: 地上14階
- 工期: 2024年3月～2026年3月



住居内観



ラウンジ



ラウンジ

施工



京王グループ 京王建設横浜株式会社

横浜市神奈川区栄町5-1
電話 045-451-8920

施工協力会社

▶内装仕上げ工事(補修)
株式会社 アールペア
相模原市中央区相模原5-9-3-2F 電話 042-713-1356

▶床・フローリング工事
株式会社 アツタ建綜
横浜市港北区高田西5-19-15 電話 045-508-9430

▶型枠工事
株式会社 伊興
横浜市瀬谷区中屋敷1-10-2 電話 045-350-6685

▶硝子工事
上野硝子工業 株式会社 神奈川支店
神奈川県大和市深見西4-8-23 電話 046-261-9840

電気工事

株式会社 シンデン
横浜市西区平沼1-2-23 電話 045-321-5001

▶型枠工事
株式会社 蛭名建設
横浜市泉区和泉町710-1 電話 045-800-0022

▶鉄筋工事
株式会社 門井工業
横浜市鶴見区獅子ヶ谷3-5-31 電話 045-642-7671

▶外構工事
有限会社 カナイ
横浜市港南区港南5-7-10 電話 045-842-8122

▶土工工事
株式会社 くまたか建商
横浜市神奈川区片倉1-9-20 電話 045-620-8859

▶嵩・土工工事
株式会社 セキユウ工務店
川崎市高津区溝口2-10-10 電話 044-822-2905

▶ディスポーザー工事
株式会社 ダイキアクセス
松山市美沢1-9-1 電話 089-927-2222

機械設備工事

株式会社 MK設備設計
横浜市戸塚区川上町87-1 電話 045-392-6574

▶クレーン工事
竹中重機 株式会社
神奈川県大和市柳橋1-2 電話 046-261-2656

▶床貼物・クロス工事
株式会社 ちの
東京都八王子市めじろ台2-66-14 電話 042-666-3100

▶造作木工事
中部建設 株式会社
東京都杉並区下井草4-29-19 電話 03-3395-9511

▶金属工事
株式会社 ツヅキ 首都圏営業部
東京都中央区日本橋箱崎町4-3 電話 03-5651-8816

▶コンクリート圧送工事
那須産業 株式会社
横浜市港南区丸山台2-38-9 電話 045-842-1909

▶墨出工事
有限会社 光測建
神奈川県座間市ひばりが丘1-9-20 電話 046-240-8472

▶機械式駐車場設備工事
フジパスク 株式会社
東京都世田谷区上馬4-2-5 電話 03-5432-9480

▶塗装工事
株式会社 横浜 BELL-WOOD
横浜市金沢区北木1-20-5-203 電話 045-776-0339