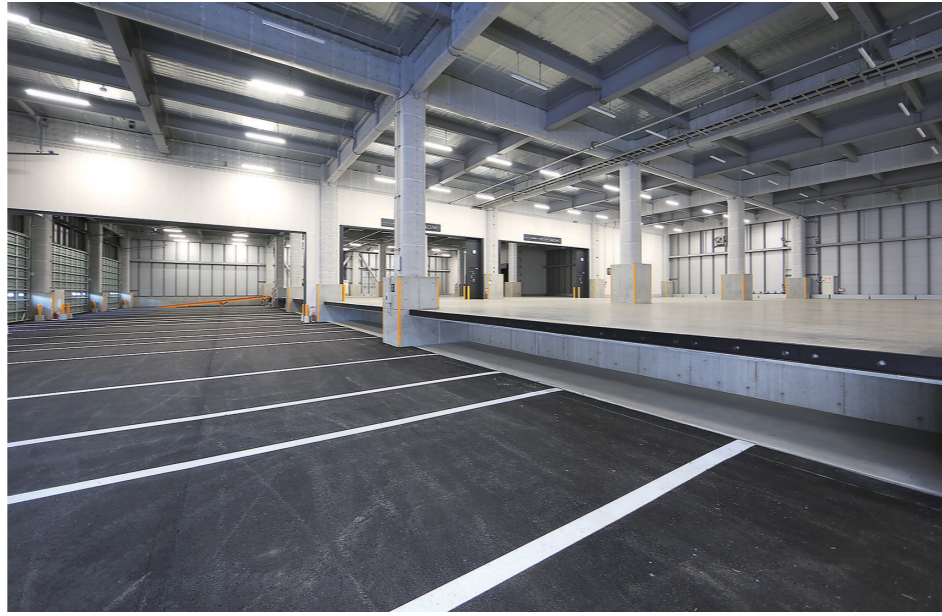


ロジスクエア厚木Ⅱ 完成



シアーラーが神奈川県厚木市で開発を進めていた物流施設「ロジスクエア厚木Ⅱ」が完成した。首都圏中央連絡自動車道(圏央道)の相模原愛川ICから約3.2km、国道129号線相模原バイパス至近に位置しています。厚木、相模原両市内への近距離の配送はもとより、圏央道経由で東名高速自動車道、中央高速自動車道を利用することで広域物流拠点の立地としても優位性を備えています。

広域物流対応の好立地

完成に寄せて 株式会社シアーラー

このたび、神奈川県厚木市で開発を進めてまいりました物流施設「ロジスクエア厚木Ⅱ」が完成いたしました。厚木市の内陸工業団地内にある開発地は、首都圏中央連絡自動車道(圏央道)の相模原愛川ICから約3.2km、国道129号線相模原バイパス至近に位置しています。厚木、相模原両市内への近距離の配送はもとより、圏央道経由で東名高速自動車道、中央高速自動車道を利用することで広域物流拠点の立地としても優位性を備えています。

近距離から広域配送まで対応

施設には、17台の大型車が同時接車可能なトラックバースを備え、5台分の待機スペースも配置しています。荷物用エレベーター2基、垂直搬送機2基、ドックレベラー2基を完備し、垂直搬送機1基の増設も可能で、入居テナントの将来ニーズにも一定の対応ができる仕様としました。

環境対策では、全館LED照明、人感センサー、節水型衛生器具を採用しています。エントランスの天井面には、国産天然木材を使った型枠材「MIデッキ」を用いて内装仕上げ材として兼用利用し、建物自体の炭素固定化を促して二酸化炭素(CO2)の削減にも貢献してまいります。環境や省エネルギーへの配慮により、BELS評価、ZEB、CASBEE建築(新築)といった各種認証も取得しています。

今後、物件屋根全面に太陽光発電システムも導入して自家消費と余剰売電を行い、脱炭素社会の実現に向けた社会的責任も果たしてまいります。

設計・施工を手掛けた銭高組様と協力会社の皆さまには、さまざまな要望に丁寧に対応いただきました。結びにあたり御礼申し上げます。



倉庫内部

トラックバース

オフィスフロア

本物件は圏央道相模原愛川インターチェンジ(IC)至近の内陸工業団地内という好立地に計画されたS造5階建ての物流施設です。施工計画では着工から引渡まで12カ月という短工期であることから、クリティカルな基礎躯体工事、鉄骨工事、床コンクリート工事に重点を置いて、検討・管理を行いました。各工事に際しては、現場所々で作業を進めるべく、作業を止めない事を前提に綿密な事前打ち合わせを行い、施工を進めました。

施工のポイント

一致団結し良質な床コンクリートを施工

- 工事名称/ロジスクエア厚木Ⅱ新築工事
- 建設地/神奈川県厚木市上依知字上ノ原
- 建築主/株式会社シアーラー
- 設計・監理/株式会社銭高組一級建築士事務所
- 施工/株式会社銭高組
- 敷地面積/10,033.04㎡
- 建築面積/4,507.37㎡
- 延べ床面積/18,421.67㎡
- 構造・階数/S造地上5階建て
- 主要用途/倉庫業を営む倉庫
- 工期/2023年4月1日~2024年3月31日

昨今の資材不足、建設業労働者不足の影響により数々の製品、機材の納期の遅れ、人員調整がありました。お客様をはじめ、工事関係者の方々全員の協力により無事工期内に竣工を迎えることができました。心より御礼申し上げます。

株式会社銭高組 東京支社 作業所長 谷口泰喜

設計コンセプト

温かみを感じる内装空間

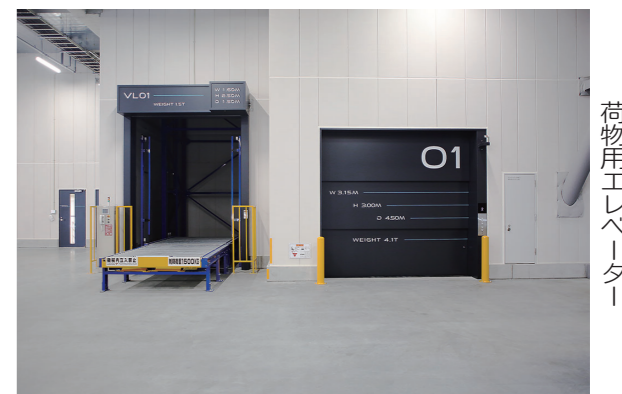
本計画は、都心部を見据えた関東エリア全域をカバーし得る最先進物流施設です。

外装材に金属サンドイッチパネルを採用し、シルバー基調の壁面に、グレー系とシルバー系の外壁パターンとアルミサッシ・ガラのデザインを統合させることで、広大なボリュームの中に変化を与えました。また、直線的なデザインとメタリックな色彩を組み合わせることで、施設用途に相応しい清新な物流を想起させるデザインを目指しました。

エントランスホールの内装デザインについては、天井材に天然木をデッキに組み込んだMIデッキを採用し、無機質な倉庫空間に温かみを感じることができる内装としています。

環境対応として、断熱性能の高い外壁材・屋根材、全館LED照明の採用等、環境や省エネルギーに配慮した施設計画とし、民間CASBEE Aランク認証、BELS評価☆5、ZEBを取得しています。

株式会社銭高組 意匠: 山口雅一 構造: 市ノ瀬隆行、安部信彦 設備: 川村匡史



荷物用エレベーター



エントランス

設計・施工



銭高組

社長 銭高久善

本社 東京都千代田区一番町 31 電話 03(3265)4611

電気設備工事

dai7na 株式会社 ダイナナ

神奈川県厚木市妻田西 1-22-17 電話 046(225)0905

機械設備工事

日本ファシリオ株式会社

東京都港区北青山 2-12-28 電話 03(5411)5700

外壁工事	アスク・サンシエンジニアリング株式会社 横浜市鶴見区鶴見中央2-5-5 電話 045(503)7818	デッキ工事	JFE商事鉄鋼建材株式会社 東京都千代田区大手町2-2-1 電話 03(5203)6132	杭工事	株式会社 トーヨーアサノ 東京都新宿区新宿5-13-9 電話 03(3356)3171	測量・墨出し工事	株式会社 ビル技研 千葉県野田市上花輪206 電話 04(7125)1579
権載工事	イビデングリーンテック株式会社 東京都中央区日本橋馬喰町1-14-5 電話 03(5847)8372	屋根工事	JFE日建板株式会社 東京都台東区蔵前2-17-4 電話 03(5822)6311	クローラクレーン工事	南信重機興業株式会社 千葉県市原市風早1-10-10 電話 04(7191)2100	垂直搬送機設備工事	不二輸送機工業株式会社 埼玉県川口市神田4-22-1 電話 048(473)8231
鉄筋溶接継手工事	株式会社 大山工業 東京都八王子市上川町3819-1 電話 042(654)6665	コンクリート圧送工事	株式会社 鈴木圧送 相模原市南区西大沼2-38-20 電話 042(705)1827	鍛冶工事	株式会社 西村建設 横浜市鶴見区横山2-16-26-508 電話 045(834)7957	移動式スロープ工事	株式会社 三隆製作所 横浜市戸塚区平戸町1266 電話 045(821)1611
鉄筋工事	北島産業株式会社 東京支店 東京都港区芝2-29-12 5F 電話 03(3798)8371	塗装工事	株式会社 タツミ 東京都台東区元湯薬1-9-11 電話 03(3843)4521	金属製建具工事	野原グループ株式会社 エンジニアリングカンパニー 東京都新宿区新宿1-10-11 電話 03(3357)3141	仮設電気工事	株式会社 ムトー電気産業 埼玉県志木市下宗岡3-4-29 電話 048(473)3630
土工	建友商工株式会社 神奈川県大和市下和田519 電話 046(269)1700	鉄骨第三者検査	株式会社 ディーアイジェクト 川崎市川崎区旭町2-18-6 電話 044(200)7286	左官工事	萩原興業株式会社 東京都練馬区関町北4-32-31 電話 03(3928)2651	荷物用EV工事	守谷輸送機工業株式会社 横浜市金沢区福浦1-14-9 電話 045(785)3111
オーバードア工事	金剛産業株式会社 東京都中央区晴海1-8-12 電話 03(3534)1824	ALC・耐火被覆工事	株式会社 テクノワタヤス 山梨県南都留郡富士河口湖町小立4528-1 電話 0555(25)7022	鉄骨工事	阪和興業株式会社 東京都中央区築地1-13-1 電話 03(3544)2961	鉄骨階段工事	株式会社 横森製作所 東京都渋谷区幡ヶ谷1-29-2 電話 03(3460)9222
金属工事	株式会社 三興 東京営業所 東京都中央区本駒込6-15-7 電話 03(6912)0166	シャッター工事	東洋シャッター株式会社 東京都中央区日本橋馬喰町1-14-5 電話 03(3639)0591				

順不同