

ロジスクエア名古屋みなと完成



スタイリッシュな階段



1階ドライバー休憩室

現場となった敷地は、接道が西側のみでその他は北も東も南も企業が隣接しています。なお西側の開口が、いちばん狭く確保できる搬出入ルートは幅7メートルの1ルートのみであり、3階にもトラックバスがあるためスロープが1800平方メートルほどを占め施工条件的には資材の搬出入および資材置き場の確保の困難が予想されました。

繁忙期には、大型車両100台/日以上と相当量の搬出入があり、その資材が滞ることがないように綿密な搬出入計画を立てて臨みました。しかしながら予定通り工事を進めるためには1カ所では搬入量に限界がありましたので、建屋外壁に開口を設け建屋内部を縦断するように大型車通行可能な仮設通路を設け、1時的には2カ所の搬入ルートを確認し相当量の資材に対応しました。

物流倉庫は床の品質確保が重要です。平滑性はもちろんコンクリートの宿命であるクラックの発生を可能な限り抑制するために、床スラブはセメントの使用量を可能な限り抑え、石灰石粗骨材を100%、石灰石細骨材を30%使用したコンクリートを使用しました。また、夏の施工条件に対応するため、保湿剤の打設当日散布を徹底しました。最上階についてはさらに条件が悪いので、打設後3日目に2回目を散布しコンクリート表面水の急激な蒸発を抑え乾燥収縮クラックの発生抑制に努めました。

発注者の要求する品質・デザインを実現するために設計と幾度となく納得のいくまで協議を繰り返しました。発注者様も協力的で協議も円滑に進み、苦勞を重ねた分納得いただける建物が出来上がったと思います。

発注者様、並びに協力会社の皆さまのご協力に感謝申し上げます。

塩浜工業・中電不動産特定建設工事共同企業体

所長 深川雅彦

円滑な資機材搬出に注力

施工のポイント

設計コンセプト

本プロジェクトの建物計画の特徴としては、大型車の直接乗り入れが可能なトラックバースを1階および3階に設け、3階へはスロープを通じてアクセスする形式とすることで、大量の物流にもスムーズに対応できる設計としています。

アプローチおよびエントランスデザインについては、本敷地が有する地理的なコンテクストを反映させました。建物内の東西にあるコアに対し、東側は「海」、西側は「港」というテーマを設定し、それぞれの特性を空間デザインに落とし込んでいます。特に、メインエントランスのある西面外壁には一部角波パネルを意匠として採用し、コンテナを表現しています。これにより、無機質になりがちな物流施設において地域の風景を感じさせると同時に、利用者が自身の位置を直感的に把握できるような計画としました。

また、環境対策として、外壁には断熱性能の高い金属サンドイッチパネルを採用し、全館LED照明などを導入するなど、省エネルギーと環境負荷低減に配慮しています。その結果、本計画はCASBE建築（新築）においてAランクを取得しています。

株式会社塩浜工業
技術本部 設計3部 益田洋



車路スロープ

「海」「港」テーマに空間デザイン

完成に寄せて

株式会社シーアールイー

陸海空へのアクセスに優れた施設

名古屋市港区で開発を進めてきた大型物流施設「ロジスクエア名古屋みなと」がこのたび、完成いたしました。竣工に先立ち複数のテナント企業と賃貸借について合意済です。新東名高速道路・新名神高速道路を通じて、中部圏のみならず東日本・西日本への広域配送拠点となるほか、港湾、空港を生かした輸出入貨物輸送にも適しています。

開発地は湾岸部に位置し、周辺に工場が立ち並び24時間操業可能な工業専用地域です。名古屋市内中心部まで約11km、名古屋高速4号東海線の木場ICまで約1.8km、同ICから新東名・新名神高速へとつながる東海JCTまで約6km、さらに、名古屋港飛島頭北コンテナターミナルまで約16km、中部国際空港まで約32kmと陸海空へのアクセスに優れています。鉄道駅やバス停も徒歩圏にある交通利便性の高さから、雇用確保にも有利な立地といえます。

地上4階建て、延べ約5万㎡の建物は、最大4テナントへの分割賃貸が可能なマルチテナント型施設となります。基本スペックとして、外壁に金属断熱サンドイッチパネルを採用するほか、床荷重1.5t/㎡、有効高さ5.5m以上（一部除く）を確保しています。荷物

用エレベーター（積載荷重4.1t）は1～2階専用4基、3～4階専用4基を installing しています。将来的なテナントオペレーション対応としての利用可能）、ドックレバラーの増設が可能な構造、庫内空調設備設置用の配管ルート・室外機置場の確保、事務所スペースの増床を想定した対応等、さまざまな物流ニーズに対応できる機能性や汎用性（はんよう）性を兼ね備えています。

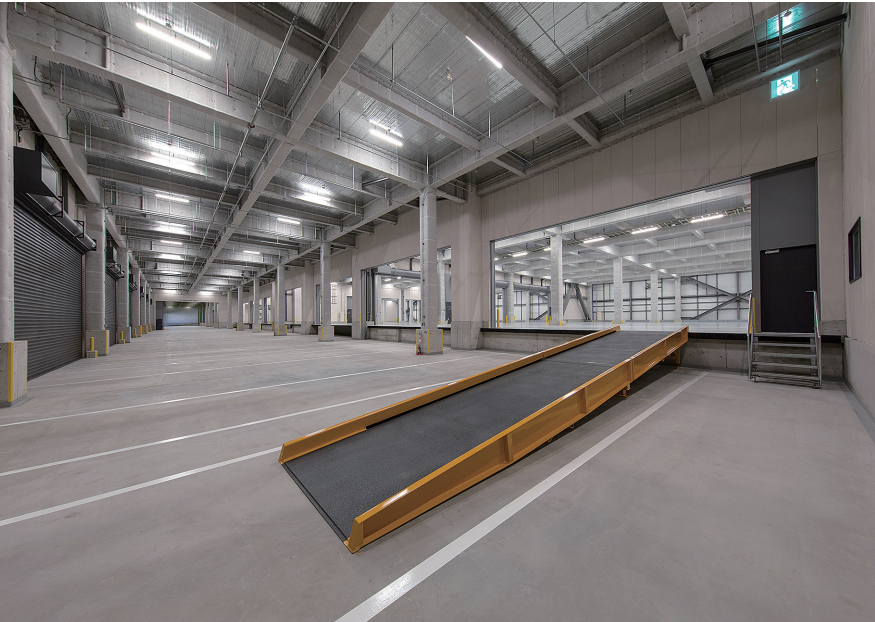
環境対策の一つとしては、本施設屋根に太陽光パネルを設けて発電した電力を一部自家消費する計画です。また、アメニティとして従業員やドライバーが利用できる休憩所を2カ所設け、働く方々の就業環境の向上に寄与する仕様としております。

物流施設に求められる基本スペックを確保し、環境性能も高い施設の運用を通じて、引き続き旺盛な中部圏の物流需要に対応してまいります。

結びに、さまざまな要望に迅速に対応いただき、設計・施工をご担当いただいた株式会社塩浜工業様および中電不動産株式会社様をはじめ、工事にかかわられた皆さまに心より感謝申し上げます。



1階倉庫



3階トラックバース

国内配送、輸出入貨物に対応

シーアールイー（東京都港区、亀山忠秀社長）が名古屋市港区で開発を進めてきた物流施設「ロジスクエア名古屋みなと」が完成した。高速道路を利用した国内の広域配送だけでなく、港湾、空港を生かした輸出入貨物にも適している。幅広い物流ニーズに対応しながら、環境性能が高く、従業員やトラックドライバーの働き方にも配慮した施設の設計は塩浜工業（福井県敦賀市、塩浜都広代表取締役）、施工は同社と中電不動産（名古屋市中区、岡本祥一社長）の建設工事共同企業体（JVC）が担当した。

◆◆施工◆◆ 塩浜工業・中電不動産特定建設工事共同企業体



株式会社塩浜工業
名古屋支店

名古屋市中区栄2-2-5 電話 052-204-1383



中電不動産

名古屋市中区栄2-2-5 電話 052-204-1383

◆◆電気設備工事◆◆



株式会社 ホクエー電気

名古屋市昭和区鶴舞2-19-3 電話 052-882-5100

◆◆空調衛生設備工事◆◆



株式会社 太平エンジニアリング 名古屋支店

名古屋市中区栄2-2-5 電話 052-204-1383

祝 完成

◆◆オーバードア工事◆◆

金剛産業 株式会社
名古屋市中区栄2-12-12 電話 052-253-8014

有限会社 斎木組
三重県四日市市曾井町1541-1 電話 059-325-3777

有限会社 サンセラミック
愛知県春日井市大軒屋町2-128 電話 0568-95-3332

ジャパンパイル 株式会社 中部支店
名古屋市中区栄2-12-12 電話 052-746-9141

◆◆硝子工事◆◆

株式会社 新瑛テクノグラス
名古屋市中区栄2-12-12 電話 052-758-5161

新生ユニオン 株式会社
愛知県大府市長草町西忍場44-1 電話 0562-44-4377

株式会社 T・A・G
愛知県海部郡蟹江町本町6-220 電話 0567-95-4111

株式会社 TDT
愛知県春日井市瑞穂通6-23-3 電話 0568-37-3971

◆◆外構工事◆◆

日本道路 株式会社 中部支店
名古屋市中区栄2-12-12 電話 052-253-8014

株式会社 藤友工務店
名古屋市中区栄2-12-12 電話 052-253-8014

松岡コンクリート工業 株式会社
岐阜県安八郡安八町西結1196 電話 0584-62-5007

マツムラ工業 株式会社
三重県鈴鹿市北長太町260-11 電話 059-389-7606

株式会社 三隆製作所
名古屋市戸塚区戸町1266 電話 045-821-1611

◆◆左官工事◆◆

株式会社 村瀬栄工務店
名古屋市中区栄2-12-12 電話 052-253-8014

株式会社 名北
愛知県北名古屋市九之坪梅田91-1 電話 0568-22-7551

守谷輸送機工業 株式会社
横浜市金沢区福清1-14-9 電話 045-785-3111

株式会社 雷電圧送
愛知県あま市西今宿山伏三51 電話 052-442-2105

ワールド東海 株式会社
名古屋市中区栄2-12-12 電話 052-253-8014

- 工事名称：ロジスクエア名古屋みなと新築工事
■工事場所：愛知県名古屋市中区栄2-12-12
■発注者：株式会社シーアールイー
■敷地面積：20,882.84㎡
■建築面積：14,102.23㎡
■延床面積：49,986.86㎡
■構造：S造
■階数：地上4階
■設計：株式会社塩浜工業東京本社一級建築士事務所
■施工：塩浜工業・中電不動産特定建設工事共同企業体
■工期：2024年11月11日～2025年12月31日
(外観、一部内観写真提供：株式会社塩浜工業)

工事概要