



地域の暮らしをミライへ



株式会社
アール・アイ・エー
代表取締役社長
梅澤 隆

アール・アイ・エーは創立70年を迎えました。クライアント様をはじめ、70年の歴史の中で携わっていただいた全ての関係者さまに感謝いたします。

当社は1953年、日本のモダンイズム建築の草分け的存在だった山口文象がRIA建築総合研究所を創立したのが始まりです。自立した建築家でありながら、集団で設計に取り組む匿名的でフラットな共同設計組織を目指して設立されました。その精神は現在まで受け継がれています。

住まいからまちづくりへ

当初は多くの共同住宅を手がけ、モダンリビング運動を先導してきました。その後、主力事業はまちづくりに移行し、50年以上にわたって取り組んでいます。

住宅からまちづくりへの移行がスムーズだったのは、共同住宅で培った経験やノウハウによるものと認識しています。共同住宅は家族の合意を図った上で一つの住宅を完成させます。まちづくりでも複数の関係者と合意を図りながら一つにまとめる能力が求められています。また社会問題に対して自らの設計で解決するという目的意識がうまく作用しました。

新しい生活様式

近年を振り返ると、やはり新型コロナウイルスの影響は計り知れません。徐々に進みつつあったテレワークの普及など、生活様式が大きく変化しました。今まで以上に都市にはフレキシブルさや多様性が求められています。従前の都心にオフィス、郊外に住宅というパターンだけではなく、あらゆる機能を持たせる提案をしています。

一気通貫で再開発を遂行

現在までに約300件のまちづくりや再開発事業を実施してきました。完全一品生産であり、ひとつとして同じプロジェクトはありません。決して当社だけでは実現できず、多くの関係者の方々に支えられて、今に至ります。

まちづくりは、与えられた条件の中で設計をするだけでは成立しません。建築設計にとどまらず敷地の在り方で検討するべきだと考えています。

さまざまな要素が複合的に絡み合うまちづくりでは、プロジェクトを推進する立場の人間が不可欠です。私たちは50年以上にわたって、設計業務と同様にプロジェクトを推進するコンサルティング業務を行ってきました。まちづくりの企画から運営までをサポートする「コーディネーター」として、豊富な実績と確かな技術を持っています。

他社にない強み

当社では建築設計と事業コンサルタントの両輪で事業を推進しています。一つの部署に両方の立場の人間がいるのが強みです。同じ会社だからこそ、他社との協業に比べて

フラットな議論や素早い情報共有などが可能です。また設計、コンサルタントともお互いの業務に関する知識を一定程度有することで、より強固な連携を図っています。

全国展開しているからこそその対応力も強みの一つです。各地で実施してきたプロジェクトから多くの情報や経験を蓄積し、引き出しを増やしてきました。特に行政や民間、専門家など築いてきた人のネットワークには自信があります。

都市に必要な機能を集約

わが国では少子高齢化が進み、特に地方での人口減少が深刻化しています。解決策の一つとして、政府は都市機能を集約し、地域活性化を図る「コンパクトシティ」の取り組みを進めています。都市機能を更新する再開発はその施策の一環であり、私たちが貢献できる有効手段の一つだと捉えています。ただ大規模再開発を進めるのではなく、都市ごとにふさわしい再開発を考える必要があります。規模にとらわれず、その都市に本当に必要な用途の「複合化」「重層化」を進めるべきです。

街全体ににぎわいを波及

私たちは人と人をつなぐ「交流」を大事にしています。憩いの場を道路などと同様に、社会インフラだと位置づけ、必ずと言っていいほどプロジェクトには広場やアトリウムを設置しています。市民が豊かになれるなら、積極的に取り入れるべきではないでしょうか。

街の拠点づくりを進めつつ、街全体の活性化を図る取り組みも行っています。ある地方都市で実施しているプロジェクトでは、地域の中に活動拠点を設けました。地元の方々の交流によって、まちづくりに関する人材発掘や、将来的な街全体でのにぎわい創出に期待しています。

今後の展望

社会は目まぐるしく変わっています。私たちは時代に追いつき、変化に対応していかなければなりません。新しいことに挑戦し、翼を広げるように、自分ができることを大きくする必要があります。今後も70年間培ってきたノウハウや経験を活用し、クライアントひいては社会のために挑戦を続けてまいります。



あちてらす倉敷

建設工業新聞

第2部

最新の自動ドアで、建物の付加価値向上に貢献



ムダ開きを抑えて、暖房が効きやすくなり快適に!



新発売 人にも地球にもやさしい自動ドア

ナトラス プラスイー ダブル

NATRUS⁺e W

動線検知ソリューション

2つ(W)のセンサー、ワイド(Wide)な検知エリアが通行者の動きを的確に検知。自動ドアのムダ開きを抑えて、優れた通行性を実現し、室内環境や通行者により良い(Well)効果をもたらします。



ナブコ自動ドア

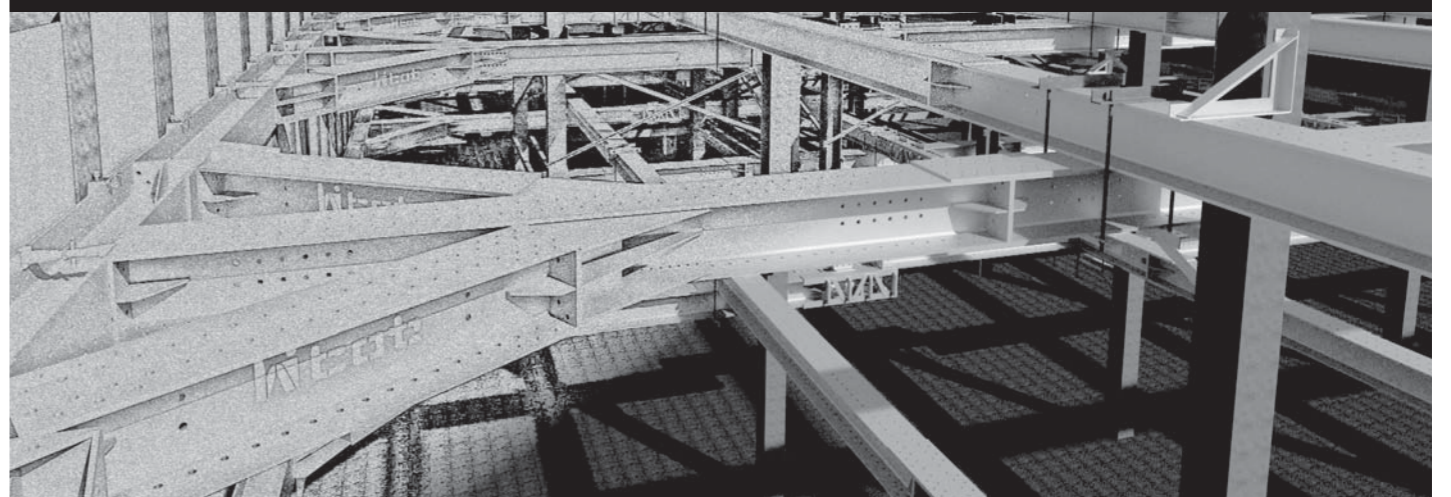
製造元
ナブコ株式会社 住環境カンパニー
〒102-0093 東京都千代田区千代田2-7-7 JA経済ビル
TEL: 03-5213-1156
https://nabco.nabtesco.com

●商品のお求め・お問い合わせは下記の販売会社へご連絡ください。
東日本地区販売会社 ▶ ナブコシステム株式会社 TEL: 03-3593-0181
西日本地区販売会社 ▶ ナブコア株式会社 TEL: 06-6136-7284
九州地区販売会社 ▶ オリエント産業株式会社 TEL: 092-781-7563

ヒロセ重設 BIM/CIM

お客様のニーズに合わせたBIMモデルを納品

綿密に事前協議し用途に合わせたモデルを納品します
詳細図・施工フェーズ毎のモデルと数量表を作成しお客様環境に応じたデータの受け渡しが可能です



STRONG POINT

- 01 スピード納品
ヒロセ独自のプログラム(2024年4月社内リリース予定)の開発により従来よりBIMモデルの納品を実現します。
- 02 精緻な施工計画
重機組み立てから現場解体まで時間をかけた精緻な4Dモデルを作成し、各種協議を円滑にします。
- 03 専門会社だから安全確保
専門工務会社のノウハウを活かし、山岳・橋台・重機配置まですべてBIMで計画します。



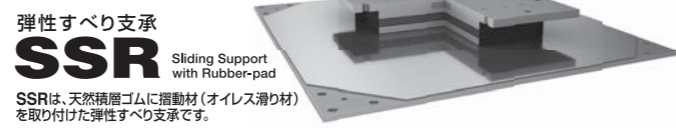
木製ブラインドの活躍の場が広がる 防災性能をもった天然木のスラット新登場!



木スラット(防災) 全4色 FT-3801~3804
50mm幅(材質:桐材) M-3845
防火製品 防湿防臭
立川ブラインド工業株式会社
本社 〒108-8334 東京都港区三田3-1-12 Tel. 03-5484-6100(大代表)

街・地域の安心を守る次世代のスタンダード 安心・安全の免震装置

オイルス滑り材が実現する、優れた性能安定性

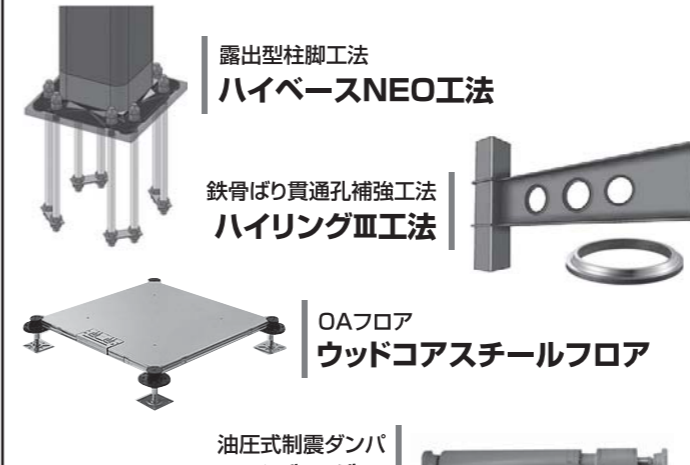


弾性すべり支承
SSRは、天然繊維ゴムに摩擦材(オイルス滑り材)を取り付けた弾性すべり支承です。



優れた免震特性和エコノミーデザイン
(角型)鉛プラグ・積層ゴム一体型免震装置
LRB-Sは、荷重支持および運動制御機能としての積層ゴムと、エネルギー吸収機能(ダンパー)としての鉛プラグを一体化した免震装置です。
OILES オイルス工業株式会社
免震事業部 TEL.03-5422-6308
〒141-0001 東京都品川区北品川6丁目7番29号 ガーデンシティ品川御殿山4階
https://www.oiles.co.jp/

SENQCIA センクシアのビルディングソリューション



露出型柱脚工法
ハイベースNEO工法
鉄骨貫り貫通孔補強工法
ハイリング皿工法
OAフロア
ウッドコアスチールフロア
油圧式制震ダンパ
ハイビルダム
センクシア株式会社
https://www.senqcia.co.jp/

inter.office
www.interoffice.co.jp

東京本社/ショールーム/ライブオフィス 東京都港区南青山1-2-6 Tel. 03-5771-7631
大阪支店/ショールーム 大阪市西区北堀江1-19-1 八光心斎橋 AIR Bldg.2F Tel. 06-6532-7001
福岡支店/ショールーム 福岡県福岡市中央区博多1-24 STAGE1 kego Tel. 092-406-6027

近年の主要作品 WORKS

環境に、暮らしに優しい都市型複合再開発ビル



パークコート浜離宮 ザ・タワー
(浜松町一丁目地区市街地再開発事業)

- 建築主/浜松町一丁目地区市街地再開発組合
- 所在地/東京都港区
- 用途/共同住宅、物販店舗、事務所、保育所、銀行(支店)、駐車場、駐輪場
- 構造/RC一部S、SRC造
- 階数/地下1階 地上37階
- 延床面積/65,717㎡
- 施工/清水建設
- 竣工/2019年2月

計画地の浜松町一丁目地区は低層・非耐火建築物が多く公園や緑が少ないエリアだが、大門・浜松町・竹芝各駅にアクセスが良く、また東側は浜離宮、北側にはイタリア街が隣接し、自然や歴史ある景観を享受できる場所でもあり、にぎわいや潤いのあるまちの形成を目指して計画を進めた。

外観デザインは白と黒を基調とし、かつて生息していたという丹頂鶴が飛翔する躍動感、水辺に降り立つ時の浮遊感、水辺の葦の原をデザインモチーフに取り込み「もう一つの浜離宮」の創出を試みた。

外構デザインは、イタリア街に呼応するレンガ舗装材を採用しながら浜離宮の石畳、石垣、堀といった要素の引用など、日本と西洋、歴史と未来、都市と自然などの「融合」を表現し、敷地周囲は緑あふれる歩道状空地、広場状空地、提供公園などでまちをつなぐ役割を果たすよう工夫した。

共同住宅の内装デザインは「迎賓」「品格」「潤い」「静ひつ」といったキーワードに基づき、喧嘩に包まれた都市空間から「住まい」としてのくつろぎの空間へと緩やかに導く、心のよりどころとなる上質な住まいを追求した。

職住複合一体開発の利点を生かした光熱融通システムの導入も行い、環境に、暮らしに優しい都市型複合再開発ビルの実現に至った。

堀田誠 太田拓人 矢野 学

倉敷のまちなじむ風景を目指して

豊かな歴史的資産と文化が醸成された倉敷。構想から約30年の時を経て、過去から未来へ、人と人、街と街を「つむぐ」、新たな場所として生まれ変わることを目指した。

再開発事業の施行区域は約1.7haにも及び、巨大なボリュームが周辺地域を飲み込んでしまう恐れがあった。そのため、事業性を担保しながら周囲へのインパクトを最小化し、倉敷のまちなじむ建築を目指した。再開発エリアを北側(1街区)と南側(2街区)に分け、倉敷市の景観規制に基づき、建物高さを31m以下に抑え全体のスケールを落としている。東側の倉敷中央通り、西側の(旧)一番街商店街の特徴を捉え、雁行配置や分棟・分節化によりまちのスケールに溶け込むよう配慮した。

もう一つの特徴は、建物と公共空地の調和・連携である。街区間と東側の歩道に面して約1,200㎡の公共空地を計画しており、市が所有する公共空地と再開発側の民有地の官民境界を横断し、一体的に整備することで、開かれたパブリックスペースを形成している。中央の芝生広場は、日常的には子どもの遊び場として、イベント時にはマルシェなどが行えるしつらえとしている。

「倉敷らしさ」を感じながら、建物内外で人々が憩い、活動がまちに表出することで、生き生きとした風景が広がることを期待する。

辻村一義 滝田憲作



あちてらす倉敷
(倉敷市阿知3丁目東地区市街地再開発事業)

- 建築主/倉敷市阿知3丁目東地区市街地再開発組合
- 所在地/岡山県倉敷市
- 用途/ホテル、店舗、共同住宅、オフィス、クリニック、公益施設、駐車場
- 構造/RC、S造
- 階数/地上10階
- 延床面積/40,061㎡
- 施工/藤木工務店
- 竣工/2021年6月



広場を中心に用途が浸透し合い、新しい出会い、発見、豊かなライフスタイルが生まれる場



光の湊 (酒田駅前地区市街地再開発事業)

- 建築主/光の湊
- 所在地/山形県酒田市
- 用途/[A棟]図書館、観光案内所、ホテル、パンケット、レストラン、店舗
- [B棟] 駐車場、バス・トラベルセンター、店舗
- [C棟] 共同住宅
- 構造/[A棟・B棟] S造 [C棟] RC造
- 階数/[A棟] 地上8階 [B棟] 地上5階 [C棟] 地上10階
- 延床面積/[A棟] 11,365㎡ [B棟] 7,445㎡ [C棟] 5,138㎡
- 施工/西松建設・大場建設・菅原工務所JV
- 竣工/[A棟] 2020年10月 [B棟] 2022年4月 [C棟] 2022年3月

地方都市の駅前に求められる役割を問い直し再構築したプロジェクト。図書館、観光情報センター、ホテル、レストラン、パンケット、バス・トラベルセンターや共同住宅など、人やモノと情報が行き交う機能を集積し、これらをつなぐ空間が新たな価値を生み出す場となることを目指した。

各機能の中心に位置する「ミライニ広場」。図書館、ホテル、パンケットをつなぐ「光の湊のロビー」。駅から図書館を通して広場をつなぐ「エンガワラウンジ」。これらの公共空間は、居心地の良さや酒田らしさ、おもてなしの心といった価値観を大切に機能・動線・視覚をシームレスにつなぐ空間として成立させた。これによりヒト・モノが見える見られる関係を生みだし、酒田市民と来酒者の出会いが生まれる場となるだけでなく、各施設のサービスが施設の境界を越えて行き来することを可能とした。蔵書は館内を自由に持ち歩けるため、ホテルの客室に持ち込めば「泊まれる図書館」として、レストランに持ち込めば「食事とお酒が楽しめる図書館」として機能する。また公共的空間では各施設が連携するイベントや持ち込みの催事も数多く行われ、酒田駅前には豊かな時間を過ごすことができる場として生まれ変わった。

村山寛 渡邊岳 有木陽一

| | | | | | | | |
|---|--------------------------------------|---------------------------------------|---------------------------------------|---------------------------------------|---------------------------------------|-------------------------------------|---------------------------------------|
| 前田建設工業株式会社 代表取締役社長 前田 操 治 | 株式会社フジタ 代表取締役社長 奥村 洋 治 | 戸田建設株式会社 代表取締役社長 大谷 清 介 | 株式会社大林組 代表取締役社長 尾 輪 賢 治 | 株式会社竹中工務店 取締役社長 佐々木 正 人 | 大成建設株式会社 代表取締役社長 相川 善 郎 | 清水建設株式会社 取締役社長 井上 和 幸 | 鹿島建設株式会社 代表取締役社長 天野 裕 正 |
|---|--------------------------------------|---------------------------------------|---------------------------------------|---------------------------------------|---------------------------------------|-------------------------------------|---------------------------------------|

SUMIPARK

街でよく見る
パズル式

地下式のリーディングカンパニー
住友のパズル式
スマパークエース・スマパークフリー・GPS

住友重機械搬送システム株式会社
パーキングシステム営業部 www.shi.co.jp/shi-mh/park/

本 社 東京都品川区西品川1-1-1 TEL.03-6628-8206
大 阪 支 社 大阪府北區中之島2-3-33 TEL.06-7635-3625

西原のこころ
良心的で行き届いた
仕事をする

西原衛生工業所

東京都港区三田三丁目5番27号 三田ツインビル西館(本社) TEL.(03) 4218-3950
本店(首都圏)・大阪 支店(札幌・東北・横浜・名古屋・九州)
事業内容/船舶水衛生設備、冷暖房設備、消火設備の設計、施工
<http://www.nishihara-eng.co.jp/>

人と地球の心地良いをつくる

楽しく考えたい、空気・水・熱のこと
朝日工業社

ネット社会の中でも、
心のふれあいを大切にしています。

営業品目 電気設備・送電線・地中線 設計施工
電気機器材料製造加修販売/電気計装設計施工

川北電気工業株式会社
取締役社長 大津正己
本 社 / 〒460-0008 名古屋市中区栄四丁目6番25号
☎ (052)251-7111(代表) <https://www.kawakita.co.jp>

ria70 創立70周年特集号

海とまちをつなぐ建築、居心地の良さと刺激がある場所を創る



気仙沼市まち・ひと・しごと交流プラザ「PIER 7」(気仙沼南町海岸公共施設)

- 建築主/気仙沼市
- 所在地/宮城県気仙沼市
- 用途/集会場、自動車庫
- 構造/S造
- 階数/地上3階
- 延床面積/2,403㎡
- 竣工/2019年3月
- 施工/【建築】東鉄工業
- 電気/白石電気工事
- 空調・衛生/澤井製作所
- 竣工/2019年3月

気仙沼の顔である内湾地区は、海とまちの一体的な景観が美しい港町である。東日本大震災の津波被害を受け、宮城県より示された防潮堤の計画に対し、シームレスな海とまちの関係を再生するために、防潮堤を建築とランドスケープデザインで融合させた計画である。まち側に面する1階は観光案内所とチャレンジショップ、コワーキングスペース。2～3階は軽運動室、音楽スタジオ、研修室など海が見える活動室。防潮堤デッキをもう一つの地盤と見立てた離れには、FMラヂオ気仙沼のスタジオを配置した。

1階はSRC造、上部は鉄骨ブレース構造とし、母屋はφ205mm、離れはφ101.6mmの細い柱と懸垂曲面等のなだらかな屋根、県産スギ材ルーバー等の外壁で構成した。屋根はT型鋼を網状に組み上げた架構とし、そのまま見せている。隣接する商業施設は、異なる事業者・設計者による建築であるが、設計者間でデザイン調整を行い、ウッドデッキの色や配置、外壁のルーバーのディテール、海の見え道からのアプローチとなる大階段の形状、向かい合う屋根の高さ、手すり、照明、サイン等、景観デザインの統一化を図った。

内部も県産スギ材をふんだんに使い、海とまち双方に開かれた内湾ラウンジを中心に、各活動が見る・見られる空間構成とした。人・まち・海がつながり、活力やにぎわいの相乗効果が生まれることを期待している。

増見収太

川を生きし公民連携で土地の魅力を引き出すまちづくり

岡崎市民の原風景である乙川の「乙」と、提唱するJAZZの街の「音」にちなんで命名された「オトリバーサイドテラス」は岡崎市主催の事業用定期借地権を用いた有効活用を提案する東岡崎駅周辺地区整備北東街区有効活用事業コンペにて誕生した。当選した弊社を含む民間提案事業者がタウンマネジメント組織として「東岡崎駅北東街区複合施設株式会社」を設立し、市と調整を図りながら、企画・事業計画・プロパティーマネジメント・タウンマネジメントを行うことで運営されている。



OTO RIVERSIDE TERRACE (東岡崎駅周辺地区整備北東街区有効活用事業)

- 建築主/東岡崎駅北東街区複合施設
- 所在地/愛知県岡崎市
- 用途/店舗、駐車場、ホテル
- 構造/S造
- 階数/地上9階
- 延床面積/14,050㎡
- 施工/スターツCAM名古屋建設部
- 竣工/2019年7月



以前より岡崎市では北東街区を含む乙川リバーフロント地区において「乙川リバーフロント地区整備計画」を策定し、観光産業都市の実現とコンパクトシティ+ネットワーク化の目標を掲げ、岡崎市+民間事業者+専門家の公民連携による議論が続けられていた。われわれはこの地区の生活基盤(商業施設)の欠如や駅と乙川の断絶という課題に対して「東岡崎駅の顔、乙川・市街地の玄関」「駅と川・市街地をつなぐ結節点」を提案。家康公を生んだ歴史を想起させるデザインや乙川まで境界のないシームレスな動線とオープンな空間創出等でその実現を図りつつ、より地区への貢献を目指すべく「OKAZAKIリブランディング」として、「岡崎観光の起点となる「まちのコンシェルジュ機能」「岡崎の伝統と時代感度の「コネク機能」」をホテルや誘致したレストラン、コンビニエンスストア等に付加することを提案した。

乙川リバーフロント地区公民連携まちづくり基本計画である「QRUWA:かつての岡崎城跡の総曲輪でまちなかの拠点を結ぶまちの主要回遊動線」の起点にあたるこの施設が、駅からの人の導入や川に向かって開くまちづくりの理念を周囲に波及させるリーディングプロジェクトとなることを願っている。

萩原義久 松井宏亮

古都奈良の風景とまちをつなぐ場を創る



奈良公園バスターミナルは、公園内で発生していた観光バスによる渋滞の緩和を目的につくられた。観光バス専用のバスターミナルを中心に、奈良の観光案内と展示施設、300人の小ホール、飲食や物販の店舗で構成されている。

敷地は世界遺産、名勝という文化財の中。古くは旧平城京の東端という特異な場所だ。周囲には吉城園や依水園といった名勝地が広がり、東大寺や春日大社、興福寺といった古刹が連なる。東側の奈良街道沿いは南都八景に描かれた場であり、西側には県庁や美術館などの文化ゾーンや、ならまちにつながる景色が広がる。

われわれは、さまざまなコンテキストの混ざり合うこの場所に、散歩のように回遊できる立体的な庭のような建築をつくりたいと考えた。中央にある現代的な空間と、周囲の歴史的な景観をさまざまな視点から眺めつつ、歴史と時間に思いをはせることのできる空間を目指した。特に屋上庭園からは、樹々のこずえが織りなす海のような景色が望める。隣接する奈良県庁へのオマージュである浮遊する2枚の板により建築全体を緩やかにつなげつつ、奈良街道沿いの景観に配慮し、東面のファサードは縦に分節を行い、まちに調和した建物となるよう、丁寧にデザインを行った。

大室悟史



奈良公園バスターミナル

- 建築主/奈良県
- 所在地/奈良市
- 用途/バスターミナル、展示場、店舗、多目的ホール
- 構造/S-01RC造
- 階数/地下1階 地上3階
- 延床面積/5,942㎡
- 施工/【建築】奥村組・山上組JV
- 電気/松田・藤原電気JV
- 空調・衛生/精研・松田電気JV
- 竣工/2018年12月

長谷工コーポレーション
代表取締役社長 池上一夫

五洋建設株式会社
代表取締役社長 清水琢三

西松建設株式会社
取締役社長 高瀬伸利

飛鳥建設株式会社
代表取締役社長 乗京正弘

鉄建建設株式会社
代表取締役社長 伊藤泰司

佐藤工業株式会社
取締役社長 平間宏

熊谷組
取締役社長 櫻野泰則

安藤ハザマ
代表取締役社長 国谷一彦

株式会社アール・アイ・エー 創業70周年おめでとうございます

私の選択は間違っていない

選んだのは、合格者の50%以上が進んだ王道ルートでした。

1級建築士合格実績 No.1

平成26～令和5年度 1級建築士設計製図試験 全国合格者占有率 10年間 54.8%

全国合格者合計 36,470名中、当学院受講生 19,984名

総合資格学院イメージキャラクター 田中道子さん

令和4年度一級建築士合格者 総合資格学院のおかげで人生変わりました。

総合資格学院イメージキャラクター 田中道子さん

総合資格学院 東京都千代田区丸の内3丁目4番1号 新国際ビル8F

TEL:03-5219-2151 / FAX:03-5219-2152

遮煙性能を有する 業界初 特定防火設備自動ドア(複合防火設備)

FTF-CAS

防火区画に対応した 60分耐火性能

60+煙 遮煙性能

- 避難口への設置が可能
- 大開口に対応
- 透明な耐熱板ガラスを採用 ※飛散防止フィルム貼りも可能
- ステンレス製建具の仕上げは各種選択可能
- 自動ドア走行部の床をフラットにしバリアフリー化が可能
- 避難時の引き戸の開動作が半自動で可能 ※補助電源仕様に限りません

フルテック株式会社

東京証券取引所スタンダード市場(証券コード:6546)

東日本を中心に38拠点 https://www.fulltech1963.com/

営業本部 東京都千代田区丸の内3丁目4番1号 新国際ビル8F

TEL:03-5219-2151 / FAX:03-5219-2152

ShinMaywa

世界有数の地震国を支える 駐車設備であること。

エレベーター方式駐車設備「エレパークF」

ELEPARK F

新明和工業株式会社 パーキングシステム事業部

〒110-8620 東京都台東区東上野5-16-5 ☎(03)3842-6101

札幌☎(011)643-4461 仙台☎(022)298-1810 東京☎(03)3842-6101 名古屋☎(052)678-3884

大阪☎(06)4797-8050 広島☎(082)285-5430 福岡☎(092)472-4070

ホームページアドレス: https://www.shinmaywa.co.jp/



CenTerrace TENMONKAN (千日町1・4番街区市街地再開発事業)

■建築主/千日町1・4番街区市街地再開発組合 ■用途/商業、図書館、業務、ホール、ホテル ■階数/地上15階 ■施工/大和ハウス工業
■所在地/鹿児島市 ■構造/S造 ■延床面積/36,645㎡ ■竣工/2022年1月



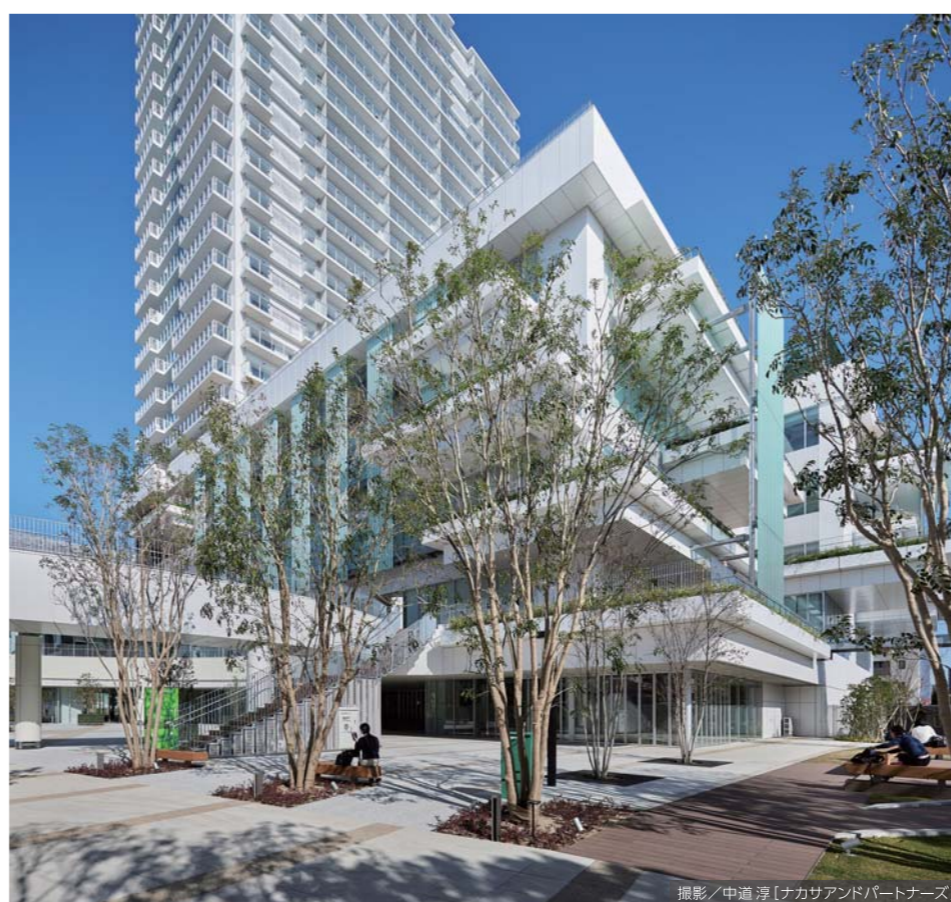
山口市産業交流拠点施設【KDDI維新ホール】(新山口市北地区拠点施設整備)

■建築主/山口市 ■構造/RC、SRC、S造 ■階数/地上4階
■所在地/山口市 ■延床面積/15,300㎡ ■施工/大成建設・積水ハウス・鴻城土建工業JV
■用途/ホール、会議室、事務所、コワーキングスペース、音楽スタジオ、ダンススタジオ、フィットネスクラブ、診療所、飲食店、物販店舗、シェアハウス、駐車場、駐輪場 ■竣工/2021年3月



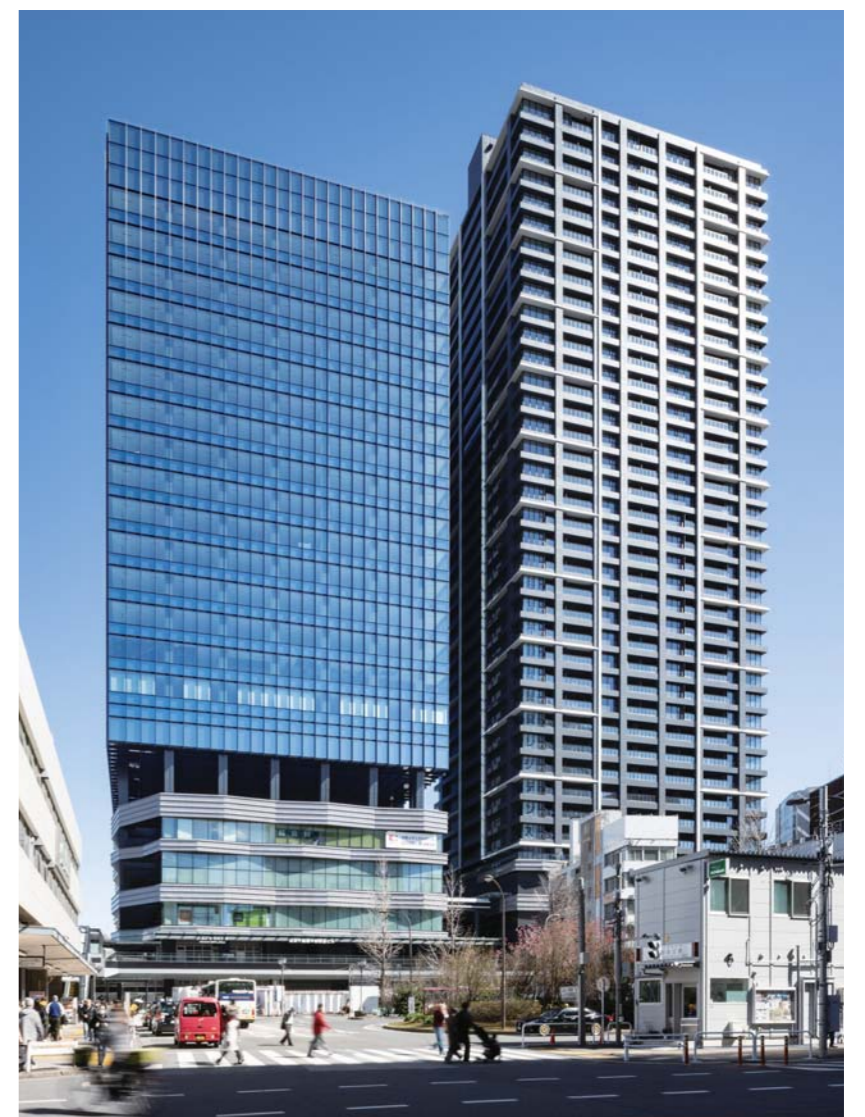
湯河原憩湯 Books and Retreat 玄関テラス (万葉公園再整備事業)

■建築主/湯河原町 ■階数/地上2階
■所在地/神奈川県湯河原町 ■延床面積/605㎡ ■施工/小野建設
■用途/事務所、観光案内所、飲食店 ■構造/RC、S造 ■竣工/2021年3月



emCAMPUS (豊橋駅前大通二丁目地区市街地再開発事業)JV

■建築主/豊橋駅前大通二丁目地区市街地再開発組合 ■延床面積/33,429㎡
■設計/北山孝二郎+K計画事務所、アール・アイ・エー ■施工/鹿島 ■竣工/2021年7月
■所在地/愛知県豊橋市 ■用途/共同住宅、事務所、図書館、店舗
■構造/SRC、RC、S造 ■階数/地上24階



ナカノサウステラ オフィス棟・レジデンス棟 (中野二丁目地区市街地再開発事業)

■建築主/中野二丁目地区市街地再開発組合 ■階数/[A棟]地下2階 地上37階 [B棟]地下2階 地上20階
■所在地/東京都中野区 ■延床面積/99,154㎡ ■施工/西松建設
■用途/住宅、事務所、商業、公益施設(駐輪場) ■構造/[A棟]RC造 [B棟]S造 ■竣工/2024年2月



矢作建設工業株式会社
代表取締役社長 高柳 充広



株式会社イチケン
代表取締役社長 長谷川 博之



株木建設株式会社
取締役社長 株木 康吉



株式会社松村組
代表取締役社長 村上 修



株式会社浅沼組
代表取締役社長 浅沼 誠



株式会社奥村組
代表取締役社長 奥村 太加典



株式会社鴻池組
代表取締役社長 渡津 弘己



東急建設株式会社
代表取締役社長 寺田 光宏

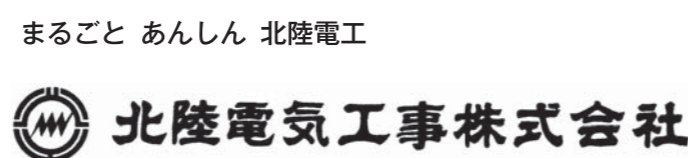


三井住友建設株式会社
代表取締役社長 近藤 重敏



代表取締役社長 藤澤 一郎

大阪市西区江戸堀 1-9-25 電話 06(6447)8000



代表取締役社長 山崎 勇志

〒939-8571 富山県富山市小中 269 番 電話 076(481)6092
https://www.rikudenko.co.jp/



代表取締役社長 田行 啓一

東京都新宿区西新宿 2-6-1(新宿住友ビル) 電話 03(6302)0150



代表取締役社長 松井 栄一

東京都中央区新川 1-17-21 電話 03(6280)2561

地球にいいことしています

「アスファルト防水の仕様」屋上防水に使用する全仕様が環境対応型防水工法です。

NEW

アスファイン工法

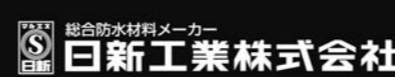
改質アスファルト防水完全常温粘着工法
改質アスファルトルーフィングを粘着層によって、下地に張付けする環境配慮型改質アスファルト防水工法です。ルーフィング表面は高耐候性フィルム仕上げとすることで、意匠性が大幅に向上します。

クリンアス工法

環境配慮型常温積層アスファルト防水工法
常温で施工可能な温気硬化型アスファルト「クリンアス」を使用して改質アスファルトルーフィングを積層する常温複合工法です。

ピロウエルド新熱工法

環境配慮型アスファルト防水工法
低煙・低臭タイプの防水工用アスファルト「シグマート類」を使用してアスファルトルーフィング類を積層する環境配慮型アスファルト防水工法です。



総合防水材料メーカー
日新工業株式会社
営業統括部 〒120-0025 東京都足立区千住東 2-23-4
TEL: 03-3882-2571 FAX: 03-3881-8545
https://www.nissinhogyo.co.jp/



日本アスファルト防水工業協同組合
TEL: 03-6806-2666 FAX: 03-6806-2667
https://www.nihon-as.or.jp/

ria70 創立70周年特集号



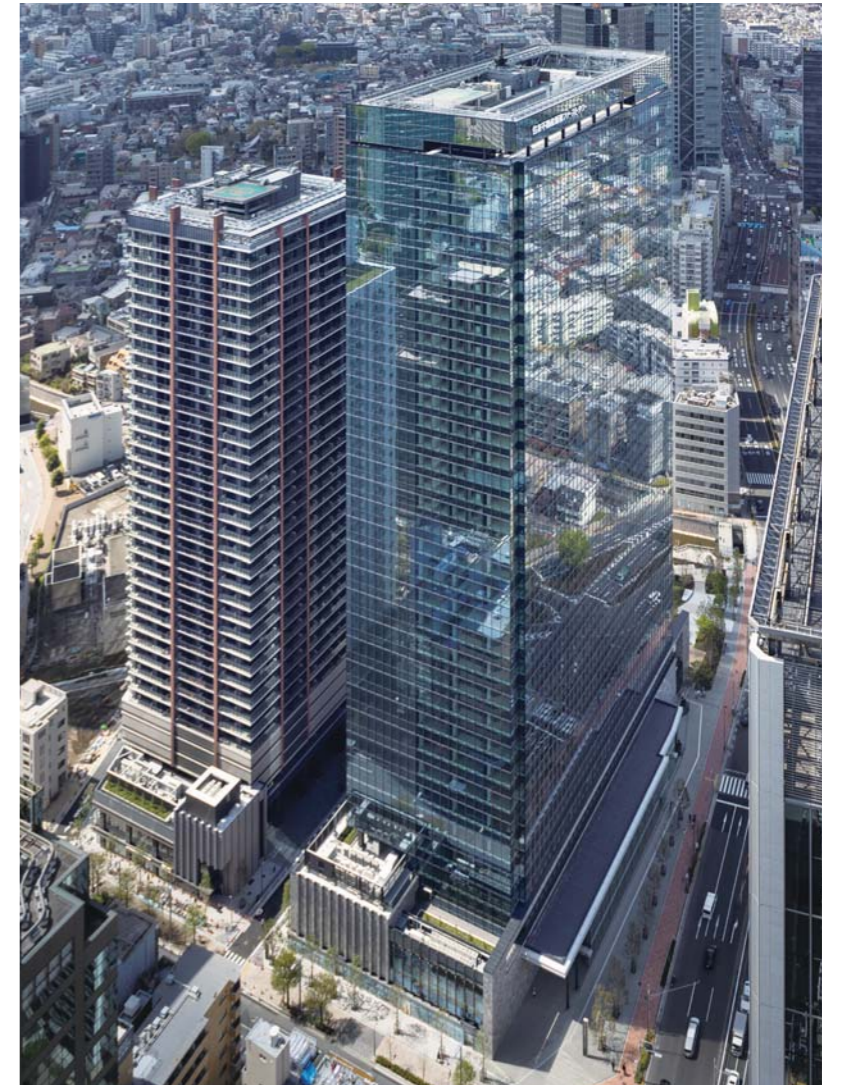
Wellith One Aoyama (北青山二丁目共同住宅)

- 建築主/NTT都市開発 ■構造/RC一部S造 ■施工/清水建設
■所在地/東京都港区 ■階数/地上7階 ■竣工/2019年10月
■用途/共同住宅、自動車庫、自転車駐車場 ■延床面積/6,098㎡



本厚木ミハラス (本厚木駅南口地区市街地再開発事業)

- 建築主/本厚木駅南口地区市街地再開発組合
■所在地/神奈川県厚木市
■用途/共同住宅、診療所、事務所、店舗、駐車場、駐輪場
■構造/RC一部S造
■階数/地下2階 地上22階
■延床面積/24,459㎡
■施工/フジタ・小島組JV
■竣工/2021年3月



住友不動産新宿ファーストタワー/シテイタワー 新宿 (西新宿五丁目北地区防災街区整備事業)

- 建築主/西新宿五丁目北地区防災街区整備事業組合
■用途/【A棟】共同住宅、物販店舗、飲食店舗、事務所、自動車庫、自転車駐車場
■構造/【A棟】地上:S一部CFT造 【B棟】RC一部S造
■階数/【A棟】地上18階 【B棟】地上35階
■延床面積/【A棟】90,597㎡ 【B棟】44,430㎡
■施工/大成建設・五洋建設JV
■竣工/2023年3月



金澤雅壇 (金沢駅武蔵南地区市街地再開発)

- 建築主/金沢駅武蔵南地区市街地再開発組合 ■構造/RC一部S造 ■施工/熊谷組
■所在地/金沢市 ■階数/地上18階 ■竣工/2021年3月
■用途/共同住宅、店舗、駐車場 ■延床面積/17,969㎡

古町ルフル (古町通7番町地区市街地再開発事業)

- 建築主/古町通7番町地区市街地再開発組合
■所在地/新潟市
■用途/事務所、飲食店舗、物販店舗、大学、診療所、公共歩廊他
■構造/S造
■階数/地上12階
■延床面積/32,839㎡
■施工/本間組・国際総合計画JV
■竣工/2022年3月



コストコンサル・建築積算・VE 対応まで 建築コスト管理をフルサポートします
茜建築コンサルタント株式会社
代表取締役 松井 寿一

どこにでもあるを、未来にも
ITEC アイテック
代表取締役社長 大畑 大輔

価値ある未来を創造する
IHI 株式会社IHI扶桑エンジニアリング
代表取締役社長 安藤 雅範

IHI IHI運搬機械株式会社
代表取締役社長 赤松 真生

すぐれた製品と技術で、暮らしを安全・快適に
OILES オイルスECO株式会社
代表取締役社長 中島 孝之

鋼板製一体型水槽は大地震での破損例ゼロです！
NYK 株式会社 エヌ・ワイ・ケイ
代表取締役 後藤 誠

外構・植栽工事
ig イビデングリーンテック株式会社
東京本社長 中山 忠

ITOKI
明日の「働く」を、デザインする。
代表取締役社長 湊 宏司

屋根に夢と技術をのせて
元旦ビューティ工業株式会社
代表取締役社長 加藤 誠悟

THE ANSWER
株式会社川金コアテック
代表取締役社長 鈴木 信吉

環境を守り、信頼に応える
大関化学工業株式会社
代表取締役社長 津田 庄平

サステナブル&バリューアップ めっき・りん酸(OMZP)
オーエム工業株式会社
代表取締役社長 高松 良行

プレキャスト・プレストレストコンクリート
株式会社建研
代表取締役社長 穴戸 宏

SGコートの技術開発で環境対策に貢献します
株式会社クリエイティブライフ
代表取締役 大森 正巳

Kyowa Building Surveyor
株式会社協和建築積算事務所
代表取締役 鈴木 信正

h KIHARA キハラ株式会社
代表取締役 木原 一雄

SOMENO
株式会社染野製作所
代表取締役 染野 真一

人とモノの心地良い関係を創造、提案
STUFF HAT
代表取締役社長 堀田 武史

アルミフロントのパイオニア
昭和フロント株式会社
代表取締役社長 笹澤 英夫

外部空間を豊かにクリエイトする
株式会社サンポール
代表取締役社長 山根 令



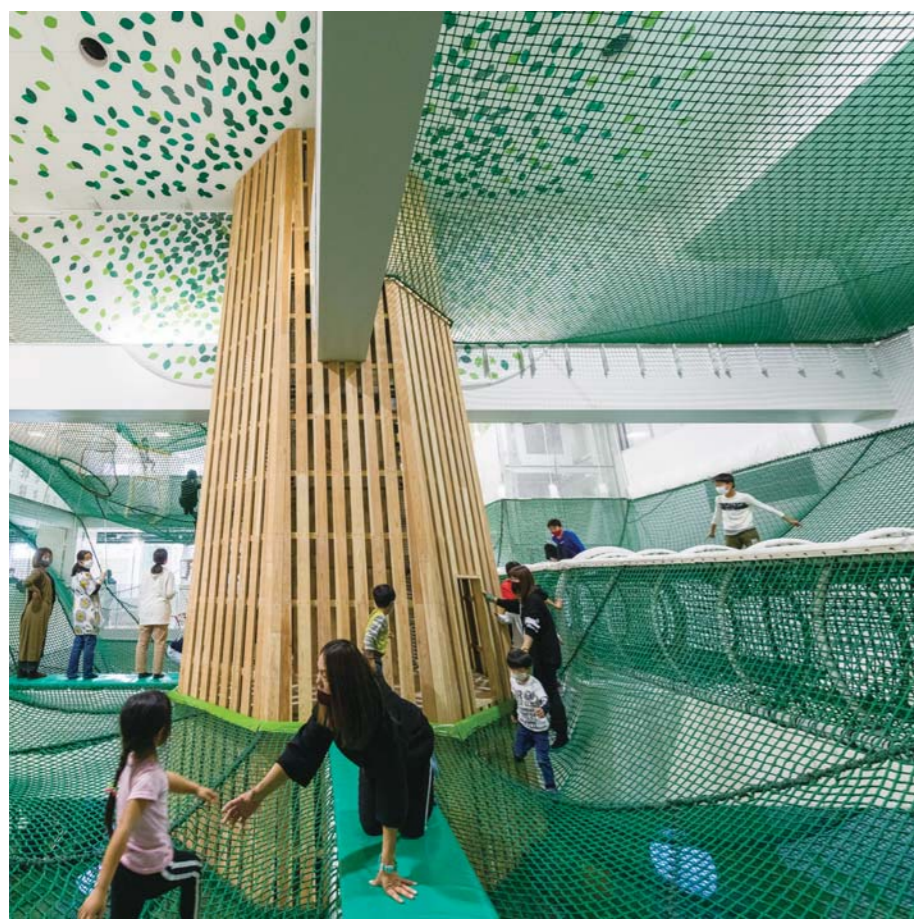
寝屋川市立中央図書館

■建築主/寝屋川市 ■用途/図書館 ■階数/地下2階 地上6階(改修範囲:4階) ■施工/中井工務店
■所在地/大阪府寝屋川市 ■構造/SRC造 ■延床面積/19,552㎡(改修面積:2,184㎡) ■竣工/2021年7月



キーノ和歌山(和歌山市駅前地区市街地再開発事業)

■建築主/南海電気鉄道 ■用途/図書館、商業、事務所、 ■構造/S造 ■延床面積/38,382㎡ ■竣工/
■所在地/和歌山市 ホテル、クリニック、駐車場、駐輪場 ■階数/地下1階 地上12階 ■施工/竹中工務店・南海辰村建設・浅川組JV 2020年3月



こまきこども未来館

■建築主/小牧市 ■階数/地下2階 地上5階(改修範囲:2~4階)
■所在地/愛知県小牧市 ■延床面積/48,785㎡(改修面積:6,305㎡)
■用途/児童福祉施設 ■施工/安藤ハザマ・三喜JV
■構造/SRC一部S造 ■竣工/2020年7月



久米南町庁舎等複合施設(久米南町役場・カッピータラス)

■建築主/久米南町 ■施工/堀岡建設
■所在地/岡山県久米南町 ■竣工/2024年11月(予定)
■用途/事務所(庁舎)、公民館
■構造/S一部W造
■階数/地下1階 地上2階
■延床面積/3,001㎡



宇都宮PEAKS(宇都宮大手地区市街地再開発事業)

■建築主/宇都宮大手地区市街地再開発組合 ■施工/東武建設・渡辺建設・中村土建・増淵組JV
■所在地/宇都宮市 ■竣工/2019年2月
■用途/共同住宅、店舗、駐車場
■構造/RC一部S造
■階数/地下1階 地上31階
■延床面積/29,406㎡

Table of company profiles including Takai Industrial, TOSO, Nakano Sekisan, Nippon Antenna, and others, with their logos, names, and contact information.

ria70 創立70周年特集号



瀬田の杜 Garden&Terrace

■施主/長崎管財 ■所在地/東京都世田谷区 ■用途/共同住宅、長屋、店舗付き住宅、クリニック、学童 ■構造/RC造 ■延床面積/7,064㎡ ■竣工/2021年2月 ■建築主/三菱地所レジデンス ■階数/地上3階 ■施工/東急建設



奈良市斎苑 旅立ちの杜

■建築主/奈良市 ■用途/火葬場 ■階数/地下1階 地上1階 ■施工/【建築・電気・衛生・空調】村本・三和JV ■竣工/2022年3月 ■所在地/奈良市 ■構造/RC造 ■延床面積/4,734㎡ ■【その他(火葬炉)】宮本工業所



神奈川県警 茅ヶ崎警察署

■建築主/神奈川県 ■所在地/神奈川県茅ヶ崎市 ■用途/警察署、駐車場 ■構造/RC造 ■階数/地上4階 ■延床面積/4,482㎡ ■施工/【建築】匠・富士JV 【電気】つくし・東光商会JV 【空調・衛生】エルゴテック・オリエンタルJV ■竣工/2019年7月



H-CUBE MINAMIAOYAMA II

■建築主/阪急阪神不動産 ■所在地/東京都港区 ■用途/店舗 ■構造/RC造 ■階数/地下1階 地上2階 ■延床面積/448㎡ ■施工/坪井工業 ■竣工/2021年12月



札の辻スクエア

■建築主/港区 ■所在地/東京都港区 ■用途/事務所、集会場、図書館、物販売場を営む店舗、飲食店、駐車場、駐輪場 ■構造/RC一部S造 ■階数/地下1階 地上12階 ■延床面積/18,333㎡ ■施工/【建築】イチケン・徳倉・田中建設JV 【電気】ミライト・不二建設JV 【空調】第一設備工業 【衛生】川本工業 ■竣工/2021年12月

Advertisement for Nippon Gakuen featuring a flag with 'YOU' and '55th since 1969'.

Advertisement for F-cube Co., Ltd. (株式会社 フレーズクレーズ).

Advertisement for Fujikura Industrial Co., Ltd. (不二木材工業株式会社).

Advertisement for F-cube Co., Ltd. (株式会社 フレーズクレーズ) with contact info.

Advertisement for BCC Co., Ltd. (株式会社 ブックセンタークリエイト).

Advertisement for MATTY Co., Ltd. (株式会社 マッティージャパン).

Advertisement for From To Inc. (株式会社 フロムトゥ).

Advertisement for YEC Co., Ltd. (横浜エレベータ株式会社).

Advertisement for Yamaha (YAMAHA Make Waves).

Advertisement for G-map (建設G-map) and Nippon Construction Industry News (日刊建設工業新聞).

Advertisement for Yone Mori Co., Ltd. (株式会社 ヨネモリ).

Advertisement for Iwano Co., Ltd. (淀鋼商事 株式会社).



真岡市 複合交流拠点施設 整備事業

- 建築主/真岡市
- 所在地/栃木県真岡市
- 用途/図書館、子育て支援施設、地域交流センター
- 構造/S造
- 階数/地上4階
- 延床面積/7,156㎡
- 施工/清水建設
- 竣工/2024年9月(予定)



emCAMPUS WEST (豊橋駅前大通二丁目地区 市街地再開発事業)JV

- 建築主/豊橋駅前大通二丁目地区市街地再開発組合
- 設計/北山孝二郎+K計画事務所、アール・アイ・イー
- 所在地/愛知県豊橋市
- 用途/店舗、共同住宅、駐車場
- 構造/RC造
- 階数/地下1階 地上16階
- 延床面積/13,938㎡
- 施工/【建築】鹿島 【電気】旭日電気工業 【空調・衛生】中部
- 竣工/2024年5月(予定)



JR小岩駅北口地区 市街地再開発事業

- 建築主/JR小岩駅北口地区市街地再開発組合
- 所在地/東京都江戸川区
- 用途/共同住宅、店舗、事務所、保育所、駐車場、駐輪場
- 構造/RC、S造
- 階数/地下1階 地上30階
- 延床面積/94,591㎡
- 施工/三井住友建設
- 竣工/2027年1月(予定)

世田谷区立 瀬田小学校

- 建築主/世田谷区
- 所在地/東京都世田谷区
- 用途/小学校
- 構造/RC、S造
- 階数/地上4階
- 延床面積/8,976㎡
- 施工/【建築】白井・東光・高野建設JV 【電気】米沢・吉野建設JV 【空調】大橋・田中建設JV 【衛生】福吉・猿渡建設JV
- 竣工/2026年2月(予定)



株式会社 アール・アイ・イー

<https://www.ria.co.jp/>

本社 〒108-0075 東京都港区港南1-2-70 品川シーズンテラス28階 TEL 03-3458-0611

- 東京本社 〒108-0075 東京都港区港南1-2-70 品川シーズンテラス28階 TEL 03-3458-0611
- 東北支社 〒980-0021 仙台市青葉区中央2-9-1 河西ビル3F TEL 022-214-0067
- 横浜支社 〒230-0062 横浜市鶴見区豊岡町35-2-606 TEL 045-717-9121
- 名古屋支社 〒450-0002 名古屋市中村区名駅5-28-1 名駅イーストビル TEL 052-586-5851
- 大阪支社 〒530-0027 大阪市北区堂山町3-3 日本生命梅田ビル11階 TEL 06-6312-9154

- 神戸支社 〒657-0036 神戸市灘区友田町4-4-17 TEL 078-822-3901
- 金沢支社 〒920-0919 金沢市南町5-14 TEL 076-221-0369
- 広島支社 〒732-0822 広島市南区松原町5-1 BIGFRONTひろしま6階 TEL 082-262-8355
- 九州支社 〒812-0011 福岡市博多区博多駅前1-21-28 博多駅前スクエア TEL 092-483-6271
- 沖縄支社 〒900-0033 那覇市久米1-7-1 TEL 098-862-8449

関連会社
株式会社
建築総合研究所(PDEC)
中国現地法人
立亜設計諮詢有限公司

世田谷区立瀬田小学校改築工事

▶建築工事◀ 白井・東光・高野建設共同企業体

白井建設株式会社
東京都世田谷区奥沢 4-4-4 電話 03(3728)8741

東光建設株式会社
TOKO Construction Co.,LTD.
東京都世田谷区経堂 5-23-15 電話 03(3706)7111

高野建設株式会社
東京都世田谷区松原 5-41-7 電話 03(3323)1601

▶空調設備工事◀ 大橋・田中建設共同企業体

大橋エアシステム株式会社
東京都世田谷区瀬田 4-24-13 電話 03(3708)5351

田中工業株式会社
東京都世田谷区北島山 1丁目 59-8 電話 03(3300)3912

▶電気設備工事◀ 米沢・吉野建設共同企業体

米沢電気工事株式会社
都市が元気だから 会社も元気
YONEZAWA
東京都世田谷区砧 2-15-8 電話 03(3415)2181

吉野電設株式会社

東京都府中市宮町 2-16-4 電話 042(362)2869

▶衛生設備工事◀ 福吉・猿渡建設共同企業体

福吉設備工業株式会社
東京都世田谷区南島山 4-4-15 電話 03(3326)5551

有限会社猿渡設備工業所
東京都世田谷区喜多見 1-21-13 電話 03(6411)0205

JR小岩駅北口地区第一種市街地再開発事業

三井住友建設

米沢電気工事株式会社
都市が元気だから 会社も元気
YONEZAWA

経塚工業株式会社

株式会社 クリマテック

豊橋駅前大通2丁目再開発事業施設建築物西棟新築工事

100年をつくる会社 鹿島

中部支店 名古屋市中区錦 2-20-15 電話 052(307)5111

真岡市複合交流拠点施設整備事業

子どもたちに誇れるしごとを。

清水建設株式会社

**株式会社
FJN 電気**

岩原産業株式会社