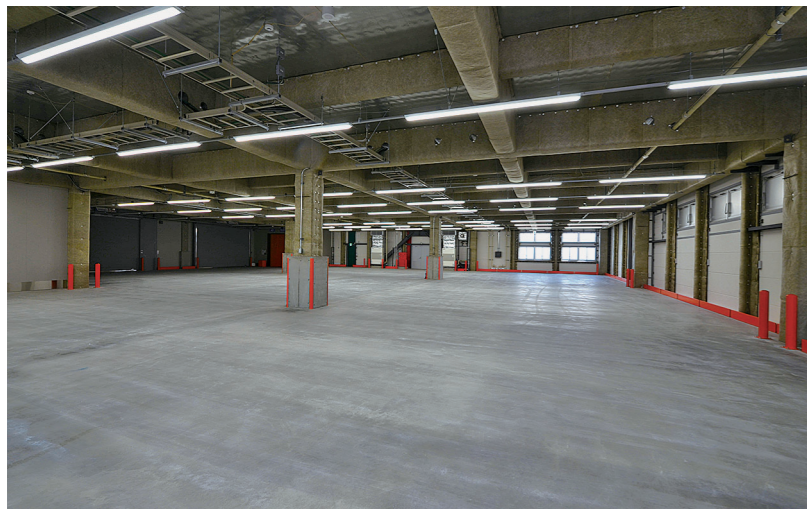


安田倉庫羽田営業所 完成

安田倉庫が計画している「羽田営業所」が完成した。同社の医療機器や試薬・診断薬などの物流拠点として五番目の事例。首都高速道路湾岸線や1号羽田線、東京モノレール昭島駅とのアクセス性が高く、羽田空港まで約10分、東京港まで約10分という好立地。設計・施工を鉄建建設が担当した。



倉庫フロア

設計コンセプト
都心アクセスと機能性の融合
本施設は、東京都大田区昭島に位置し、首都高速道路や羽田空港へのアクセスに優れた利便性の高い立地に建つ、鉄骨造5階建ての物流倉庫です。1階には事務所と倉庫を配置し、高い階高を活用して設けた中二階部分にカフェテリア等の共用部を集約することで、デッドスペースを抑えた効率的な施設構成としました。3階から5階の倉庫階では、床積載荷重を1.5t/m²(3階は1.0t/m²)、有効天井高さを5.5m以上(同3.5m以上)確保しています。また、将来的なドックレベラーの増設や事務室拡張にも柔軟に対応できる計画としています。構造計画は地盤沈下や液状化対策として1階床を構造スラブとし、沈下を抑制する計画としています。構造形式は鉄骨造プレース併用ラーメン構造とし、座屈拘束プレースを採用することで、耐震性能を確保しています。設備計画では、浸水リスクを想定した主要インフラのかさ上げ配置や、24時間連続運転が可能な非常用発電機設備を整備し、災害時にも機能を維持できる施設としています。

設計コンセプト

都心アクセスと機能性の融合

本施設は、東京都大田区昭島に位置し、首都高速道路や羽田空港へのアクセスに優れた利便性の高い立地に建つ、鉄骨造5階建ての物流倉庫です。1階には事務所と倉庫を配置し、高い階高を活用して設けた中二階部分にカフェテリア等の共用部を集約することで、デッドスペースを抑えた効率的な施設構成としました。3階から5階の倉庫階では、床積載荷重を1.5t/m²(3階は1.0t/m²)、有効天井高さを5.5m以上(同3.5m以上)確保しています。また、将来的なドックレベラーの増設や事務室拡張にも柔軟に対応できる計画としています。構造計画は地盤沈下や液状化対策として1階床を構造スラブとし、沈下を抑制する計画としています。構造形式は鉄骨造プレース併用ラーメン構造とし、座屈拘束プレースを採用することで、耐震性能を確保しています。設備計画では、浸水リスクを想定した主要インフラのかさ上げ配置や、24時間連続運転が可能な非常用発電機設備を整備し、災害時にも機能を維持できる施設としています。



カフェテリア

メッセージ

安田倉庫株式会社

輸入から国内即配配送まで対応

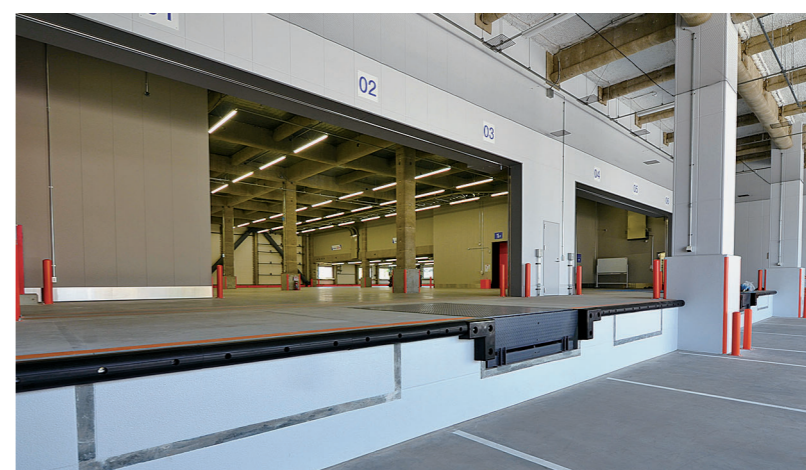
東京都大田区に「羽田営業所」を新設し、このほど稼働を開始しました。本施設は、物流基盤の強化とネットワーク拡充を通じて「長期ビジョン2030」の実現を目指す当社にとって、重要施策の一つとして整備してきた拠点です。大井・平和島エリアの当社拠点に近接する立地を生かし、拠点間連携によるスケールメリットを発揮することで、サービス品質と供給安定性のさらなる向上を図ります。羽田空港および東京港に近接する本施設は、海上コンテナによる輸出入、関東圏への直接配送、ならびに全国各地への航空便配送に適した物流拠点です。特に輸入比率の高い医療機器業界においては、リードタイムの短縮や緊急時の即応性といった面で強みを発揮できると考えております。また、東京モノレール昭島駅から徒歩1分と通勤利便性に優れ、人材確保の面でも強みを有しています。設備面では、医療機器の洗浄・修理といった周辺ニーズにも柔軟に対応できるように、各階で給排水設備が利用可能な設計としています。さらに、非常用発電機の設置により、停電時においても重要設備の稼働を継続できる体制を整備し、BCP(事業継続計画)対応を強化しました。本施設では、医療機器物流に求められる品質要件に対応した設備と運用体制のもと、立地優位性を最大限に生かし、輸入から国内の緊急配送までを一体で提供します。欠品・遅延・温度逸脱といったリスクの低減に努め、患者様への治療・ケアを支える安定供給に貢献してまいります。当社は羽田営業所を医療物流の中核拠点として発展させ、医療現場の「止められない需要」を支える社会インフラとして、より高い信頼性と即応性を提供してまいります。



身障者駐車スペースからトラック



エントランス



荷捌き場

- 工事名称: 安田倉庫羽田営業所新築工事
- 建設地: 東京都大田区昭島2-4-4
- 敷地面積: 4,213.47㎡
- 発注者: 安田倉庫株式会社
- 設計者: 鉄建建設株式会社建築本部設計統括室
- 施工者: 鉄建建設株式会社東京支店
- 構造・規模: S造(耐震・耐火建築物)5階建て。建築面積2,299.68㎡、延床面積8,471.03㎡
- 工期: 2025年2月~2026年5月

施工のポイント

軌道近接地で安全と品質両立

羽田建築作業所の施工を振り返ると、最も印象に残っているのは、東京モノレールに近接した厳しい施工条件の中で、いかに安全と品質を両立させるかという点です。列車の安全運行を最優先とし、作業時間や施工方法に多くの制約がある中、一つの工程を丁寧と積み重ねることが、この現場の基本姿勢だと感じています。建物の品質面では、鉄骨精度管理に特に神経を費やしました。わずかなズレが後工程から現地建方まで、妥協のない確認作業を徹底しました。また、床コンクリートの打設について、羽田建築作業所の施工を振り返ると、最も印象に残っているのは、東京モノレールに近接した厳しい施工条件の中で、いかに安全と品質を両立させるかという点です。列車の安全運行を最優先とし、作業時間や施工方法に多くの制約がある中、一つの工程を丁寧と積み重ねることが、この現場の基本姿勢だと感じています。建物の品質面では、鉄骨精度管理に特に神経を費やしました。わずかなズレが後工程から現地建方まで、妥協のない確認作業を徹底しました。また、床コンクリートの打設について、

設計・施工



鉄建建設株式会社

TEKKEN

設計: 一級建築士事務所
施工: 東京支店
東京都千代田区神田三崎町 2-5-3
電話 03-3221-2235

電気・機械設備工事

富士電機E&C株式会社

川崎市幸区堀川町580 電話044-548-4500

<p>[施工協力会社]</p> <ul style="list-style-type: none">■ 家具納入 株式会社 アーリス 宇都宮市砥上町 1663-13 電話028-647-1863■ クレーン工事 株式会社 青木重起 栃木県小山市若木町 1-9-33 電話0285-647-1866■ 金属製建具・シャッター工事 旭日工業株式会社 仙台市宮城野区鶴ヶ谷東 2-34-20 電話022-251-3120■ 防水工事 阿部産業株式会社 前橋市問屋町 1-5-5 電話027-251-3115	<ul style="list-style-type: none">■ クレーン工事 オオニシ機工株式会社 金沢市示野町西 51 電話029-25-5988■ 仮設足場工事 三共ビルド株式会社 宇都宮市宝木本町 1656-1 電話028-612-4737■ 鉄骨製作建方 株式会社 C・K カンパニー 水戸市中央 1-3-18-2F 電話029-291-8100	<ul style="list-style-type: none">■ 内装工事 有限会社 スタック 宮城県加美町崎崎天光沢二十一番 15-1 電話0229-25-5988■ 耐火被覆工事 武友工業株式会社 埼玉県越谷市東町 5-360-3 電話048-987-7123■ 警備事業 テックン興産株式会社 東京都文京区湯島 1-6-7 電話03-6240-0441	<ul style="list-style-type: none">■ 型枠工事 株式会社 中澤工務店 東京都中野区本町 5-46-4 電話03-3383-3958■ 土工事 株式会社 長島工務店 東京都江戸川区西葛西 7-19-5 電話03-3680-1410■ 杭工事 日本コンクリート工業株式会社 東京都港区芝浦 4-6-14 電話03-3452-1021	<ul style="list-style-type: none">■ 解体工事 株式会社 美祥 東京都杉並区高井戸東 3-28-36 電話03-5336-8586■ 測量・墨出し工事 株式会社 ビル技研 千葉県野田市上花輪 206 電話04-7125-1579■ 左官・土間工事 株式会社 ヒロプラスター 埼玉県新座市畑中 1-21-4 電話048-482-2190	<p>[祝 完成]</p> <ul style="list-style-type: none">■ ガラス工事 株式会社 三好商会 横浜市西区北幸 2-8-4 電話045-328-3450■ ALC工事 株式会社 本久 東京支店 東京都千代田区内神田 2-5-3 電話03-5604-5593■ 鉄筋ガス圧接工事 株式会社 森本ガス圧接 東京都江戸川区春江町 2-9-5-903 電話03-5666-0876■ 荷物用エレベーター工事 守谷輸送機工業株式会社 横浜市金沢区福浦 1-14-9 電話045-785-3111
---	---	--	---	--	---