

# 幕張豊砂駅前開発 完成

## 3月25日 オープン

# JR東日本ホテルメッツ初のプレミアムブランド

JR東日本グループによる幕張豊砂駅前開発が完成した。ホテルメッツ初のプレミアムブランドとして25日に開業する「JR東日本ホテルメッツ プレミア 幕張豊砂」を中心に、トレーラーハウスを利用したバーベキューテラス、鉄道運

験ハウスを配置。宿泊客だけでなく、沿線住民にも楽しんでほしい、幕張新都心エリアのさらなる活性化に貢献していく。建物の設計はJR東日本建築設計、施工は東鉄工業が担当した。



設計/JR東日本建築設計 施工/東鉄工業

### 事業主へ聞く

JR東日本  
三上 由美子氏  
日本ホテル  
清宮 裕二氏  
千葉ステーションビル  
麻喜 ちひろ氏



幕張豊砂駅前開発は、2023年8月に開業した京葉線新駅の建設を契機にJR東日本グループが駅・まち一体でお客さまや沿線の皆さまとつながり、心豊かな暮らしを実現する「Beyond Stations構想」の一環として取り組んできた。JR東日本マーケティング本部まちづくり部門開発戦略ユニットの三上由美子チーフは、ホテルを中心とする今回の開発について「宿泊するお客さまだけでなく、家族や友人で駅を訪れた人たちにも楽しんでいただける構成としました」と話す。

25日に開業する「JR東日本ホテルメッツ プレミア 幕張豊砂」は、「上質が息づく。」をコンセプトとしたホテルメッツ初のプレミアムブランドとなる。ホテル運営を手掛ける日本ホテルの清宮裕二支配人によると「空間からサービス、備品、アメニティーにおいて今までのホテルメッツに一つ上の上質をプラスしたプレミアムタイムを体現したホテルを目指しました」という。

駅前には珍しい人工芝生で整備した「とよすなうみかぜ広場」を囲むように、ホテルのほか、トレーラーハウスを利用したバーベキューテラス、鉄道運験ハウスを配置した。これらを京葉線4駅を受託運営する千葉ステーションビルが展開する。

「バーベキューで家族団らんや友人同士の楽しい時間を過ごしていただき、鉄道体験ハウスでは沿線にお住いの皆さまに、より鉄道や駅を身近に感じてもらえるメニューを提供していきます。同社くらしくり本部地域・沿線共創部の麻喜ちひろチーフは、JR東日本グループとして展開する新たな施設を通じた地域のにぎわい創出の一翼を担うことに意欲を示す。

グループ各社が共同で取り組む今回のプロジェクト。開業から1年が経過した幕張豊砂駅前でのサービスを充実させることで「幕張新都心エリアのさらなる活性化に貢献していきたい」と思っています。清宮支配人はホテル開業にあたり、そう意気込みを語る。

(左から三上氏、清宮氏、麻喜氏)

### 駅・まち一体で心豊かな暮らしを実現

### 設計コンセプト

本建物は海が近いことと広場を背負う駅前の開けた立地ということから、圧迫感を軽減した軽やかなデザインを目指し、「UMIKAZE」を全体のデザインコンセプトとした。風や緑、光を感じるような揺らぎと、ホテルらしさも意識し画一性も残すファサードとした。

### 圧迫感を軽減した軽やかなデザインに

幕張豊砂駅前の立地でありながらオープンスペースを設けていること、24時間開放の雨に濡れない歩行者ネットワークという公共的な空間があることから、誰もが入りやすい自然に集まるような広場とした。駅や駅前広場との舗装や動線・視線を連続させ、敷地周辺も含めて一体的な賑わいの創出を目指し計画した。

ホテル内装は広場の緑の香りや居心地も一緒に持ち込んだような、開放的な海風を感じられるデザインとし、客室は東京湾からの風を肌を感じながらテラスで日光浴をしているような空間としている。

ホテル外装や歩行者ネットワークの上家は白基調とすることで、広場の緑や海辺らしい空の青に映えるデザインとした。隣接している幕張豊砂駅や駅前ロータリーとも膜屋根と白基調で統一され、一体的な街並みを形成することができた。

JR東日本建築設計 高野翔太

- 工事名称: 幕張豊砂駅前開発本体工事 A1・A2
- 工事場所: 千葉県美浜区浜田 2-45-3
- 建築主: (A1) JR東日本、(A2) 日本ホテル
- 敷地面積: 5,002.76㎡
- 建築面積: 1,529.14㎡
- 延床面積: 8,220.90㎡
- 構造: S造
- 階数: 11階(塔屋1階)
- 用途: ホテルその他
- 設計: JR東日本建築設計
- 施工: 東鉄工業
- 期: (A1) 2022年9月9日~2024年3月14日  
(A2) 2022年9月20日~2024年3月29日
- 全景撮影: イメージグラム 渡辺良太郎
- その他写真: JR東日本建築設計(川澄・小林研二写真事務所)



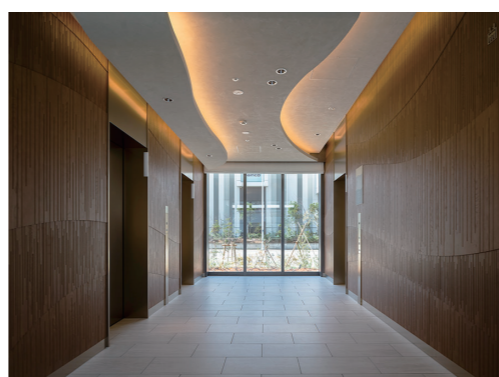
客室(スーパリアーキング)



ロビー



ゲストラウンジ



エレベーターホール

### デザインの沿ったものづくり

2022年9月から始まった工事は「短工期で完成」を考慮して、工程に関する打ち合わせを密に行いながら施工に取り組んだ。その語るのは現場を取り切った東鉄工業の添田悠介所長。着工から半年ほどが経過した23年3月18日、現場の目の前に幕張豊砂駅が開業した。駅利用者が増えるのに伴い、「それまで以上に安全に配慮するよう心掛けた」。現場に隣接して大型商業施設があり、休日には家族連れなど多くの人がこのエリアを訪れるため、緊張感が一段と増す。海に近く強い風が吹く日も少なくない。それだけに、足場や仮囲いなどの仮設が飛ばされたり、倒壊したりしないようしっかりと対策した。

建物の品質管理は、自主検査を各工程に取り入れるなど徹底。特に鉄骨建て入れ時は入念に行った。安全面では手すり先行足場を導入するなど事故の防止対策にも力を注いだ。

外観にボーター状のデザインが施されたのも特色の一つだ。設計で示された内容を現場で実現するため、設計者とも協議を重ねてラフ(床版)を利用して表現することにした。駅から建物、さらに背後の商業施設へと至る歩道の整備も工事に含まれ、その膜屋根には「周辺環境とも調和する明るい素材を選んだ」という。

設計で示されたデザインを重視した今回の施工。添田所長は「短工期の中でも質の高いものづくりができた」と振り返る。

### ◆施工◆

## 東鉄工業株式会社

千葉支店 千葉市中央区弁天 2-23-1 電話 043(251)8221

### ◆電気設備工事◆



### 日本電設工業株式会社

東関東支店 千葉市若葉区桜木 6-19-38 電話 043(214)5071

### ◆空調換気設備工事◆

### SANKEN 三建設備工業株式会社

東関東支店 千葉市中央区中央 1-1-3 電話 043(227)3502

### ◆給排水衛生設備工事◆



東京本社 東京都豊島区東池袋 3-1-1 電話 03(3980)8177

<p>施工協力会社</p> <p>▶アルミ ハニカムパネル工事 <b>株式会社 INOX</b> 東京都江東区深川1-4-6 電話 03(5646)0886</p> <p>▶防水工事 <b>株式会社 荏田防水</b> 神奈川県大和市南林間3-8-5 電話 046(272)7477</p> <p>▶外構工事 <b>鹿島道路 株式会社 東京支店</b> 東京都文京区後楽1-7-27 電話 03(5802)8021</p>	<p>▶鉄骨工事 <b>カメイ 株式会社 東京支店</b> 東京都中央区八丁堀4-7-1 電話 03(6228)3487</p> <p>▶膜屋根工事 <b>協立工業 株式会社</b> 東京都中央区築地3-1-10 電話 03(6264)0070</p> <p>▶内装工事 <b>共和商事 株式会社</b> 埼玉県八潮市大瀬1-5-1 電話 048(996)8194</p> <p>▶造園工事 <b>有限会社 協和緑地</b> 千葉県柏市花野井1035-9 電話 04(7133)6772</p>	<p>▶左官工事 <b>有限会社 小西工業</b> 埼玉県草加市北谷2-30-16 電話 048(946)7855</p> <p>▶ガラス工事 <b>田中硝子工業 株式会社</b> 千葉県船橋市栄町1-6-5 電話 047(437)6681</p> <p>▶型枠工事 <b>株式会社 鶴ヶ崎工務店</b> 千葉県白井市中218-14 電話 047(491)1919</p> <p>▶金属工事 <b>東新工業 株式会社</b> 東京都墨田区東向島3-37-7 電話 03(3617)7069</p>	<p>▶発泡ウレタン吹付断熱工事 <b>東洋インダストリー 株式会社</b> 川崎市高津区宇奈根716 電話 044(811)5765</p> <p>▶金属建具工事 <b>不二サッシ代理店 原田産業 株式会社</b> 横浜市西区中央1-36-2 電話 045(628)9451</p> <p>▶タイル・石工事 <b>株式会社 ミック</b> 横浜市中区新山73-3-17 電話 045(228)7680</p> <p>▶木工事 <b>株式会社 森嶋</b> 山梨県富士吉田市下吉田4-10-22 電話 0555(22)4151</p>	<p>▶押出成形セメント板(ECP)工事・耐火被覆工事 <b>ワールド産業 株式会社</b> 東京都杉並区梅里2-40-19 電話 03(3313)7221</p> <p>▶アルミニウム製建具工事 <b>YKK AP 株式会社</b> 東京都墨田区亀沢3-22-1 電話 03(5610)8353</p> <p>▶目よけ・フェンス工事 <b>和知商事 株式会社</b> 茨城県水戸市若宮1-2-7 電話 029(224)6361</p>
--	---	--	---	--

【順不同】