

明治大学生田キャンパスセンターフォレスト完成



設計・監理/日建設計 施工/フジタ



学校法人 明治大学
理事長 柳谷 孝

新たな学びの中核拠点の完成にあたって

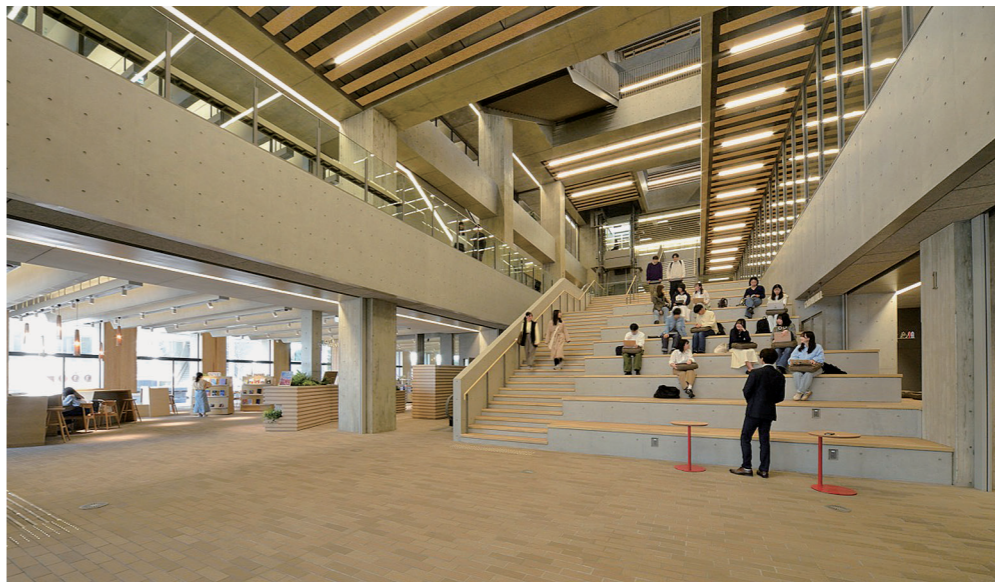
本学は、2021年の創立140周年記念式典において、2031年の創立150周年に向けた本学のあるべき姿を示す長期ビジョン「MEIJI VISION 150-前へ」を公表いたしました。同ビジョンの研究分野における全学方針では、「研究のMEIJI」として世界でのプレゼンスを高めることを掲げており、その実現には、理工学部と農学部の学生が学ぶ生田キャンパスの基盤強化が重要となります。

「キャンパスハブ」として機能します。教室・図書館・ラーニングcommonsという三つの機能を有機的に統合するとともに、理工学部と農学部の共用教育棟として、多様な学生が集い、学び、創造し、発信する共創の場を形成します。分野横断的な知の交流を促し、新たな価値創出を支える空間としての役割も期待されます。

創立150周年、そしてその先の未来に向けて、教育研究力のさらなる充実に取り組み、「世界に開かれた大学」として「世界に発信する大学」として、未来に向けて輝き続けてまいります。

明治大学が生田キャンパス(川崎市多摩区)に整備した新教育棟「センターフォレスト」が完成した。キャンパスの中心の位置する新たなシンボルとして、多様な学生が集い、学び、創造し、発信する共創の場とする。建物の設計・監理は日建設計、施工はフジタが担当した。

その先の未来へ



センター commons のカイドンホール

設計コンセプト



多様な学びの場



開放的な図書館閲覧室



外観



作業所長
神谷 淳一

意匠性と高い品質を両立

施工のポイント

株式会社フジタ 東京支店



キャンパスに広がる共創空間

株式会社日建設計

設計グループ ディレクター 原田 由紀

生田キャンパスの新たな核となる「センターフォレスト」は、教室・図書館・ラーニングcommonsを一体化した学びの場として計画しました。施設計画と併せてキャンパス全体のランドデザインを策定し、アカデミックモールとキャンパスモールの二軸を設定。両軸が交わるキャンパスの中心に、理工学部と農学部が交わる学びの拠点を創出しました。

大きなRC庇と杉板型枠の柱が深い陰影を生み、日射遮蔽を担うとともに、かつてこの場所にあったヒマラヤスギの風景を未来へと継承します。内部は、低層部の図書館と高層部の教室群を積層しつつ各所にcommonsを挿入。立体的な6層吹き抜けの「センターcommons」が多様な学修空間を包み、新たな交流を誘発します。

高さの制約がある中で、教室の大スパンと豊かな内部空間を確保するため、PCa床板を採用しました。図書館は床吹き空調、教室は放射空調を合理的に配置し、快適な学修空間を実現しています。

「センターcommons」の広いバルコニーや屋外階段は、ここから学生の活動がさまざまな居場所や広場へあふれ出し、キャンパス全体に知の交流が広がることを意図しています。



学生たちの動線となるバルコニーと屋外階段

- 工事名称: 明治大学生田キャンパス第二中央校舎(仮称)整備計画
- 工事場所: 川崎市多摩区東三田1-1-1
- 発注者: 学校法人明治大学
- 設計・監理: 株式会社日建設計
- 施工: 株式会社フジタ
- 敷地面積: 148,231㎡
- 延床面積: 13,278㎡
- 構造: RC造+S造
- 階数: 6階
- 工期: 2023年4月1日~2026年3月31日(写真提供: 米倉栄治)

施工

FUJITA

Daiwa House Group

株式会社フジタ

東京支店

東京都新宿区西新宿 7-5-25
電話 03-5309-2100

電気設備工事



日本電設工業株式会社

東京都台東区池之端 1-2-11 電話 03-3822-9724

空調衛生設備工事



SHINRYO 新菱冷熱工業株式会社

横浜支社 横浜市西区みなとみらい 2-2-1 電話 045-224-2900

コンクリート圧送工事
足立工業株式会社
川崎市多摩区掛形 5-16-7 電話 044-930-3090

家具工事
株式会社 イワダテ
千葉県成田市美郷台 2-26-27 電話 0476-22-7911

硝子工事
上野硝子工業株式会社
東京都千代田区飯田橋 4-7-1 電話 03-3264-3711

植栽工事
大島造園土木株式会社
東京都町田市原町田 1-2-3-3F 電話 042-721-1739

スライディングウォール・パーティション工事
株式会社 オカムラ
東京都千代田区紀尾井町 4-1 電話 03-5539-0392

金属工事
カントウ機材株式会社
千葉県富津市二間塚 941 電話 0439-88-1555

鉄骨工事
協立工業株式会社
横浜市港南区港南台 4-39-7 電話 045-833-3935

PCa床版工事
株式会社 建研 東京支店
東京都中央区日本橋蛸町 1-4-8 電話 03-5651-8270

ステンレス製建具工事
三和シャッター工業株式会社 首都圏ビル建材
横浜市港北区新横浜 2-5-5-4F 電話 045-478-0038

屋根工事
JFE日建板株式会社
東京都台東区蔵前 2-17-4 電話 03-5822-6311

杭地業工事
ジャパンパイル株式会社
東京都中央区日本橋箱崎町 36-2 電話 03-5843-4191

鉄骨階段工事
ステアックス株式会社
東京都豊島区東池袋 4-41-24 電話 03-5951-1221

製作金物工事
ダイテック株式会社
東京都中央区日本橋小伝馬町 6-1 電話 03-3663-4577

鉄筋工事
株式会社 ダイニッセイ
千葉県市原市五井 8857 電話 0436-22-0151

左官工事
株式会社 タナケン
相模原市南区相模 1-22-21 電話 042-745-2334

仮設電気工事
ニッセイ電気株式会社
東京都新宿区東横町 10-1 電話 03-3267-0701

ガラス1時間耐火間仕切り壁
パイロシステム株式会社
大阪府中央区和泉町 2-4-4 電話 06-4792-2112

タイル工事
ハシモ株式会社
栃木県大田原市南金丸 2000 電話 0287-24-0010

構工事
有限会社 ハラバン
東京都新宿区下落合 4-7-21 電話 03-5982-0130

シャッター・鋼製建具工事
文化シャッター株式会社
東京都文京区小石川 1-1-1 電話 03-5844-7670

型枠工事
北稜建設株式会社
千葉県白井市根 1814 電話 047-497-1168

高・土工事
向井建設株式会社
東京都千代田区神田須田町 2-8-1 電話 03-3257-1301

木工事
株式会社 ヤマイケ
千葉県木更津市清見台 1-21-4 電話 0438-41-5522

型枠工事
米澤興業株式会社
横浜市中区尾上町 6-83 電話 045-222-0270

金属製建具工事
株式会社 LIXIL ビル首都圏支店
東京都墨田区太平 4-1-3 電話 050-1790-2108

型枠工事
北稜建設株式会社
千葉県白井市根 1814 電話 047-497-1168

高・土工事
向井建設株式会社
東京都千代田区神田須田町 2-8-1 電話 03-3257-1301

木工事
株式会社 ヤマイケ
千葉県木更津市清見台 1-21-4 電話 0438-41-5522

型枠工事
米澤興業株式会社
横浜市中区尾上町 6-83 電話 045-222-0270

金属製建具工事
株式会社 LIXIL ビル首都圏支店
東京都墨田区太平 4-1-3 電話 050-1790-2108

型枠工事
北稜建設株式会社
千葉県白井市根 1814 電話 047-497-1168

高・土工事
向井建設株式会社
東京都千代田区神田須田町 2-8-1 電話 03-3257-1301

木工事
株式会社 ヤマイケ
千葉県木更津市清見台 1-21-4 電話 0438-41-5522

型枠工事
米澤興業株式会社
横浜市中区尾上町 6-83 電話 045-222-0270

金属製建具工事
株式会社 LIXIL ビル首都圏支店
東京都墨田区太平 4-1-3 電話 050-1790-2108

型枠工事
北稜建設株式会社
千葉県白井市根 1814 電話 047-497-1168

高・土工事
向井建設株式会社
東京都千代田区神田須田町 2-8-1 電話 03-3257-1301

木工事
株式会社 ヤマイケ
千葉県木更津市清見台 1-21-4 電話 0438-41-5522

型枠工事
米澤興業株式会社
横浜市中区尾上町 6-83 電話 045-222-0270

金属製建具工事
株式会社 LIXIL ビル首都圏支店
東京都墨田区太平 4-1-3 電話 050-1790-2108

型枠工事
北稜建設株式会社
千葉県白井市根 1814 電話 047-497-1168

高・土工事
向井建設株式会社
東京都千代田区神田須田町 2-8-1 電話 03-3257-1301

木工事
株式会社 ヤマイケ
千葉県木更津市清見台 1-21-4 電話 0438-41-5522

型枠工事
米澤興業株式会社
横浜市中区尾上町 6-83 電話 045-222-0270

金属製建具工事
株式会社 LIXIL ビル首都圏支店
東京都墨田区太平 4-1-3 電話 050-1790-2108

型枠工事
北稜建設株式会社
千葉県白井市根 1814 電話 047-497-1168

高・土工事
向井建設株式会社
東京都千代田区神田須田町 2-8-1 電話 03-3257-1301

木工事
株式会社 ヤマイケ
千葉県木更津市清見台 1-21-4 電話 0438-41-5522

型枠工事
米澤興業株式会社
横浜市中区尾上町 6-83 電話 045-222-0270

金属製建具工事
株式会社 LIXIL ビル首都圏支店
東京都墨田区太平 4-1-3 電話 050-1790-2108

型枠工事
北稜建設株式会社
千葉県白井市根 1814 電話 047-497-1168

高・土工事
向井建設株式会社
東京都千代田区神田須田町 2-8-1 電話 03-3257-1301

木工事
株式会社 ヤマイケ
千葉県木更津市清見台 1-21-4 電話 0438-41-5522

型枠工事
米澤興業株式会社
横浜市中区尾上町 6-83 電話 045-222-0270

金属製建具工事
株式会社 LIXIL ビル首都圏支店
東京都墨田区太平 4-1-3 電話 050-1790-2108