

東京三協信用金庫新本店ビル 完成

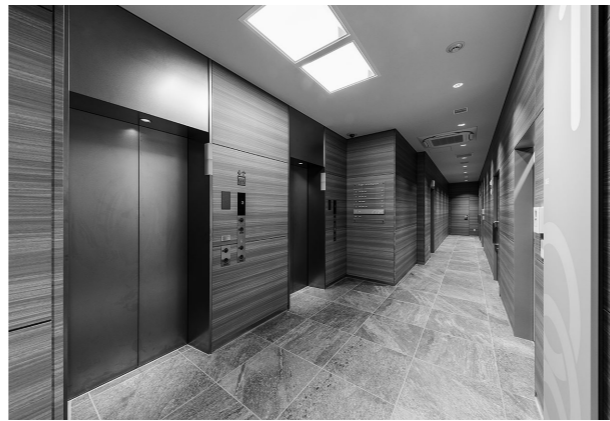
東京三協信用金庫(中島久喜理事長)の新本店ビルが完成し、2023年12月11日にグランドオープンを迎えた。本店、本部機能に加え、上層階に地域事業者や創業する事業者の活動を支援するシェアオフィスを配置した。長く地域に根差してきた「さんきょう」は新本店ビルを拠点に引き続き、地域の課題を解決する役割を果たしていく。建物の設計・施工は積水ハウス東日本特建支店が担当した。



1階エントランスホール



1階ロビー



エレベーターホール



6階オープンラウンジ

地域に寄り添い活動する新たな拠点

「さんきょう」の創立100周年へ

東京三協信用金庫
理事長 中島 久喜



2020年11月から工事を進めてきました本店ビルが完成し、昨年12月11日に従来の場所に戻って再び営業を開始いたしました。地上9階建ての新本店ビルは、災害時の事業継続計画(BCP)を強化するため、「耐震等級2(倒壊防止)」を採用しています。非常用発電機や本店の使用電力の約70%をまかなう太陽光発電と蓄電池、断水時に使用できるマンホールトイレ、防災備蓄倉庫などを設置しており、地域の皆さまの安心・安全を確保する拠点の機能も有しています。

建物の2階には、大会議室と多目的のルームを設けることで、地域の皆さまとの交流や共創の場としてもご利用いただくことができます。6~8階に配置したシェアオフィス「THE HUB高田馬場」では、創業を目指す方たちに新たな活動拠点を提供していきます。

さまざまな省エネルギー対策によって二酸化炭素(CO₂)の排出量を抑える取り組みを通じ、カーボンニュートラルに向けた持続可能な社会の構築に貢献できる施設として運用いたします。

2025年10月に創立100周年を迎える「さんきょう」では、防災、共創、環境をキーワードに建設した新本店ビルを拠点に、今後も地域の皆さまに寄り添いながら、共に課題を解決できるよう尽力してまいります。

設計コンセプト

約50年間、地域に根差し親しまれてきた本店建替にあたり、社会と企業が一体となって持続可能な未来を目指し、「社会貢献」と「企業イメージ向上」をコンセプトとした。

ZEB Ready取得により省エネ・環境に配慮、CASBEEウェルネスオフィス取得により、利用者の健康・快適性を維持する環境を提供、企業の魅力増に寄与する計画としたほか、耐震等級2相当の性能、非常用発電機、太陽光、蓄電池、マンホールトイレ等の採用により、災害に強く安全安心で持続可能な建物とした。

「社会貢献」と「企業イメージ向上」

上階には積水ハウス不動産東京が運営するシェアオフィスを併設、新宿区と締結している「新宿区における創業支援事業に関する基本協定書」に基づき、創業支援および地域産業の活性化を目指す計画とした。

1階本店の御影石ゲートにより金融機関としての質実剛健さを表すと同時にお客さまを迎え入れる設えとし、上階のガラスカーテンウォールにより地域への開放性・透明性を示し、未来に向かって開かれた金融機関を象徴する外観デザインとした。

本建物が、より一層地域に愛されることを願うとともに、東京三協信用金庫様のさらなる発展に関わられたことを設計者としてうれしく思う。

積水ハウス株式会社東日本特建支店

設計・施工/積水ハウス株式会社東日本特建支店

シェアオフィスで創業支援も

駅近くで安全施工に注力

2020年11月から11カ月かけて行った既存解体工事に続き、新築工事には21年10月から約2年を費やした現場はJR山手線西武新宿線、東京メトロ東西線が乗り入れる高田馬場駅に近い場所。人通りも多く「第三者被害を起さないよう、安全には十分に気を付けて工事を進めた」。解体、新築と一貫した施工を担当した積水ハウスの北洋一所長はそう振り返る。

新しいビルの基準階は、階高が4.2mと通常よりも高く計画された。そのため、作業台に乗って行う内装工事や思わぬ転落事故が起きないように、安全対策にも万全を期したという。

昨年9月15日の完成引き渡し後、12月の開業に向けて他社によるセキュリティ関連の別途工事が予定されていた。施工途中から施主や別途工事の施工者と配線や配管の位置の確認など打ち合わせも繰り返した。

建設地近くには、信用金庫の顧客となる企業や店舗も少なくない。作業予定を周知し、職長らと共に現場周辺での清掃作業など近隣対策にも注力した。

これまで数多くの建築施工の現場に「施主にも喜んでもらえる建物を納める」ことができたことに胸をなで下す。

施工のポイント



▶本店ビルは早稲田通りに面する
質実剛健さを表す御影石ゲート



工事概要	
■ 工事名称: (仮称) 新本店ビル新築工事	■ 構造: S一部RC造
■ 建築主: 東京三協信用金庫	■ 用途: 銀行の支店、事務所(シェアオフィス)
■ 工事場所: 東京都新宿区高田馬場2-17-3	■ 設計: 積水ハウス株式会社東日本特建支店(一級建築士事務所)
■ 敷地面積: 636.54㎡	■ 施工: 積水ハウス株式会社東日本特建支店
■ 延床面積: 4,319.64㎡	■ 工期: 2021年10月15日~2023年9月15日
■ 階数: 地下2階地上9階	

写真提供: 積水ハウス

|| 設計・施工 ||



積水ハウス株式会社

東日本特建支店

東京都渋谷区代々木 2-1-1 電話 03(5352)3611

|| 総合建設業 ||



東京都新宿区中里町 29-3 電話 03(6275)1013

|| 電気設備工事 ||



東京都中央区日本橋本町 1-4-12 電話 03(3243)1671

|| 機械設備工事 ||



東京都文京区本郷 1-19-6 電話 03(3817)5551

鋼製建具工事 株式会社 川田サッシ工業 埼玉支店 さいたま市中央区下落合 6-12-20 電話 048(789)7847	腐土工事 白石工業株式会社 さいたま市桜区田島 9-12-10 電話 048(864)1721	外構工事 東亜道路工業株式会社 東京支店 東京都墨田区錦糸 1-11-10 電話 03(6658)8410	鉄骨工事 株式会社 丸 杉 東京都中央区日本橋小伝馬町 16-12 電話 03(3669)0111
吹付・塗装工事 株式会社 尚栄装美 東京都足立区一ツ家 3-21-11 電話 03(3884)8980	左官工事 眞徳工業株式会社 東京都足立区西新井 6-35-13 電話 03(3890)3212	防水工事 中村瀝青工業株式会社 東京都荒川区町屋 1-18-8 電話 03(3892)0131	山留工事 丸藤シートパイル株式会社 東京都中央区日本橋本町 1-6-5 電話 03(3242)7562
吹付断熱工事 昭和テクノフォーム株式会社 東京都文京区西片 2-17-2 電話 03(3868)2731	舗土工事 鈴木鋳金工業株式会社 東京都世田谷区北沢 3-16-5 電話 03(3468)0811	内装工事 株式会社 日本ビルダー 東京都三鷹市中原 1-2-38 電話 03(5313)8456	金属工事 株式会社 山 六 東京都八王子市元本郷町 3-11-17 電話 042(624)8069