

クリエイティブ人材の育成に向けた大学改革推進

6号館



既存建物のデザインコードを継承したファサード

武蔵野大学 学長 西本 照真



学生と地域間の多様な交流を創出

本大学は12学部20学科、13大学院研究科、通信教育部を擁する総合大学です。2020年度まで一年次の授業は全学部、武蔵野キャンパスで開講していましたが、2021年度からは一部の学科を除き、学科1年次の授業を有明キャンパスで開講しております。有明キャンパスは東京の中心地から近く、最先端の情報や企業活動の動向に触れることができ、刺激的な環境に恵まれております。学部移転に伴い、有明キャンパスで着工していた新校舎ですが、2020年4月に6号館、今年9月に5号館が完成し、教育・研究活動のさらなる充実が期待されます。エントランス広場や学生ホール、ラウンジ等で展示やイベントを行うことにより、学生と地域の間で多様な交流を創出します。5号館は環境に配慮し、ユニバーサルデザインに基づいた建物設計になっており、太陽光発電、建物の熱負荷軽減仕様の窓、高齢者や障害者にも使いやすいバリアフリー設計、LGBTQや車いす利用者に配慮した多機能トイレなど充実した設備を備えています。また自然災害などの備えとして、消防水利、大規模災害時の一時滞在機能などの地域防災機能を整備しました。結びに、5号館、6号館の建設プロジェクトに携わられました設計・監理者の株式会社佐藤総合計画様、施工者の大成建設株式会社様に厚くお礼申し上げます。

既存校舎の意匠を継承

5号館・6号館設計コンセプト

エコファサードで快適な光環境・開放感創出

計画地は都が推進する臨海副都心地区のMICE拠点の一角に位置し、大学は人材育成・教育研究・地域や国際交流の場として重要な役割を担っています。設計ではこの地域特性を生かしたキャンパスデザインを行うことにより、ヒト・文化・情報・交流のにぎわいをさらに高め、キャンパスを通じて都市のにぎわいに寄与することを図りました。

5号館は、臨海副都心の骨格となるセンタープロムナードに対し、学生のアクティビティが見渡せる開放的な設えにより、街とキャンパスににぎわいの風景をつくる計画としました。外観の特徴として、水平垂直材と斜め壁の「エコファサード」により直射光を防ぎながら快適な光環境とセンタープロムナードへの開放性を確保しました。低層階のラウンジは地域に開放され、プレゼンテーションスペースなど研究内容を発信する機能を集約しました。上層階は大小講義室やアクティブラーニング室を計画し、データサイエンス学部の研究エリアでは「ワンルームラボ」をコンセプトに複数の研究室が一体的な空間として感じられ、研究室間の交流やディスカッションが活発に行えるようセミオープンな仕つらえとしました。

6号館は、三つのテーマを重視したキャンパスデザインを行いました。

①コミュニケーションの核となる「キャンパス広場」をつくる

既存棟へ接続する新たな動線をつくり、学生の居場所をより有機的につなぐ回廊型キャンパスデッキを計画しました。回廊に囲まれたキャンパス広場がコミュニケーションの核となることで、新たなにぎわいの創出を図ります。

②三つのデザインコードを継承する

特徴ある既存建物を三つのデザインコードとして読み解き、継承することで調和の取れたファサードデザインとしました。

③多様性のある居場所づくり

各階にラウンジを配置し多様性のある学生教職員の居場所を計画。大学ブランドマークからイメージした日本の伝統色を各階テーマカラーとして壁面に展開し多様性を表現しました。1～3階は実習機能、4～5階は研究室機能、最上階には眺望の良い屋上庭園を計画しました。

株式会社佐藤総合計画 東京第4オフィス 設計 チーフアーキテクト 石原誠 東京第4オフィス 設計 担当 飯田諒



キャンパス広場に面したラウンジとテーマカラー



既存校舎と接続する2階キャンパスデッキ

6号館工事概要

◇工事名称：(仮称)武蔵野大学有明キャンパス増築棟新築工事
◇計画地：東京都江東区有明3丁目3番3
◇発注者：学校法人武蔵野大学
◇設計・監理：株式会社佐藤総合計画
◇施工：大成建設株式会社

◇構造：S一部SRC造
◇階数：地上6階
◇規模：(敷地面積) 13,012.08㎡
(建築面積) 1,251.08㎡
(延床面積) 5,962.34㎡
◇用途：大学(実習室、研究室など)
◇工期：2018年3月1日～2020年4月28日



3階実習室



キャンパス広場に面した3階ラウンジ

施工

大成建設株式会社 TAISEI For a Lively World

東京都新宿区西新宿 1-25-1 電話 03(3348)1111

電気・空調衛生設備工事

東光電気工事株式会社 TOKO ELECTRICAL CONSTRUCTION CO., LTD.

東京都千代田区西神田 1-4-5 電話 03(3292)2111

Table listing various construction and service companies with their names and contact information.

設計・監理／佐藤総合計画 施工／大成建設

# 武蔵野大学有明キャンパス5号館

## 環境配慮型・ユニバーサルデザイン



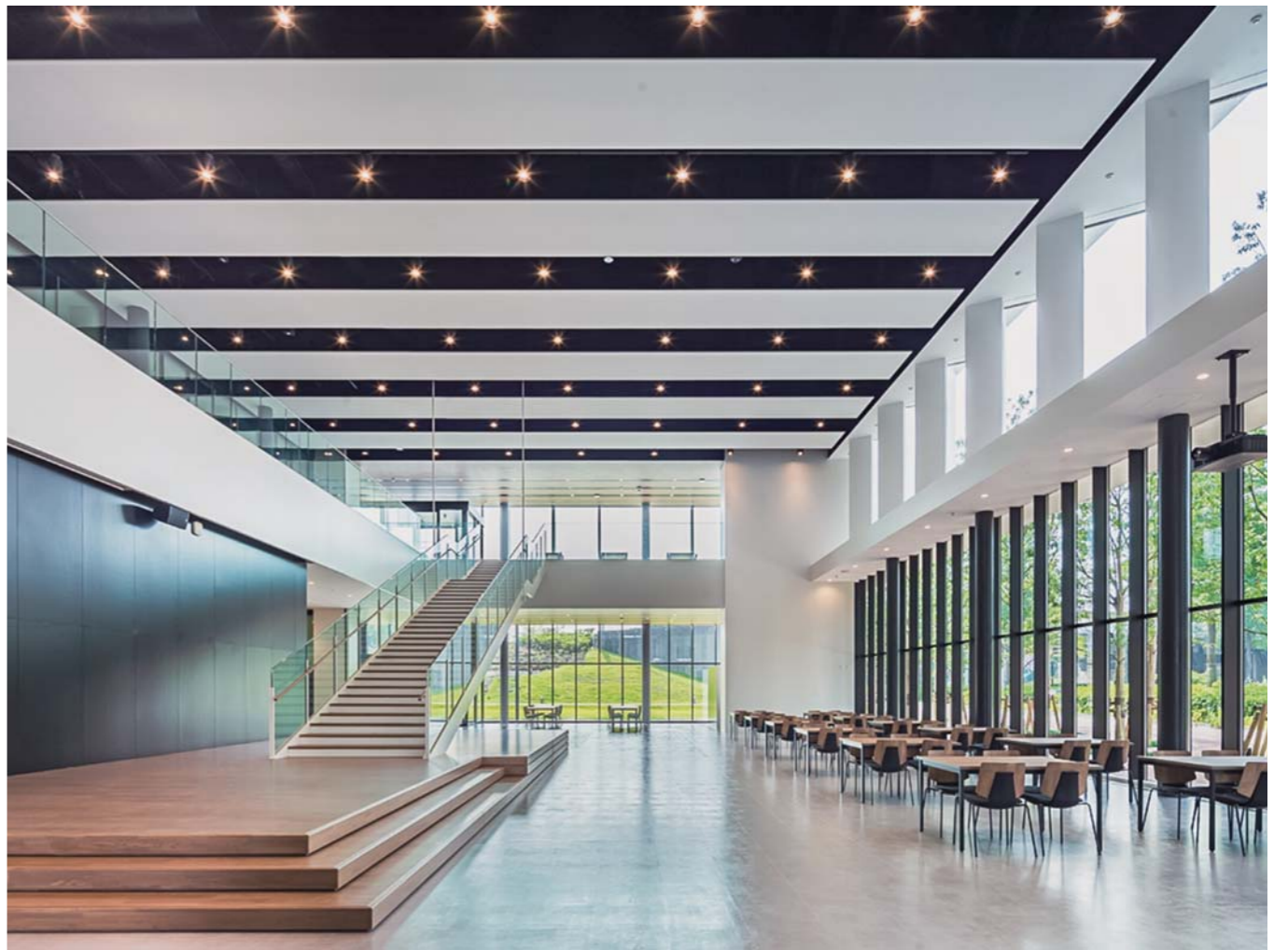
研究室間の交流やディスカッションを誘発するワンルームラボ



学生のアクティビティが見渡せる開放的なファサード



眺望の良い屋外の学生ラウンジ



研究内容を発信する機能を持つ1階学生ホール

**5号館建設**  
2020年4月に完成した6号館は有明キャンパスの中庭に位置する。既存の1号館と5号館とのブリッジ接続。既存駐車場や外構の改修工事の施工も行った。また、大学運営と関係者動線に支障のないよう、緻密(ちみじみ)な施工計画の立案・実行に注力した。

外観は既存建物との調和を図り外装デザインである「レガ調」二丁掛けタイル・開口部アーチをプレキャストコンクリート(PCa)外壁で再現した。工事を手がけた大成建設の市川直樹作業所長は「低層部のレガ調二丁掛けタイル製作に当たっては、既存建物の色調を表現するために試行錯誤しました。納得できるまで見本製作を何度も重ね、発注者や設計者から満足してもらえる外装の出来栄にすることができました」と語る。

**試験施工実施で高難度の外装工事を完遂**

今年8月に完成した5号館は開放性と日射遮蔽(しゃへい)を両立する「エコファサード」がテーマで、水平庇を縦ルバー、斜め壁の組み合わせによる複雑な仕上げ構造が求められる。5号館建設

当初PCaを主要仕上げ材としていたが、仮設のワークレーンが設置不可能となったため、搬入と取り付け可能な仕上げ部材として、縦ルバーのほか、斜め壁には押し出し成形セメント板、水平庇先端の仕上げではアルミパネルに変更し「専門工事業者の意見を反映しながら、取り付け手順や足場の詳細計画を立て、現場での試験施工と確認を重ねながら確実な施工管理を行い、複雑で難度の高い外装工事を完遂しました。」(市川作業所長)。

工事を終えて市川作業所長は「施工途中の地中障害発生や新型コロナウイルス感染症拡大の影響による作業・工程調整に苦心しました。その中で、無事竣工を迎えることができたのは、職員と職長会の力を結集し、同じ目標に向かって進めたからだと思います。苦労したかわり、私たちの建物がとまじりたこと、語り、「5、6号館の竣工にあたり武蔵野大学様、佐藤総合計画様はもちろん、工事に協力いただいた関係者様に改めて感謝申し上げます」と締めくくった。

**5号館工事概要**

- ◇工事名称：(仮称)武蔵野大学有明キャンパスJ 1区画新築工事
- ◇工事場所：東京都江東区有明3丁目1番13
- ◇発注者：学校法人武蔵野大学
- ◇設計・監理：株式会社佐藤総合計画
- ◇施工：大成建設株式会社
- ◇構造：RC一部SRC、S造
- ◇階数：地下2階地上7階
- ◇規模：〈敷地面積〉1,834.95㎡  
〈建築面積〉1,291.87㎡  
〈延床面積〉8,036.22㎡
- ◇用途：大学(学生ホール、講義室、研究室など)
- ◇工期：2019年6月1日～2021年～9月22日



1階学生ホールと一体利用可能な多目的講義室

**大成建設株式会社**  
TAISEI  
For a Lively World

東京都新宿区西新宿 1-25-1  
電話 03(3348)1111

<p><b>電気設備工事</b></p> <p>株式会社 弘電社 東京都中央区銀座 5-11-10 電話 03(3542)5111</p>	<p><b>空調衛生設備工事</b></p> <p>SHINRYO 新菱冷熱工業株式会社 東京都新宿区四谷 1-6-1 電話 03(3357)3654</p>			
<p>既製家具工事 (3階大講義室機・椅子) 株式会社 イトーキ 東京都中央区日本橋 2-5-1 電話 03(6910)3895</p> <p>土工工事 井上工業 株式会社 東京都渋谷区大宮 2-6-4 電話 03(5354)3088</p> <p>鉄筋工事 永和産業 株式会社 東京都江戸川区東葛西 6-23-2 電話 03(3687)2281</p> <p>嵩工事 加濃建設 株式会社 東京都杉並区大宮 2-6-4 電話 03(3316)5311</p> <p>造園工事 株式会社 キャピタルグリーン 東京都府中市紅葉丘 1-29-17 電話 042(335)0978</p> <p>タワークレーン工事 産業リーシング 株式会社 東京都千代田区神田駿河台 3-4-3 電話 03(5207)7061</p> <p>シャッター・鋼製建具工事 三和シャッター工業 株式会社 東京都渋谷区代々木 4-30-3 電話 03(6833)0692</p>	<p>鍛冶・床版・製作金物工事 株式会社 柴田工業 千葉県松戸市常盤平陸前 12-10 電話 047(389)5711</p> <p>衛生配管・上下水取出口工事 株式会社 進栄 東京都葛飾区長栄 3-25-4 電話 03(3031)2500</p> <p>型枠工事 新日本建設 株式会社 東京都あきる野市菅生 1320-2 電話 042(595)5506</p> <p>黒板工事 株式会社 須藤黒板製作所 東京都江戸川区平井 7-17-35 電話 03(3617)8701</p> <p>#ストヘッドアソカ工事 成和リニューアルワークス 株式会社 東京都港区六本木 1-6-1 電話 03(3568)8560</p> <p>ガラス工事 セントラル硝子工事 株式会社 東京都杉並区和泉 2-7-21 電話 03(5301)3210</p> <p>生コンクリート納入 太平洋セメント販売 株式会社 東京都中央区銀座 7-12-18 電話 03(6226)6500</p>	<p>鉄骨工事 勅使河原鉄建 株式会社 群馬県富岡市上丹生 1296-2 電話 0274(60)2580</p> <p>サイン工事 株式会社 デンシヨク 東京都千代田区神田小川町 3-26 電話 03(5577)3191</p> <p>コンクリート圧送工事 有限会社 土井企業 千葉県船橋市浜町 1-41-10 電話 047(431)5371</p> <p>シーリング工事 株式会社 東京理建 東京都江東区亀戸 1-7-3-303 電話 03(5628)1317</p> <p>既製杭工事 東建エンジニアリング 株式会社 東京都中央区日本橋浜町 2-11-2 電話 03(3669)5481</p> <p>クレーン工事 東邦重機開発 株式会社 東京都中野区中野 2-30-5 電話 03(6892)2291</p> <p>シャッター・製作取付工事 東洋シャッター 株式会社 東京都中央区日本橋馬場町 1-14-5 電話 03(3639)0591</p>	<p>仮設電気工事 株式会社 東和電機商会 東京都江東区森下 4-11-4 電話 03(3635)5021</p> <p>耐火被覆工事 (RW・マキベ工) ナイガイ 株式会社 東京都墨田区錦町 1-27-6 電話 03(3635)6211</p> <p>左官工事 株式会社 浪花組 東京都港区赤坂 4-14-14 電話 03(3584)1571</p> <p>鉄骨階段製作工事 株式会社 成田鉄工所 梅井黒路前市家久町 50-11-1 電話 0778(24)1661</p> <p>内装仕上工事 日本室内設備工業 株式会社 東京都港区赤坂 3-21-13 電話 03(3582)2641</p> <p>EXP.J取付工事 ヒルカワ金属 株式会社 東京都千代田区船場町 2-5-5 電話 03(5577)5668</p> <p>金属工事 丸見金属 株式会社 東京都足立区千住仲町 5-10 電話 03(3870)5811</p>	<p>ごみ真空輸送装置 三菱重工環境・化学エンジニアリング 株式会社 横浜市西区みなとみらい 4-4-2 電話 045(227)1287</p> <p>土工工事 村上工業 株式会社 埼玉県川口市朝日 3-2-15 電話 042(573)1395</p> <p>建築・耐火被覆工事 明新工業 株式会社 埼玉県川口市朝日 3-2-15 電話 048(299)7377</p> <p>家具工事 株式会社 モビーリア 東京都新宿区西新宿 8-5-3 電話 03(5338)8878</p> <p>鉄筋工事 (B工区) 矢島鉄筋工業 株式会社 東京都墨田区立花 5-12-5 電話 03(3619)9111</p> <p>内装仕上工事 高産業 株式会社 東京都千代田区日野 2-1-5 電話 045(84)1961</p> <p>アルミ製建具工事 株式会社 LIXIL 東京都江東区大島 2-1-1 電話 03(6706)7311</p>