



株式会社 INA 新建築研究所  
Institute of New Architecture

創立70周年  
記念特集号  
MEMORIAL SPECIAL EDITION



# 70年の進化と深化を胸に 100年企業へ

「らしさ」は、いつもある。

**UENO GLASS**  
**LASTEK**  
LIGHT AND SPACE TOTAL ENGINEERING COMPANY

創業明治16年  
**上野硝子工業株式会社**

〒102-0072 東京都千代田区飯田橋4-7-1  
TEL.03-3264-3711 FAX.03-3262-8099

<http://www.ugi.co.jp>



株式会社 **サンポール** お問い合わせ先：営業企画部 アドバンスグループ 飯塚  
Tel: 03-3591-8501 Mail: s-iiduka@sunpole.co.jp



空と人のあいだに  
金属屋根が支える豊かな未来  
**あいだに**  
空と人のあいだに  
三晃金属工業株式会社  
**Sanko** 三晃金属工業株式会社  
〒108-0023 東京都港区芝浦4-13-23  
<https://www.sankometal.co.jp>

窓から夢をひろげていきます  
**不二サッシ**

<https://www.fujisash.co.jp/>

共生社会の扉を開く **ミライロドア**  
～国内初！すべての人にやさしい新世代の自動ドア～

自動ドアとスマートフォン(専用アプリ)の連携により、通行者の属性ごとにドア開閉速度を最適化したり適切な音声案内を流したりする事ができます。



技術がひらく明日への扉  
**フルテック株式会社**

東京証券取引所スタンダード市場(証券コード:6546)

東日本を中心に39拠点 営業本部 TEL:03-5219-2151



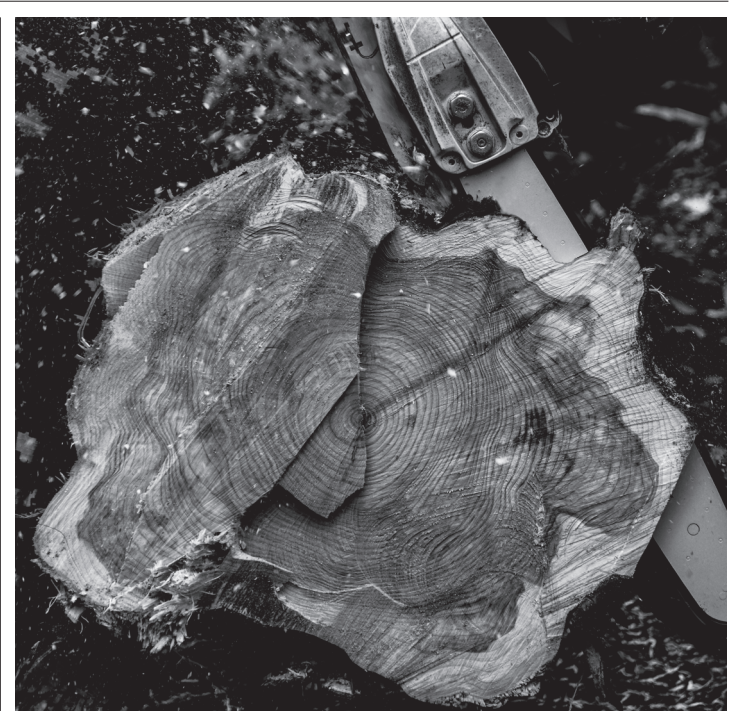
図書館づくりの  
トータルプランを  
お届けします

**日本ファイリング**  
<https://www.nipponfiling.co.jp>

日本ファイリング株式会社 本社/〒101-0062 東京都千代田区神田駿河台1-8-11  
支店/大阪・名古屋 営業所/札幌・仙台・広島・福岡



建築に一步先の提案を  
**izumi CONSULTING**  
東京オフィス 東京都新宿区揚場町1-21 飯田橋本ビル4階  
高崎・大阪・名古屋・さいたま・福岡・仙台



国産材・地域材活用企業 **TEIKOKU** 帝国器材株式会社





ごあいさつ

株式会社INA新建築研究所 代表取締役社長執行役員 加藤朋行

INA新建築研究所は、このたび創業70周年を迎えました。クライアントの皆さまをはじめ、協力会社や施工者の皆さま、諸先輩方のご支援のおかげと深く感謝申し上げます。この70年、経済が左右される大きな出来事を何度も経験しながら業容を拡大してまいりました。私が40年前に入社した時に130人だった社員は現在270人となりました。歴史の重みを感じるとともに、私の人生そのものである当社の未来に責任を果たしていく所存です。

「INAらしさ」とは

私たちが一貫して大事にしてきたのは、時代のニーズに対応することです。建築の仕事は今後も必ず存在し続けますが、トレンドは変化します。その流れにフィットしたものをいち早く提案できる力があるから、これまで存続してきたと考えています。そしてこの対応力を養ってきたのが自由で風通しのよい社風です。社員同士が「さん」付けて呼び合い、上下関係をあまり意識することがありません。プロポーザルでは若手もベテランも全員がそれぞれ一つの案を出し、議論します。上から言われて仕事をするのではない、自由さが「INAらしさ」と言えるでしょう。今後300人程度へ社員を増やす計画です。当社の要である社員が自由に力を発揮できる環境を整えていきます。個人の事情に寛容な組織、長く働ける職場を目指しています。当社が週休2日制を導入したのは50年以上前。時代に先んじて働きやすさを重視してきました。近年では、新入社員の教育方法を見直しました。これまで2週間の導入研修の後、各部署に配属してOJTを行っていましたが、今は5ヵ月間を研修に充てています。座学に加え、さまざまな部門を見学・体験することで会社を知ってもらう期間となっています。最近は入社3年以内の離職率ゼロを継続しています。

対話力・提案力を磨く

AIに奪われる職業に建築設計が挙げられることがありますが、私たちの仕事にはあてはまらないと思います。一品生産の建築は人間の発想力なしに生まれない、そう信じています。今も昔も変わらず建築設計者に求められる能力の一つが、対話力です。クライアントの思いを聞き取り、計画を立て、デザインし、提案できること。作業の機械化は進んでいくと思いますが、プロジェクトの入口を作れる人はこれから先も求められます。そんな人材がたくさん当社で活躍しています。ただしバックグラウンドやアプローチの仕方はそれぞれでいい。似たような人を集めて同じようなやり方で仕事をする時代ではありません。一人一人が個性を発揮できる会社を目指します。

100年企業に向けて

100周年に向けて、私たちには次世代にたすきをつないでいく役割が課されています。社員と会社が一体となってこれまでの取り組みを進化・深化させ、街と建築の未来につなげていきたいと考えています。

# 時代のニーズへ対応 さらなる進化と深化へ

Message



## 社員の健康あってこそその企業の発展

健康経営の取り組み



経理部長 緒方友紀

INA新建築研究所は、社員の健康を守る取り組みを行っています。従業員の健康管理に投資し、生産性向上や組織の活性化を目指す「健康経営」が近年注目されており、当社でも「社員の健康あってこそその企業の発展」という考えのもと、さまざまな施策を実施しています。現在、健康保険組合連合会東京連合会が実施する「健康優良企業認定制度」に申請中です。「健診受診率100%」を宣言し、食事・運動・禁煙などに関する働きかけや環境整備を行うことで「銀の認定」を目指しています。施策の一つが健康アプリの導入。計測した歩数や、階段を使う、野菜を先に食べるといった健康的な行動をとることでポイントが貯まる仕組みで、社内の自動販売機の飲料と交換できます。社員の半数以上がアプリをダウンロードしました。ウォーキングイベントを開催するなどしてアクティブユーザーを増やす取り組みを実施中です。飲酒に対する適応性をチェックできるアルコールパッチテストを実施したところ、大きな関心を集めました。自分の適量を知ることができ、社会人として適切な飲み方を考えるきっかけになります。「楽しみながら健康につながる取り組みができるよう知恵を絞っています」(緒方友紀経理部長)。ほかに、健康的なメニューを用意したオフィスコンビニも導入し、好評を得ています。メンタルヘルスも重要な問題です。2024年4月に精神科の産業医に相談できる体制を整えました。ウェブやメールでも相談でき、相談のハードルを下げることで深刻な不調に陥る前に予防できます。

## 女性活躍推進と 子育てサポート



統括管理部主任 中山恵樹



統括管理部 青柳沙紀

当社では、新卒女性社員の比率が年々増加し、2025年度は初めて半数を超えました。出産などライフイベントを経験してもキャリアを継続できるよう、女性の活躍推進には長く取り組んでいます。時短勤務の拡充や産休中の給与満額支給などを実現しています。24年に「えるぼし認定」を取得しました。今後は課題である女性管理職比率の改善にも努めていきます。男性の育児休業取得も着実に増加しており、現在では数週間から数カ月の長期取得が一般化しつつあります。「性別を問わず、子育て中の社員が周りにいるとキャリア継続をイメージしやすくなります」と緒方部長。今後は、「くるみん認定」取得を目指しています。

 戸田建設株式会社 代表取締役社長 大谷 清介	 株式会社竹中工務店 取締役社長 佐々木 正人	 大成建設株式会社 代表取締役社長 相川 善郎	 清水建設株式会社 取締役社長 井上 和幸	 鹿島建設株式会社 代表取締役社長 天野 裕正	 株式会社大林組 代表取締役社長 兼 CEO 蓮輪 賢治
 前田建設工業株式会社 代表取締役社長 前田 操治	 西松建設株式会社 代表取締役社長 細川 雅一	 飛鳥建設株式会社 代表取締役社長 乗京 正弘	 鉄建建設株式会社 代表取締役社長 伊藤 泰司	 佐藤工業株式会社 取締役社長 平間 宏	 株式会社フジタ 代表取締役社長 奥村 洋治
 東急建設株式会社 代表取締役社長 寺田 光宏	 三井住友建設株式会社 代表取締役社長 柴田 敏雄	 長谷工コーポレーション 代表取締役社長 池上 一夫	 五洋建設株式会社 代表取締役社長 清水 琢三	 熊谷組 取締役社長 上田 眞	 安藤ハザマ 代表取締役社長 国谷 一彦
 若築建設株式会社 代表取締役社長 鳥田 克彦	 東亜建設工業 代表取締役社長 早川 毅	 株式会社浅沼組 代表取締役社長 浅沼 誠	 銭高組 社長 銭高 久善	 株式会社奥村組 代表取締役社長 奥村 太加典	 株式会社鴻池組 代表取締役社長 渡津 弘己
 ナカノフドー建設 代表取締役社長 飯塚 隆	 北野建設株式会社 代表取締役社長 北野 貴裕	 株式会社大本組 代表取締役社長 三宅 啓一	 ピーエス・コンストラクション 代表取締役社長執行役員 森 拓也	 青木あすなろ建設 代表取締役社長 辻井 靖	 りんかい日産建設 代表取締役社長 永尾 秀司

### チーム、きんでん。

(施工力+技術力+現場力)×情熱

エネルギー + 環境 + 情報

“お客さま満足”という目標に向かって、さまざまなスタッフが力を結集。人間力を基盤とした総合エンジニアリング力で、あらゆるソリューションにお応えします。

**きんでん 80**

東京都中央区本町2丁目3番41号 東京支店  
TEL.06-6376-6000 TEL.03-5210-7272  
https://www.kinden.co.jp/



ひとりひとりが、未来を灯す。

**KANDENKO**

TEL.08-8533 東京都港区芝浦4丁目8番33号 https://www.kandenko.co.jp/

遮音性と透過性を両立した、ダブルガラススライディングウォール。コンパクトなスライドシール機構により、ガラスの開放感を最大限に活かせるスマートなガラスパネルデザイン。デザインモジュールを合わせたガラス両開きドアパネルの品揃え追加により、部屋のフロント部の有効開口寸法を広げ、スムーズな出入りを実現しました。

**Flair**  
ダブルガラススライディングウォール

株式会社オカムラ  
https://www.okamura.co.jp/

人を想い、場を創る。  
**okamura**

子どもたちが夢中になれる  
教育環境を目指して

電子黒板・黒板・白板・掲示板・  
造作家具・電動装置・サイン工事 etc

**アオイ**

**株式会社 青井黒板製作所**

〒165-0026 東京都中野区新井1-1-5  
TEL.03(3387)3330 http://www.aoikokuban.co.jp/





# 「INAらしさ」

## Interview

INA新建築研究所の強みの一つは、「まちづくりの総合コーディネーター」として再開発事業の設計とコンサルティング業務を一体で担えること。  
今回、再開発部門で働くベテランと若手の二人の社員に、INAで働くこと、またそれぞれが考える「INAらしさ」について語ってもらいました。



顧問  
再開発プランナー  
宮下 仁 1974年入社  
担当案件: 石神井公園駅北口地区、  
三田小山東地区、  
府中南口第一地区など

松葉 私はまだ事業の完了を経験していませんが、今年度は、非常に重要なプロセスである権利変換の手續きに携わらせていただきました。ただ建物をつくるのではなく、「人々の人生にかかわっているのだ」と強く実感したところです。初めて行う業務ばかりなので、日々勉強です。

宮下 再開発の仕事はスパンが長いのが特徴です。40年の間に全てにかかわった地区は4件くらいです。一番最初に担当したのが石神井公園駅北口地区(東京都練馬区)。パブルがはじけて中断し、完了まで18年かかりました。だからこそ完成したときの喜びが大きいですね。そして再開発で面白いのはなんと言っても人です。さまざまな立場の方と長期間にわたってお付き合いをする面白さを感じています。

対談  
1974年入社  
2019年入社



松葉 再開発の生き字引のような方が近くにいて心強いです。私は入社6年目です。学生時代は都市計画の研究室に所属していて、建築に近いまちづくりに携わりたいと思い、設計事務所を中心に就職活動を行いました。選考の過程で社員の方と連絡をとるようになったのですが、仕事内容などを丁寧に教えてもらえたり、柔軟に質問に答えてくれたりして、ここで働くイメージが持てたので入社を決めました。今は希望通りの仕事ができます。宮下さんは再開発の仕事の面白さは何だと思われませんか。

### 再開発の面白さは「人」



企画開発部  
再開発プランナー  
松葉 智子 2019年入社  
担当案件: 町田西地区、  
武蔵小金井駅北口  
駅前東地区など

### 成長できる環境があります。

宮下 色んな人に意見を聞くことは大事ですね。私自身、再開発の仕事で多くの人と出会い、自分と違う価値観に触れることで広い視野を持てるようになったと感じています。自由さは、INAらしさの一つですね。サッカー観戦が趣味で、1982年のW杯スペイン大会から10大会連続で現地観戦しています。4年に1度の楽しみのためにがんばろうというモチベーションになっていて、仕事とプライベートのどちらも大切にすることが私のポリシーです。こんな社員が人になることで自由な社風につながっているとしたらうれしいですね。

松葉 自由度が高く、仕事をまかせてもらえるので、成長できる環境があります。あとは風通しがいいところです。部門間の垣根が低く、設計のリーダーにも気軽に相談できるので仕事がやりやすいです。

### 自由な社風・成長できる環境


私は人の誠実さ、  
真面目さだと思います。

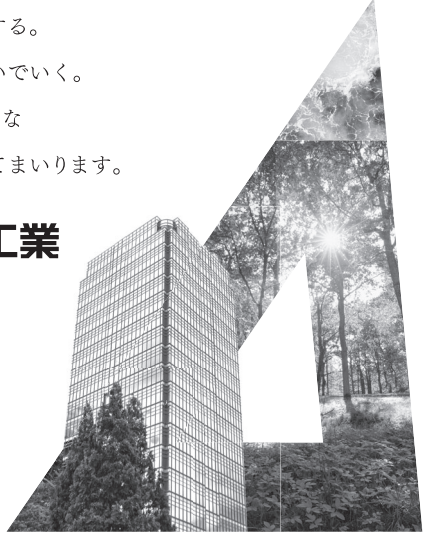
### 100周年に向けて進化

松葉 私も今後旅行など趣味を大切にしていきたいので、自由な雰囲気はありがたいです。入社直後にコロナ禍があつて、働き方が大きく変化しました。時代に合わせて変化する柔軟さを持っているINAなので、これから100周年に向けてさらに進化していきたく思うと楽しみにしています。個人的には、まず今担当している再開発事業を完成まで見届けることを目標にしています。そしてまちづくり自体も変化していくと思うので、それに対応できるように知識、経験を増やしていきたいです。最後に、私たち後輩に宮下さんから何かアドバイスをいただけたらいいですね。

宮下 入社当時は70人くらいの会社でした。今は270人もの社員が在籍し、しかも皆優秀です。確かに時代はこれから大きく変化していくでしょうが、たいていのことに対応できると頼もしく見えています。松葉さんには、今やっていることを続けてほしいと思います。そして仕事以外の楽しみを見つけることも忘れないでください。

 <b>大鉄工業株式会社</b> 代表取締役社長 半田 真一	 <b>南海辰村建設株式会社</b> 取締役社長 浦地 紅陽	 <b>新日本建設株式会社</b> 代表取締役社長 高見 克司 千葉市美浜区ひび野1-4-3 電話 043(213)1111	 <b>株式会社イチケン</b> 代表取締役社長 長谷川 博之	 <b>松井建設株式会社</b> 代表取締役社長 松井 隆弘	 <b>日本建設株式会社</b> 代表取締役社長 熊谷 満 執行役員大阪支店長 川崎 弘人
 <b>IHI IHI運搬機械株式会社</b> 代表取締役社長 赤松 真生 東京都中央区明石町8-1 聖路加タワー 電話 03(5550)5794	 <b>大洋基礎株式会社</b> 代表取締役社長 東 広 東京都中央区日本橋小舟町3-3 電話 03(3663)5561	 <b>株式会社 トモエ</b> 代表取締役社長 深沢 隆 東京都中央区勝どき4-6-2 電話 03(3533)5311	 <b>黒沢建設株式会社</b> 代表取締役 黒沢 亮平 東京都新宿区西新宿2-7-1 新宿第一生命ビルディング7階 電話 03(6302)0221(代表)	 <b>旭建設株式会社</b> 代表取締役 高橋 昌宏 千葉市中央区川崎町1-39 電話 043(268)7151	 <b>株式会社秋山工務店</b> 代表取締役社長 秋山 光伯 代表取締役社長 秋山 芳久 茨城県日立市大沼町1-7-1 電話 0294(34)2233
 <b>足立工業株式会社</b> 常務取締役 大河内 規雄 東京支店長 東京目黒区青葉台3-8-11 電話 03(3463)6911	 <b>浅海電気株式会社</b> 代表取締役社長 藤本 和也 ASAMI URL: <a href="http://www.asamidensetsu.co.jp/">http://www.asamidensetsu.co.jp/</a> TEL: 03-4342-0711 FAX: 03-4342-0711 営業所: 東京・横浜・名古屋・大阪・福岡・札幌・仙台・新潟・金沢・富山・石川・福井・滋賀・京都・奈良・和歌山・徳島・高松・香川・岡山・広島・山口・福岡・熊本・大分・佐賀・長門・熊本・大分・佐賀・長門・熊本・大分・佐賀・長門	 <b>株式会社 アクス</b> 代表取締役社長 星 幸太 川崎市川崎区浅田4-6-7 電話 044(366)6242	 <b>株式会社アクアプロダクト</b> 代表取締役社長 杉山 文章 東京都稲城市大丸2231 APCビル 電話 042(378)4821	 <b>茜建築コンサルタント株式会社</b> 代表取締役 松井 寿一 本社 〒160-0023 東京都新宿区西新宿4-15-7 電話 03-5365-2150(代表) 支店 大阪・仙台 <a href="http://www.aknet.jp">http://www.aknet.jp</a>	 <b>株式会社IFP</b> 代表取締役社長 佐藤 比呂樹 東京都多摩市東寺方1-20-2 電話 042(371)2012
 <b>ENE GREEN engineering lab</b> 代表取締役社長 谷川 嘉孝 本社 広島市南区梅原4-1 広島梅原町駅ビルB1F 電話 082(506)1260 東京支店 東京都中央区日本橋小舟町3-3 電話 03(4464)0403	 <b>株式会社 縁</b> 代表取締役社長 小佐古 哲哉 福岡市博多区博多駅前2-10-19 福岡ファッションビル 電話 092(452)1120	 <b>株式会社 エイ.アンド.エス.システム</b> 代表取締役 曾根原 章浩 東京都千代田区飯田橋3-11-13 電話 03(3239)1822	 <b>株式会社 内田洋行</b> 代表取締役社長 内田 洋行 東京都江東区東陽2-3-25 電話 03(5634)6308	 <b>株式会社 一原産業</b> 代表取締役 一原 長 福岡事務所 福岡市博多区下呉服町7-3 電話 092(262)2839 本社 大分市 萩原 4-11-9 電話 097(551)8211 東京事務所 東京都千代田区神田1-5-6 電話 090(8765)3031	 <b>株式会社 アプトサイン</b> 代表取締役 鈴木 直典 本社 宮城県仙台市青葉区三好7-32 勾留街ハイツ1012 TEL 022-526-6878 東京営業所 東京都港区芝丁目2-3-15 志英ビル2F TEL 03-6484-1575
 <b>株式会社 北川鉄工所</b> 代表取締役 岡野 帝男 東京事業所 東京都台東区元浅草2-6-6 東京日産ビルB1F 電話 03(3844)1104	 <b>株式会社 元旦ビューティ工業株式会社</b> 代表取締役社長 加藤 誠悟 神奈川県横浜市神奈川 1-1-2 電話 0120-09-49-39	 <b>株式会社 環境設備計画</b> 代表取締役 梶原 等 千葉市中央区新田町12-1 トーシン千葉ビルB1F 電話 043(204)8911	 <b>川本工業株式会社</b> 代表取締役社長 川本 守彦 横浜市中区寿町2-5-1 電話 045(662)2021(代表)	 <b>オーエス環境株式会社</b> 代表取締役社長 本田 仁 東京都港区芝大門1-12-9 桜浜ビルディング7階 電話 03(3432)8210	 <b>エルノード 東北</b> 代表取締役 長瀬 寿博 仙台市太白区富沢西4-1-10 電話 022(743)6423

**人と地球にActionを。**  
建物の未来を創造する。  
地球の未来をつないでいく。  
私たちは、持続可能な  
新たな社会を支えてまいります。  
**三建設備工業**



**人と地球の心地良いをつくる**  
楽しく考えたい、空気・水・熱のこと  
**朝日工業社**

**SUSTAINA-FULL!**  
エンジニアリングで、人と自然に満ちた調和を。  
  
Fill your tomorrow  
**snk**  
新日本空間株式会社

**快適に新しいカタチを。**  
変わり続ける世の中に、技術力で応え続ける。  
時代が待ち望む快適な環境をつくり出すために、  
総合設備エンジニアリング企業として  
さまざまな現場で幅広い工事を手掛けています。  
そして、快適な明日を支える、省エネで持続可能な社会の実現へ。  
さらなる成長を続け、技術で未来を施工する。私たち中電工です。  
**中電工**  
〒730-0855 広島市中区小瀬町6番12号 [www.chuden.co.jp](http://www.chuden.co.jp)





### 川口栄町 3丁目銀座地区第一種市街地再開発事業(樹モールプラザ・プラウドタワー川口クロス)

埼玉県川口市(2023年) 施工:前田建設・埼玉興産JV RC・S-28/2 延66,571㎡

本プロジェクトは、地域経済活性化、防災力強化、環境負荷軽減、居住環境の向上を目指した再開発事業です。施設は、商業・医療・業務・保育所を中心とした低層部「樹モールプラザ」と、高層部の分譲住宅「プラウドタワー川口クロス」で構成されています。1階には生活密着型店舗や地元テナントを配置し、市道を廃止して大型街区化したうえで敷地内通路や2階テラスを設けることで既存商店街との接続を高め、共存共栄を目指しながら地域全体の回遊性やコミュニティ交流を促します。加えて制振構造の採用や認定低炭素住宅の取得により高い防災性能と居住環境を両立し、大規模災害時には約90人の帰宅困難者を受け入れる機能も備えています。これらの取り組みによって、住環境と既存商店街の調和を図り、地域の持続可能な発展と魅力向上に貢献しています。



### ホテルインディゴ軽井沢

長野県軽井沢町(2021年) 施工:北野建設 RC・W-2/1 延8,912㎡  
ウッドデザイン賞 ライフスタイル部門 建築・空間分野

155室からなる3つの客室棟、ロビー棟、ダイニング棟、スパ棟のバブリック施設を、豊かなランドスケープに溶け込むように配置しました。建築の架構計画には軽井沢の森の木立を想起させる木構造を採用し、利用者に木のもつ温かさと力強さを感じさせるとともに、約80%に地域産カラマツを使用することでCO2削減と地域貢献を図っています。



## 「社会的価値の進化と深化」

INA新建築研究所は、社会課題を意識した建築計画や設計を通じて、建物の社会的価値を進化・深化させていきます。



### 高槻市安満遺跡公園パークセンター

大阪府高槻市(2018年) 施工:大鉄工業 S-1/O 延2,090㎡ おおさか環境にやさしい建築賞 商業施設その他部門賞

安満遺跡公園は、約2500年前(弥生時代)の貴重な遺跡を保護し、後世へ継承するために整備された公園です。「市民とともに育てつづける」をコンセプトに、時代やニーズに合わせて成長する新たな高槻のシンボルを目指し、公園で活動を行いたい市民メンバーを募集し、市民参加型のハーフメイド公園として計画されました。官民連携による緑のオープンスペースは、街なかの贅沢な緑空間としてにぎわいを生み出し、その中心施設であるパークセンターは活動・防災・憩いの拠点となるなど、多面的な役割を担います。日本のはじまり、高槻にふさわしい歴史と自然を活かした本公園は、まさに高槻市のセントラルパークとして新たな時代を築き、シンボルとしての地位を確立しました。貴重な遺跡と都市のにぎわいが融合するこの場所で、多世代が集い、未来へと受け継がれる新たな魅力を創出しています。



### 立佞武多の館

青森県五所川原市(2004年竣工、2026年改修工事完了予定) 施工:鹿島 S-7/1 延7,591㎡

「立佞武多(たちねふた)の館」は、高さ約23m、重さ約19tの巨大な立佞武多を3基展示し、8月のお祭りは館から立佞武多が出陣するなど、通年で迫力を体感できる文化施設として2004年にINAの設計によって開館しました。立佞武多製作所やお囃子練習室を併設し、郷土の伝統文化の保存と継承、通年観光の推進、空洞化した中心市街地の再活性化に寄与する地域のシンボルです。開館から20年が経過し老朽化が目立ったため、2025年にINAの改修設計による大規模改修工事が始まり、修繕だけでなく未就学児の遊び場や中高生向けスペースなど、世代を超えた市民交流の場を整備して2026年8月にリニューアルオープンする予定です。こうした改修により、今後も「立佞武多」の文化を支える重要な観光拠点として、国内外からの来訪者を迎え続けることが期待されています。



<p>私たちは建設材料総合企業です</p> <p><b>シー・カージャパン株式会社</b></p> <p>代表取締役社長 アマン・マルコ</p> <p>東京都港区元赤坂1-2-7 赤坂Kタワー7階 電話 03(6433)2101</p>	<p>美しい景観と 優しい都市へ</p> <p><b>株式会社刷新</b></p> <p>代表取締役 堀内 茂雄</p> <p>東京都新宿区四谷4-32-1 電話 03(6909)2221</p>	<p>幅広いニーズに応える建築技術者集団</p> <p><b>sai 株式会社 sai総合企画</b></p> <p>代表取締役社長 坂本 博昭</p> <p>〒101-0062 東京都千代田区神田駿河台1-7-7 白根第二ビル3F 電話 03(3294)7177</p>	<p>+PLUS SIGN</p> <p><b>KOYAMA</b></p> <p>代表取締役社長 小山 竜司</p> <p>東京都足立区千住緑町1-15-1 電話 03(5284)3310</p>	<p>建築家との信頼から、「特別」が生まれる</p> <p><b>KOTOBUKI SEATING</b></p> <p>コトブキシーティング株式会社 代表取締役 深澤 豊彦 深澤 孝子 〒101-0062 東京都千代田区神田錦町2-1-1 www.kotobuki-seating.co.jp</p>	<p>都市を支える強固な基盤</p> <p><b>児玉コンクリート工業株式会社</b></p> <p>KODAMA CONCRETE INDUSTRY Co., Ltd.</p> <p>代表取締役社長 児玉 桜</p> <p>東京都豊島区南池袋1-16-20 電話 03(3971)7195</p>
<p><b>SEKISUI</b></p> <p>積水化学工業株式会社</p> <p>代表取締役社長 加藤 敬太</p> <p>東京都港区虎ノ門2-10-4 電話 03(6748)6510</p>	<p>人とモノの心地良い関係を創造、提案</p> <p><b>STAFF HAT</b></p> <p><b>スタッフナインハット株式会社</b></p> <p>代表取締役社長 堀田 武史</p> <p>東京都新宿区東池袋1-5-11 ACN築地ビル 電話 03(5550)3800</p>	<p><b>ShinMaywa</b></p> <p><b>新明和工業株式会社</b></p> <p>取締役社長 五十嵐 龍之</p> <p>東京都台東区東上野5-16-5 電話 03(3842)6101</p>	<p><b>S</b></p> <p>株式会社 新営電気設備</p> <p>代表取締役社長 新営 竜司</p> <p>本社 〒041-0812 北海道函館市昭和4丁目60番5号 TEL(0138)-43-8011 / FAX(0138)-45-7139 〒146-0082 東京都大田区池田1-8-7 TEL(03)11923 番11923F TEL(03)-5741-3477 / FAX(03)-3757-3201</p> <p>東京支店</p>	<p><b>昭和フロント株式会社</b></p> <p>代表取締役社長 笹澤 英夫</p> <p>東京都千代田区神田1-13-7 電話 03(3293)6737</p>	<p><b>JESCO</b></p> <p><b>JESCO ASIA Joint Stock Company</b></p> <p>代表取締役社長 鹿島 秀康</p> <p>10-11 Floor, South Building, 60 Trung Son Street, Ward 2, Tan Binh District, Ho Chi Minh City, Viet Nam TEL+84(0)28(2547)0373</p>
<p>未来を支える基礎づくり</p> <p><b>株式会社トーヨーアサノ</b></p> <p>代表取締役社長 植松 泰右</p> <p>東京都新宿区新宿5-13-9 太平洋不動産新宿ビル5階・6階 電話 03(3356)3172</p>	<p>時代とニーズの変化を捉え瞬時に挑戦し続けます</p> <p><b>中央鋼建株式会社</b></p> <p>代表取締役社長 本多 和義</p> <p>仙台市宮城野区扇町7-7-14 電話 022(259)3232</p>	<p>PCカーテンウォール工事、プール工事</p> <p><b>TCW</b></p> <p>高槻カーテンウォール工業株式会社 TAKAHASHI CURTAIN WALL CORPORATION</p> <p>代表取締役社長 高橋 武治</p> <p>東京都中央区日本橋本町1-5-4 電話 03(5202)0700</p>	<p>環境社会の道を拓く</p> <p><b>DKC 第一機材株式会社</b></p> <p>代表取締役会長 松尾 勉</p> <p>東京都北区赤羽1-64-11 電話 03(3902)9841</p>	<p>スポーツフロアでトップアスリートを育てる</p> <p><b>SOMENO</b></p> <p>株式会社 染野製作所</p> <p>代表取締役 染野 真一</p> <p>東京都大田区西蒲田7-60-1 電話 03(3735)4891</p>	<p>Advance For Future</p> <p><b>株式会社総合積算</b></p> <p>代表取締役 宮川 剛</p> <p>大阪市北区東天満1-11-19 デュプロビル 電話 06(6351)3466</p>
<p>個性に合わせた信頼のかたち</p> <p><b>日本ゴンドラ株式会社</b></p> <p>代表取締役社長 三宮 正則</p> <p>〒101-0024 東京都千代田区神田和泉町1-13 URL https://www.ngon.co.jp 電話 03(5829)5581</p>	<p>日コングループは、「コンクリートを通して、安心・安全で豊かな社会づくりに貢献する」ために存在します</p> <p><b>日本コンクリート工業株式会社</b> NIPPON CONCRETE INDUSTRIES CO., LTD.</p> <p>代表取締役社長 塚本 博</p> <p>東京都港区芝浦4丁目6番14号 NC芝浦ビル 電話 03-3452-1021</p>	<p>機械式駐車設備</p> <p><b>日精株式会社</b></p> <p>取締役社長 川畑 淳一</p> <p>東京都港区西新橋1-18-17 電話 03(3502)3471</p>	<p>プラインドと間仕切りの専門メーカー</p> <p><b>Nニチペイ</b></p> <p>代表取締役 麻井 博行</p> <p>東京都中央区日本橋3-15-4 電話 03(3272)0412</p>	<p>子どもたちに良質を</p> <p><b>株式会社 西尾家具工芸社</b></p> <p>代表取締役会長 西尾 誠一郎</p> <p>大阪市西区新町2-3-8 電話 06(6443)5555 https://www.nishio-jp.com</p>	<p>「光と膜」をテーマに創造的な製品を開発しています</p> <p><b>株式会社 トニー</b></p> <p>代表取締役社長 野田 健太郎</p> <p>神奈川県大和市下鶴間2767-34 電話 046(271)3222 https://tony-net.com/</p>
<p>コストエンジニアリング&amp;コンサルティング</p> <p><b>株式会社 二葉 積算</b></p> <p>代表取締役社長 齋藤 誠</p> <p>本社 東京都新宿区西新宿7-22-27(西新宿KNビル) 電話 03(3369)1244 URL https://www.futaba-sekisan.co.jp FAX 03(3369)1245 支社 東京・名古屋・大阪・広島・札幌 営業所 福岡</p>	<p>未来を「はかる」</p> <p><b>株式会社 日野</b></p> <p>代表取締役社長 小笠原 亜紀子</p> <p>東京都世田谷区大原1-36-14 電話 03(3468)2421</p>	<p>空間創造によって人々に「数びと感動」を届ける</p> <p><b>株式会社 乃村工藝社</b></p> <p>代表取締役社長 乃村 修次 代表取締役社長 奥本 清孝</p> <p>東京都港区台場2-3-4 電話 03(5962)1171</p>	<p>木・アルミ複合建具工事、防音パネル工事</p> <p><b>NEWXT 株式会社 ニュースト</b></p> <p>代表取締役社長 三好 直樹</p> <p>長野県千曲市栗佐1603番地 電話 026(261)3870</p>	<p>総合コンクリート、主業</p> <p><b>日本ヒューム株式会社</b></p> <p>代表取締役社長 増淵 智之</p> <p>東京都港区新橋5-33-11 電話 03(3433)4111</p>	<p>キッチンつなげる 食と未来</p> <p><b>日本調理機株式会社</b></p> <p>代表取締役社長 齋藤 有史</p> <p>東京都大田区東六郷3-15-8 電話 03(3738)8251 https://www.nitcho.co.jp</p>

空気と水の環境エンジニア

**SUGA**

須賀工業株式会社  
本社03-4214-3400  
https://www.suga-kogyo.co.jp

環境と未来の世代のために。

時代を導き、  
建物の未来を  
支えていく。

建築設備の総合エンジニアリング企業

**斎久工業株式会社**

〒100-0005 東京都千代田区丸の内2-6-1 (丸の内パークビルディング)  
TEL.03-3201-0319 https://www.saijyu.co.jp

基本計画  
設計  
施工  
メンテナンス  
資産管理

**建設プロダクト**  
CONSTRUCTION PRODUCT YAMATO

建物製品のご購入の際に、  
比べていただく情報を発信いたします。

**ヤマト**

群馬県前橋市古市町118 〒371-0844  
TEL.027-290-1800(代) www.yamato-se.co.jp

技術で、未来に挑戦

地球環境に優しく、子供たちの未来のために  
「技術の東熱」は挑戦を続けます。

技術で、人と地球のために

**東洋熱工業株式会社**

〒104-8324 東京都中央区京橋二丁目5番12号  
TEL:03-5250-4112 www.tonets.co.jp

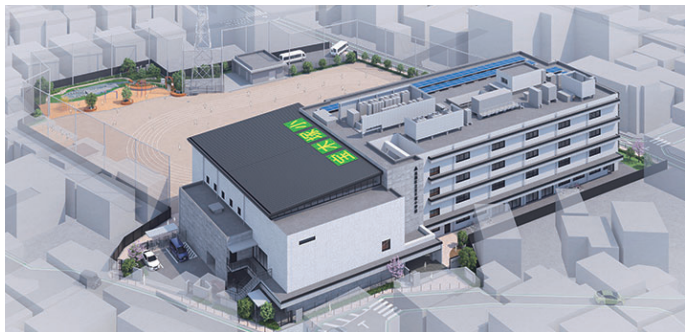


Works  
教育 Educational



目黒区立目黒西中学校

東京都目黒区(2028年予定) 施工:未定  
RC・S-4/1 延10,407㎡



葛飾区立宝木塚小学校

東京都葛飾区(未定) 施工:未定  
RC・S-4/0 延7,836㎡ ZEB Ready認証取得



江戸川区立大杉東小学校

東京都江戸川区(2025年予定) 施工:熊谷・塚本JV  
RC・S-4/0 延7,358㎡



文京区立柳町小学校・柳町こどもの森

東京都文京区(2027年予定) 施工:五洋・山口・トリヤマJV  
RC・SRC・S-6/0 延13,500㎡



東京都立八王子西特別支援学校

東京都八王子市(2020年) 施工:塩浜工業・小野組・荒井建設JV  
RC・S-4/0 延19,502㎡

小・中・高校生からなる知的障がい教育部門の特別支援学校です。近年のノーマライゼーションの進展や多様化する障がいへの社会的ニーズを踏まえ、正門から続くメタセコイヤと並木沿いのスクールストリートに、近隣住民や来校者との交流空間としてカフェ・布工房などの実習室を配置し、地域に開く“まちのような学校”を目指しました。また、高等部の就労訓練実習室や廊下のアルコーブなど、障がいの種類や程度に合わせ選べる多様な学習空間や、子供たちの居場所を配置しました。

公 共 Public

千葉公園総合体育館 YohaSアリーナ ～本能に、感動を。～

千葉市中央区(2023年) 施工:新日本建設 RC・S-3/1 延8,194㎡  
千葉市都市文化賞 景観まちづくり部門 優秀賞

高度化・多様化している市民のスポーツニーズに対応するために、都市公園内に計画された総合体育館です。公園の高低差を活かして3階建ての体育館をコンパクトに配置することで、利用しやすく1、2階のどちらへもアクセス可能な立ち寄りやすい計画としました。外観は公園に群生するハスの葉に浮かぶ雲を想起させるドーム形状の佇まいとし、公園内の新たなシンボルとなっています。



中野区庁舎

東京都中野区(2024年) 施工:竹中工務店  
S・RC・SRC(免震)-11/2 延47,276㎡  
実施設計、意図伝達 ZEB Ready認証取得



日立運動公園野球場

茨城県日立市(2026年予定) 施工:日立土木・多賀土木・丸光JV  
RC・SRC・S-3/0 延8,970㎡



千葉県総合スポーツセンター体育館

千葉市稲毛区(2028年予定) 施工:未定  
RC・S・W-2/0 延11,000㎡



佐原駅周辺地区  
複合公共施設

千葉県香取市(2022年)  
施工:清水建設 S-4/0  
延5,947㎡

文京区立柳町小学校・柳町こどもの森等改築その他工事



五洋建設株式会社

東京建築支店 東京都文京区後楽 2-6-1 電話 03(3817)7600



東京都文京区千石 3-29-26 電話 03(3947)3261



東京都文京区本駒込 2-19-3 電話 03(3945)8701

<p>豊かな技術で未来を創造する</p> <p><b>三谷セキサン株式会社</b></p> <p>代表取締役社長 三谷 進治</p> <p>福井県福井市豊島1-3-1 電話 0776(20)3333</p>	<p>プレキャストコンクリート製品の総合メーカー</p> <p><b>前田製管株式会社</b></p> <p>代表取締役社長 前田 直之</p> <p>山形県酒田市上本町6-7 電話 0234(23)5111</p>	<p>翻訳・通訳で世界の建築をつなぐ</p> <p><b>F株式会社 フレーズクレーズ</b></p> <p>代表取締役 牧尾 晴喜</p> <p>https://f-craze.com/ 電話 0120(931)608</p>
<p>関わるすべての人の利益に貢献する</p> <p><b>八木鋼材株式会社</b></p> <p>代表取締役社長 福井 義和</p> <p>名古屋市中川区小本町1丁目100番地 電話 052(352)0111</p>	<p>「信頼と誠実」</p> <p><b>守谷輸送機工業株式会社</b></p> <p>代表取締役社長 守谷 貞夫</p> <p>横浜市金沢区福浦1-14-9 電話 045(785)3111</p>	<p><b>MITSUBISHI ELECTRIC</b></p> <p>三菱電機住環境システムズ株式会社</p> <p>取締役社長 中條 孝</p> <p>東京都台東区北上野2-8-7 電話 03(3847)4331</p>
<p>心のこもった仕事 そして信頼される仕事を</p> <p><b>YI 横浜ビル建材株式会社</b></p> <p>代表取締役 前川 睦彦</p> <p>横浜市中区太田町4-48 川島ビル 電話 045(212)0992</p>	<p>自走式立体駐車場メーカー</p> <p><b>YUKEN 雄健工業株式会社</b></p> <p>営業本部:東京都港区芝大門2-2-2芝大門サンビル5F 電話 03(3433)7188 本社工場:熊本県玉名郡長洲町大字名石浜35-5 電話 0968(78)6216</p>	<p><b>Yurtec 株式会社 ユアテック</b></p> <p>取締役社長 社長執行役員 太田 良治</p> <p>仙台市宮城野区榴岡4-1-1 電話 022(296)2111</p>
<p>私たちは、お客様にソリューション（課題解決）を通して、「安心という価値」を提供します。</p> <p><b>綿半ソリューションズ株式会社</b></p> <p>代表取締役CEO 野原 勇</p> <p>本 部:東京都新宿区西谷1-4 綿半野原ビル TEL.03-3341-6184 事 所:北海道 宮城 東京 長野 静岡 愛知 大阪 福岡 沖縄</p>	<p><b>菱和設備株式会社</b></p> <p>代表取締役社長 山名 伸明</p> <p>静岡市葵区清閑町14-5 電話 0541(254)8321</p>	<p><b>STAIRCLIMBING CHALLENGE</b></p> <p>株式会社 横森製作所</p> <p>代表取締役社長 有明 威</p> <p>東京都渋谷区笹塚1-47-1 電話 03(3460)9211</p>

祝 創立70周年

江戸川区立大杉東小学校改築工事

熊谷・塚本建設共同企業体

高める、つくる、そして、支える。



熊谷組

首都圏支店 東京都新宿区津久戸町 2-1 電話 03(3260)4750

塚本建設株式会社

東京都江戸川区南篠崎町 4-15-16 電話 03(3677)4718

日立市民運動公園野球場等再整備事業

建築工事

日立土木・多賀土木・丸光特定建設工事共同企業体



日立土木株式会社

茨城県日立市幸町 2-18-5 電話 0294(22)2121



多賀土木株式会社

茨城県日立市東多賀町 2-2-3 電話 0294(36)0111



丸光建設株式会社

茨城県日立市鮎川町 2-1-38 電話 0294(33)3198

電気設備工事

戸祭・太陽・進和特定建設工事共同企業体

有限会社 戸祭電気商会

茨城県日立市東成沢町 3-4-15 電話 0294(37)3798

株式会社 太陽防設

茨城県日立市多賀町 5-7-3 電話 0294(32)1393

有限会社 進和機設工業

茨城県日立市中成沢町 1-17-1 電話 0294(35)2765

機械設備工事

清和・市川特定建設工事共同企業体



清和工業株式会社

茨城県水戸市東野町 140-4 電話 029(248)2413

株式会社 市川工業所

茨城県日立市桜川町 3-15-13 電話 0294(33)1005



Works

医療福祉業務 Hospitals, Healthcare and Office



アトムメディカル本社ビル  
東京都文京区(2023年) 施工:熊谷組  
S-10/0 延4,426㎡



ゆう文ビル  
東京都新宿区(2021年) 施工:東急建設  
S-10/0 延1,499㎡



VOLLMONTホールディングス本社  
東京都青梅市(2023年)  
施工:松井建設 S-3/0 延1,327㎡



グランクレール芝浦  
東京都港区(2020年)  
施工:東急建設  
RC-10/0 延8,678㎡



コープデリ連合会本部棟  
さいたま市南区(2024年) 施工:サンエス建設 S-7/0 延11,515㎡  
セキュリティ・防災・BCP対策を強化しながら省エネ・省資源にも配慮した、コープデリグループの新たな本部棟です。多様なコミュニケーションエリアを回遊動線で結び、随所に豊かな緑を配することで、職員同士の交流を活性化しています。事業コンセプトである「働く人を笑顔に」を実現する開放的な空間づくりを目指しました。



利根中央病院  
群馬県沼田市(2015年)  
施工:清水建設  
S-7/0 延21,297㎡

商業流通 Retail, Mixed Use and Logistics

Xフロンティア® 東京都江東区(2020年) 施工:フジタ S-7/0 延171,315㎡  
基本設計、実施設計監修、工事監理監修

物流グループのフラッグシップ施設で、1~4階に中継センター、5~6階に国際物流やEC向け倉庫を配置しています。先進的な仕分けシステムやロボットを活用し、EC需要の増加にも対応する重要な戦略拠点として機能しています。外装に金属パネルや壁面緑化を施し、CASBEE「Aランク」とBELS「5☆」を取得するなど、環境にも配慮した施設となっています。



東武動物公園西口計画(1街区)  
埼玉県宮代町(2021年) 施工:東武谷内田建設  
S-1/0 延4,870㎡



渋谷区神南1丁目計画(パビリオン98)  
東京都渋谷区(2026年予定) 施工:ナカノフドー建設  
S-10/0 延1,800㎡



(仮称)SG リアルティ新砂計画  
東京都江東区(2025年予定) 施工:フジタ  
S-7/0 延86,768㎡ 基本計画、設計監修、工事監理監修



PeaceDeli 千葉キッチン  
千葉市緑区(2024年) 施工:東洋建設  
S-2/0 延20,928㎡

(仮称)SG リアルティ新砂計画

施工



株式会社フジタ

東京都渋谷区千駄ヶ谷 4-25-2 電話 03(3402)1911

電気設備工事



さいたま市大宮区桜木町 1-9-1 電話 048(650)7770

電気設備工事



株式会社 昌立電機

東京都中央区日本橋本町 4-2-13 電話 03(3527)9920

空調設備工事

たてものを、いきものに

LIVZON 大成温調株式会社

東京都品川区大井 1-49-10 電話 03(5742)7301

アスファルト防水工法の  
明日を創造します。

私たちは確かな未来を見据えて、常に「地球にいいこと」を考え続けています。



総合防水材料メーカー  
**日新工業株式会社**  
営業統括部 〒120-0025 東京都足立区千住東 2-23-4  
TEL: 03-3882-2571 FAX: 03-3881-8545  
https://www.nissinkogyo.co.jp/

**NEW** 加熱型改質アスファルト塗膜防水工法  
アスリード工法

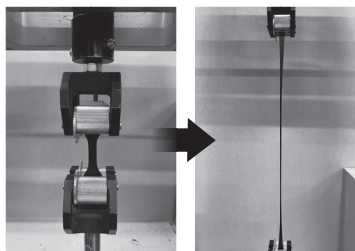
「アスリード工法」は、アスファルト防水熱工法の明日を率いる革新的な防水工法です。超耐久ルーフィング(アスリードルーフ)を採用し、防水工用アスファルトを高耐久・高伸長改質アスファルト塗膜防水材(アスリードコート)とすることで、「信頼性」「耐久性」を保持しつつ大幅な「施工省力化」を実現しました。

■信頼性の高い熱工法

- 実績のあるアスファルト防水熱工法による信頼性。

■施工省力化

- 単層保護仕様や立上り塗膜工法の採用。
- 端末はビス穴を開けることなく塗膜+メッシュ納めが可能。



引張り前

引張り後



日本アスファルト防水工業協同組合

事務局 〒120-0025 東京都足立区千住東 2-23-4 日新工業(株)内  
TEL: 03-6806-2666 FAX: 03-6806-2667  
https://www.nihon-as.or.jp/



アスリード工法 登録商標

渋谷区神南 1 丁目計画新築工事



ナカノフドー建設

東京都千代田区五番町 4-7 電話 03(3265)4098

(仮称)荒川区西日暮里 2 丁目計画新築工事

高める、つくる、そして、支える。



熊谷組

東京建築支店 東京都新宿区津久戸町 2-1 電話 03(4523)3497



Works

## 住 商 複 合 Residential and commercial complex



MJR鹿児島中央駅前ザ・レジデンス

鹿児島市(2027年予定) 施工:九鉄工業  
RC・S-14/0 延28,100㎡ 共同住宅



白金台5丁目計画

東京都港区(2025年予定) 施工:京王建設横浜  
RC-5/1 延2,965㎡ 共同住宅



MJR鹿児島中央駅前ザ・ガーデン

鹿児島市(2026年予定) 施工:穴吹工務店・九鉄工業JV  
RC-14/0 延15,188㎡ 共同住宅



RJR プレシア東十条ガーデン 東京都北区(2025年) 施工:松尾建設  
RC-14/0 延16,071㎡ 共同住宅・商業施設

本プロジェクトは、ラウンジやカフェ、ランドスケープで構成された共用空間の境界を曖昧にし、住民と地域住民が自然につながる計画としました。建物だけで完結せず、交流やコミュニケーションも促しながら、まちとの関係性を深め、まちに開かれ、育まれる新たな集合住宅のあり方を目指しました。

## 再 開 発 Redevelopment



南池袋二丁目C地区  
第一種市街地再開発事業  
(北街区)

東京都豊島区(2025年予定)  
施工:清水・前田建設JV(代表者:前田建設)  
RC一部S-52/2 延111,900㎡ 図左

南池袋二丁目C地区  
第一種市街地再開発事業  
(南街区)

東京都豊島区(2026年予定)  
施工:清水・前田建設JV(代表者:清水建設)  
RC一部S-47/2 延75,200㎡ 図右

当地区は池袋の拠点形成を支える地区整備が求められる地下鉄東池袋駅に近接した場所でしたが、木造老朽建築物が多く、細分化された低未利用の住宅市街地となっていました。2015年7月に都市再生緊急整備地域及び特定都市再生緊急整備地域に、2019年2月に国家戦略特区における東京圏国家戦略特別区域都市再生プロジェクトに指定され、市街地再開発事業によるまちづくりを進めています。



小川駅西口地区第一種市街地再開発事業  
小川駅西口地区第一種市街地再開発事業公共床工事

東京都小平市(2026年予定)  
施工:戸田建設 RC・S-27/1 延40,628㎡



所沢駅西口北街区第一種市街地再開発事業  
シティタワー所沢クラッシー

埼玉県所沢市(2020年) 施工:前田・西武建設JV  
RC・S-29/2 延38,532㎡

### MJR 鹿児島中央駅前ザ・レジデンス

**九鉄工業株式会社**

福岡市博多区博多駅南 3-1-24 電話 092(475)6760

### MJR 鹿児島中央駅前ザ・ガーデン

MJR 鹿児島中央駅前ザ・ガーデン特定建設工事共同企業体

**穴吹工務店**

南九州支店

鹿児島県鹿児島市中央町 9-1 電話 099(255)0666

**九鉄工業株式会社**

福岡市博多区博多駅南 3-1-24 電話 092(475)6760

### (仮称) 白金台5丁目マンション計画

施工



京王グループ

**京王建設横浜株式会社**

横浜市神奈川区栄町 5-1 電話 045(451)8920

電気設備工事



**株式会社 石井電工**

東京都板橋区南常盤台 1-11-9 電話 03(3973)8529

機械設備工事



**株式会社 MK設備設計**

横浜市戸塚区川上町 87-1 電話 045(392)6574

### (仮称) 赤坂一丁目プロジェクト新築工事

(仮称) RJR 西蒲田新築他工事

(仮称) RJR 東十条新築他工事



**松尾建設株式会社**

代表取締役会長 山田 裕久 代表取締役社長 松尾 哲吾

本 店 佐賀県佐賀市多布施 1-4-27 電話 0952(24)1181  
本 社 福岡市中央区薬院 3-4-9 電話 092(525)0111  
東京本社 東京都杉並区高円寺南 2-16-13 電話 03(5378)2271  
支 店 東京・名古屋・大阪・広島・山口・北九州・福岡・佐賀  
長崎・熊本・大分・宮崎・鹿児島・沖縄

### 小川駅西口地区第一種市街地再開発事業

施工



**戸田建設株式会社**

東京都中央区京橋 1-7-1 電話 03(3535)1354

電気設備工事



**株式会社 雄電社**

東京都品川区旗の台 2-8-21 電話 03(3786)1164

機械設備工事



**日本ファシリオ株式会社**

東京都港区北青山 2-12-28 電話 03(5411)5700





名称 株式会社 INA 新建築研究所  
名称英語表記 Institute of New Architecture  
所在地 [本社]  
〒112-0001  
東京都文京区白山3-1-8  
TEL.03-5802-3211  
FAX.03-5802-3220  
[東日本支社]  
〒984-0051  
宮城県仙台市若林区新寺1-2-26 小田急仙台東口ビル  
TEL.022-292-3656  
FAX.022-257-5561  
[西日本支社]  
〒532-0004  
大阪府大阪市淀川区西宮原1-5-33 新大阪飯田ビル  
TEL.06-6399-2171  
FAX.06-6399-2173

設立 1955年 3月1日

役員 代表取締役 社長執行役員 加藤 朋行  
取締役 専務執行役員 倉野 一隆  
取締役 常務執行役員 石松 喜典  
取締役 執行役員 岡田 弘造  
取締役 執行役員 小鉢 純  
取締役 執行役員 長岡 利行

上席執行役員 八子 雄一  
上席執行役員 楠部 博政  
執行役員 森 治郎  
執行役員 平子 誠久  
執行役員 平林 基

執行役員 大貫 修一  
執行役員 佐久間 裕  
執行役員 加藤登士樹  
執行役員 北 伸一朗  
監査役 藤浪 洋介

従業員数 270名

免許・登録 一級建築士事務所登録  
[本社] 東京都知事登録 第3199号  
[東日本支社] 宮城県知事登録 第22210184号  
[西日本支社] 大阪府知事登録(チ) 第11741号

建設コンサルタント登録  
「都市計画及び地方計画部門」  
ISO9001 取得(本社・東日本支社・西日本支社)  
0066805

INA



www.ina-shinkenchiku.com



### シエリアタワー仙台青葉通り

仙台市青葉区(2021年)  
施工:奥村・平野JV  
RC-23/0 延9,090㎡



## Works 東日本支社 Eastern japan branch

### ヨークベニマル本社

福島県郡山市(2021年) 施工:前田建設  
S-3/0 延9,229㎡



### 八戸まちなか広場 マチニワ

青森県八戸市(2018年) 施工:穂積・石上JV  
S-2/0 延1,250㎡ ふるさとあおもり景観賞 公共建築部門最優秀賞

八戸市中心市街地の憩いの場として、広場や噴水などをガラスで覆うことにより、屋外空間に快適性を持たせながらも、空の景色や時間の流れ、季節の移ろいを感じられる空間を創出しています。訪れる人々が思い思いに過ごせる、街なかの新たな居場所、交流拠点となっています。



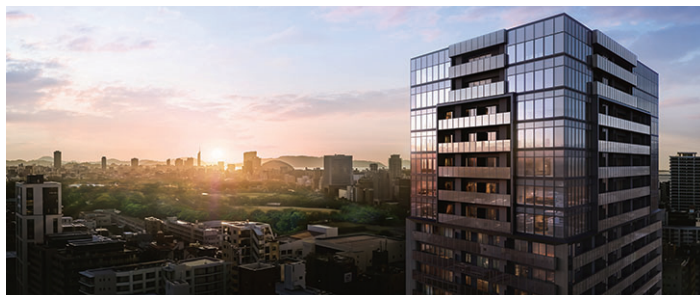
### MJR熊本ザ・タワー

熊本市西区(2023年)  
施工:大林組・九鉄工業JV  
RC・S-30/0 延25,196㎡



### MJR熊本ゲートタワー

熊本市西区(2026年予定)  
施工:大林組・九鉄工業JV  
RC・S-30/0 延26,726㎡



### (仮称)赤坂一丁目プロジェクト

福岡市中央区(2027年予定) 施工:松尾建設 RC・S-23/0 延22,347㎡



### プライド茨木双葉町

大阪府茨木市(2023年) 施工:大鉄工業 RC-14/0 延12,334㎡  
みどりのまちづくり賞 大阪府知事賞  
おおさか優良緑化賞 おおさか優良緑化賞大規模部門 大阪府知事賞



### エコリング新本社屋

兵庫県姫路市(2024年) 施工:イチケン S-4/0 延7,145㎡  
CASBEE-スマートウェルネスオフィス評価認証Sランク評価 LEED GOLD® 認証申請中

創業地である姫路市に完成した新本社屋は、「循環(循環型社会)」を感じられる施設として計画しました。緑化率は敷地面積の約40%、建物自体は67%を誇り、高木を200本以上植栽するなど大規模緑化を実現しています。また、CASBEE-スマートウェルネスオフィス評価認証のSランク評価やLEED認証に登録申請しており、リユースの精神を軸にした持続可能な建物として地域に新たな価値をもたらす拠点となっています。



### MJR 熊本ゲートタワー

MJR 熊本ゲートタワー-新築工事特定建設工事共同企業体



九州支店

福岡市博多区下川端町 9-12 電話 092(271)3811



福岡市博多区博多駅南 3-1-24 電話 092(475)6760

### (仮称)エコリング新本社屋新築工事

人と未来に寄り添う「くらし空間」を。



株式会社 イチケン

関西支店 大阪市中央区久太郎町 4-1-3 電話 06(6253)6202

### 電気設備工事

Seibu 西部電気建設 株式会社  
神戸市灘区都通 4-1-1 電話 078(882)4051

### 空調和衛生設備工事

(F) 不二熱学工業株式会社  
大阪市中央区南船場 2-1-1 電話 06(6261)2436



鉄骨工事一式  
ZUMO TEC 株式会社 出雲テック  
大阪市中央区北久宝寺町 4-4-7 電話 06(6243)1068

外壁工事、耐火被覆工事  
K 株式会社 ケーテック  
大阪市北区梅田 1-1-3-1000 電話 06(6346)2445

### アルミ・木複合建具工事

NEXYT 株式会社 ニュースト  
大阪市淀川区西中島 3-7-8 電話 06(6379)3780

### シャッター・鋼製建具工事

BX 文化シャッター  
関西支店 大阪市中央区南船場 2-11-26 電話 06(6244)1540

### 人荷用エレベーター工事

MTE 守谷輸送機工業株式会社  
横浜市金沢区福清 1-14-9 電話 045(785)3111

### 適正学費

追加がなくて安心!

### 合格実績

これは重要!

### 課題的中

さすがだね!

日建学院利用者に聞きました!

どうして  
日建学院  
?

比べて納得

### 担当制度

適宜フォローしてくれて嬉しい!

### 映像講義

いつでもどこでも勉強できる!

### 全国統一授業

転勤先でも同じ講義が受ける!

### 補講充実

### 個人分析

### 開放教室

### 名物講師

### 業界貢献

### OB多数

日建学院コールセンター 0120-243-229

株式会社建築資料研究社 東京都豊島区池袋2-50-1 受付/10:00~17:00(年末年始、土・日・祝日を除く)