

東日本旅客鉄道 大宮設備総合事務所 1月20日所開

各職場のつながりやパートナーとの連携を意識

東日本旅客鉄道株式会社大宮支社設備部旅客設備課

新事務所の職場づくりにおいては、集約される各職場のつながりやグループ会社等との連携を意識しました。

共用部であるE.Vホールと各職場とは壁の無い開放的な空間での接続を検討しましたが、セキュリティや空調効率の観点から壁は必要になるため、境界部をガラス張りとする事で仕切りながらも開放的な空間としました。さらに、共用部と執務スペースの間に打ち合わせのほかに雑談や休憩等にも利用できる「ラウンジスペース」を設けることで、他職場の社員や関係者が各職場に足を運びやすくなりました。

各職場の設備等は可能な限り共有化することとし、休養室や会議室等は各職場が共同で使用します。また、これまで各職場で行っていた総務業務を集約

した設備総務センターを配置することになっていきます。会議室の一つには対策室となる機能を備えており、災害時に各系統の社員が集約して本社や現地対策本部との連携を図るため、モニタリングや通信等のシステムを強化しています。これにより、社内の情報伝達制度及び速度の向上を実現します。

また、新たな働き方への対応として「コワーキングスペース」を設置しました。ここは「自分の事務所に縛られない働き方」として、当社の社員はもとより、グループ会社等の社員も自由に業務できるスペースとなり、自職場との往来に要する移動時間を削減できます。また、給水・給湯・冷蔵庫も整備され、昼食等にも利用が可能です。

お客さまサービス向上や災害時早期復旧等のために

この度、「大宮設備総合事務所」が運用開始となり、大宮エリアに点在していた設備関係の現業事務所が集約されることになりました。

鉄道は保線や土木、建築、機械、電力、信号通信と多くの設備が関連して成り立っており、それらを保守する各系統の連携により鉄道輸送の安全が支えられています。今回、設備関係の現業事務所が一つの建物に集約されることにより社員間の直接的なコミュニケーションが活発になり、更なる連携強化と効率的な業務推進が図られます。これらの新たな力を、日々のメンテナンスはもちろん、お客さまサービス向上や災害時の早期復旧等に繋げてまいります。



東日本旅客鉄道株式会社 執行役員大宮支社長 大西 精治

新事務所には当社の現業事務所のほかグループ会社も入居し、さらには本社、他支社、グループ会社等の社員が自由に使用できるコワーキングスペースも設置されるなど、新たな働き方にも対応しています。

今後はこの新事務所を大宮エリアの新たな設備メンテナンス拠点とし、グループ会社も含めたチームワークで当社の経営のトッププライオリティである「究極の安全」を追求してまいります。

最後に、本工事にあたり格別のご理解とご協力を賜りましたご近隣の皆様、工事を安全に完遂していただいた多くの工事関係者の皆様に厚く御礼を申し上げます。

現業機関を集約。建て替え



設備総務センター

計画地は明治期より鉄道事業を支えてきた歴史的な背景のある土地であり、現在は、全国有数の巨大ターミナル駅である大宮駅に近接した土地となります。そのよき土地の特性から、快適な執務環境と歴史の継承の両立を目指したデザインとしました。

新幹線車両の洗練されたフォルムや線路の持つ流線的な「連続性」と「軽快さ」を意識し、スマートで先進的な外観を計画し、妻側中央部・1階部分を分離したボリューム構成とすることで、街に対する圧迫感の軽減を図ると共に、街に対する圧迫感を軽減させたいと、前述のデザインを強調させています。

新しい働き方に対応した、E.Vホール・ラウンジスペース・執務スペースのつながりは見通しが良く、自然光を取り入れた気持ちの良い空間構成としました。また、その構成をベースに、繊細さと重厚

快適な執務環境と 歴史の継承の両立目指して

感を生かす「CRATISMANSHIP」を意識したデザインとしました。「プレイヤースペース」として、機能的で単調なオフィス空間ではなく、多様な仕事・時間・人に呼応する機能的で居心地のよいオフィス空間を、誇り・洗練・落ち着いたイメージを基調として表現し、「力強さ」や「重厚感」を想起する鉄の要素をアクセントとして取り入れることで、外に向けて会社の魅力を伝えるだけでなく、社員の活力を刺激するオフィス空間を目指しました。

新事務所は、関係する方々の多大なご協力を頂き、無事開業を迎えることができました。誇りを持って取り組むメンテナンスと力強い行動力により鉄道の安心・安全を支えるプロの姿勢が新事務所が寄与できることを願っています。

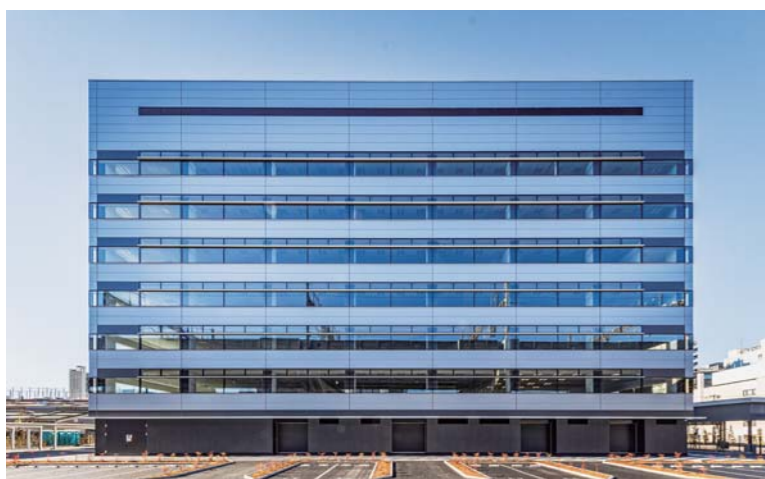
株式会社JR東日本建築設計



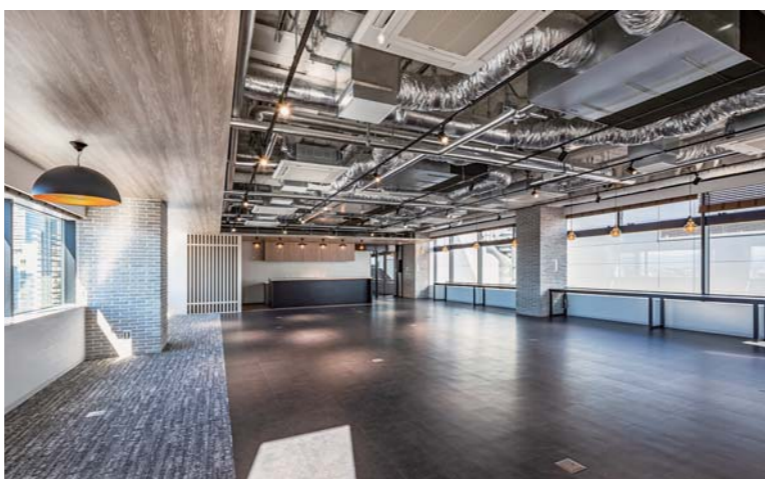
事務所フロア



ラウンジスペース



東面外観



コワーキングスペース

施工のポイント

新築された大宮設備総合事務所は、2018年4月にジェイアール東日本建築設計(現JR東日本建築設計)で実施設計が開始され、この時点から参画し、施工計画や工程表づくり、鉄骨市況の情報提供、工事の技術提案などに従事している。

現場を指揮した五十嵐雅行所長は「当社はJR東日本のグループ会社として駅舎建設を手がけてきましたが、元請けとして大規模な事務所ビルを施工するのは初の事例となります。建物の精度や品質・工程など要求項目を満たすため、社の総力をあげて取り組みました」と話す。

建設地は旧大宮操車場跡の一角であり、新幹線高架橋に近接している。新幹線の運行に支障を出してはならないという課題を受け、杭工事、鉄骨建て方、飛散物対策として確実な養生を徹底した。

ユニオン建設の記憶に残る工事

「杭工事は一次根伐り底で進めましたが、その前段階で地盤改良も必要でした。新幹線軌道への配慮では、高架橋との距離を考慮し、1階のスラブ上に重機を配置して鉄骨建て方を行う「建て逃げ工法」を採用しています。飛散物点検は毎日午前と午後、現場巡回を繰り返しました」(五十嵐所長)

地下工事の際、燃えガスを取り除き「鉄道の歴史の上で仕事をしている」実感を得、安全や品質に対する意識が高められたという。

五十嵐所長は「コロナ禍の影響を懸念しましたが、工程への支障はなく、確実な感染防止対策でクラスターを発生させることなく竣工できました。協力会社、作業員の全員が無災害での引き渡しを実現してくれたと思います。指導とご理解をいただいたJR東日本大宮建築技術センター様、JR東日本大宮支社様、工事監理のJR東日本建築設計様に深く感謝します」と現場を振り返った。

- 工事名称: 大宮駅構内現業事務所7号ほか8棟新築その他工事
- 建設地: さいたま市大宮区錦町397番2、中央区上落合九丁目846番38
- 建築主: 東日本旅客鉄道株式会社大宮支社
- 設計: 東日本旅客鉄道株式会社大宮支社、株式会社JR東日本建築設計
- 監理: 東日本旅客鉄道株式会社大宮建築技術センター、株式会社JR東日本建築設計
- 施工: ユニオン建設株式会社大宮支店
- 敷地面積: 9,297.71㎡
- 構造・規模: S造8階建て、建築面積2,183.26㎡、延床面積11,712.70㎡(事務棟10,978.75㎡、自動車庫1・2・3/498.36㎡、倉庫1・2・3/161.13㎡、自転車駐輪場1・2/74.46㎡)
- 駐車場: 80台(内身障者用3台)、駐輪場50台
- 工期: 2020年3月11日～2022年1月10日

【施工】



ユニオン建設株式会社



本社 東京都目黒区中目黒2-10-1
電話 03(3719)0731(代表)

大宮支店 さいたま市大宮区錦町397-2
大宮設備総合事務所7階 電話 048(662)9573

【総合建設業】

りんかい日産建設株式会社
東京都港区芝2-3-8 電話 03(5476)1796

【電気設備工事】

日本リーテック株式会社
東京都千代田区神田錦町1-6 電話 03(6880)2710

鉄骨工事 カメイ株式会社 東京支店 東京都中央区八丁堀4-7-1 6階 電話 03(6228)3487	鷹・土工事 有限会社 アルプス工業 東京都葛飾区水元3-4-1 電話 03(5660)0842	防水工事 株式会社 ケイ・ピー・ケイ 東京都板橋区双葉町33-1 電話 03(3963)6400	住宅設備機器 株式会社 ブラスト 東京都千代田区九段北4-1-7 11階 電話 03(6856)3500	左官工事 株式会社 崎原工業 東京都東久留米市新川町1-9-8 電話 042(474)4924
解体工事 練馬建設工業 株式会社 東京都新宿区荒木町20-16 2F 電話 03(6273)2568	ステンレス建具・自動ドア設置工事 フルテック 株式会社 埼玉支店 さいたま市桜区栄和1-14-8 電話 048(858)5037	クレーン揚重工事 西山運輸機工 株式会社 茨城県結城郡八千代町尾崎309-1 電話 0296(48)2111	フリーアクセスフロア工事 株式会社 昭電 東京都墨田区太平4-3-8 電話 03(4396)8831	鷹・土工事 株式会社 アライ さいたま市南区内容3-14-17 電話 048(627)6221
衛生設備工事 芝工業 株式会社 東京都新宿区山吹町130 電話 03(3268)1164	金属製建具工事(アルミ建具) 野原産業エンジニアリング 株式会社 東京都新宿区新宿1-1-11 電話 03(3357)3141	外壁工事(金属製サッシ/バルコニー) 株式会社 角藤 千葉支店 千葉市中央区新千歳2-7-2 3F 電話 043(246)1131	内装仕上工事 株式会社 スズケン 東京都江東区東陽3-26-6 電話 03(6659)7520	外構工事 大成ロテック 株式会社 さいたま市浦和区瀬ヶ崎2-3-11 電話 048(884)3783
杭工事 ISエンジニアリング 株式会社 東京都中央区日本橋人形町1-4-10 3F 電話 03(5614)5883	シャッター・鋼製建具工事 三和シャッター工業 株式会社 東京西営業所 東京都豊島区東池袋4-5-2 10階 電話 03(4333)0887	耐火被覆工事 昭立産業 株式会社 東京都中央区日本橋兜町16-5 電話 03(3667)5608	塗装工事 柴崎工業 株式会社 川崎市川崎区南町20-3 5F 電話 044(211)1601	山留工事 富士スチール 株式会社 東京都渋谷区南平町15-13 電話 03(3463)6481
警備業 株式会社 オリエンタル警備 東京都渋谷区谷3-9-2 電話 03(3407)4744	金属・屋根工事 東新工業 株式会社 東京都墨田区東向島3-37-7 電話 03(3617)7069	ガラス工事 株式会社 川島ガラス 東京都新宿区播磨町2-17 電話 03(3269)8351	型枠工事 株式会社 新井工務店 さいたま市北区宮原町4-11-1 電話 048(667)2777	(順不同)