

MCUD神戸西完成

三菱商事都市開発が神戸市須磨区で開発を進めていた物流施設「MCUD神戸西」が完成した。関西エリアで同社初の物流施設で、神戸淡路鳴門自動車道の布施畑ICと阪神高速線白川南ICの二つのICに近接し、東西南北に広がる広域幹線道路網によつて西日本に幅広くアクセスできる好立地だ。平面プランは、業種を選ばずさまざまな貨物のサイズに対応可能で、保管能力が高く搬入・搬出効率が優れた物流拠点として計画されている。設計・施工はともに青木あすなる建設が担当した。

完成に寄せて 三菱商事都市開発株式会社

このたび、関西エリアで当社初となる物流施設プロジェクトとして、神戸市須磨区の神戸流通センター内で開発を進めてまいりましたMCUD神戸西が完成いたしました。設計・施工により高品質な施設に仕上げただけではありません。青木あすなる建設様にお礼申し上げます。

本施設は、神戸・大阪・京都を東西につなぐ阪神高速道路と、神戸・淡路島・四国を南北に結ぶ神戸淡路鳴門自動車道が交差する布施畑ICから1km、阪神高速線「白川南IC」から約3kmに位置し、関西の主要商業地の三宮へ約20分、大阪駅へ約1時間で配送可能な物流拠点として最高のロケーションです。

関西主要都市へ短時間で配送

国際貿易港である神戸港からも約30分でアクセスでき、日本全国・アジア圏を見据えた物流拠点としてもお役に立てます。

また周辺は豊富な人口を抱え、最寄り駅の神戸市営地下鉄西神・山手線「総合運動公園」駅から徒歩圏内と雇用確保でも優位性が期待されます。

当社は現在、関西エリアでさらに3棟の物流施設開発を計画しております。今後も、当社が長年培ってきた物流施設の開発・運営ノウハウ、また三菱商事グループが持つ情報力を最大限駆使し、テナント様や投資家様のニーズに沿った優良な物流施設を収益不動産市場に提供してまいります。

日本全国、アジア圏を見据えた物流拠点に



設計コンセプト
平らな土地に設計する物流施設と違い、本敷地の傾斜を利用した施設を念頭に進めてきました。敷地は北から南へ下り勾配があり、約3.4m程度の高低差を断面計画で利用しました。既存の建物の断面構成を踏襲することで掘削土量の軽減を図りました。構造計画では良好な地盤を利用した直接基礎形式を採用することでコストを抑える事としました。また、半地下1階に事務所、1〜4階に倉庫エリアを配置しエントランスを分けることで、分かりやすいアプローチ計画としました。

外構計画では東側にある豊かな既存樹木を残置し

施工のポイント

三菱商事都市開発が神戸市須磨区弥栄台に計画した物流施設「MCUD神戸西」。青木あすなる建設が設計・施工を担当し、2020年12月から約1年の工期で工事を進めてきました。現場を指揮した小原所長は、施主の要望をくみ入れながら高品質・高精度を徹底追求。現場の安全管理に万全を期しつつ高機能物流施設を無事完成させた。

建設場所が傾斜地に位置するため、地階となる部分がエントランス地上にある1階部分がトラックパースという施設構造をとる。工事は最初に21年3月まで掘削を進めた。頑丈な地盤であったため基礎工法は直接基礎を採用。根切りを行い基礎を構築した後、4月から鉄骨建方を進め、6月中旬に上棟を迎えた。その後、床コンクリートの打設と外壁工事などを順次行った。

精度面で小原所長は、過去の物流倉庫の施工で培った経験を生かし、特に床コンクリートの平たん性および厚みの確保を追求した。また、倉庫内でのマテリアルハンドリング設備の導入を想定し、床の滑り抵抗係数(CSR係)を高めるフレック仕上げを提案。さらに反射インテリジェントと3D測量機で躯体への精度計測を入念に実施。特に鉄骨柱へ



エントランス外観④と内観

工事概要	
■工事名称:	(仮称) 神戸須磨物流施設計画新築工事
■工事場所:	神戸市須磨区弥栄台1-4-1
■発注者:	三菱商事都市開発株式会社
■敷地面積:	6,833.07㎡
■建築面積:	4,091.36㎡
■延床面積:	14,046.81㎡
■階数:	地下1階、地上4階
■構造:	S一部RC造
■設計:	青木あすなる建設株式会社一級建築士事務所
■監理:	青木あすなる建設株式会社大阪本店一級建築士事務所
■施工:	青木あすなる建設株式会社大阪建築本店
■工期:	2020年12月1日〜2021年12月28日

経験生かし高精度な仕上がり実現

「施工前から施主と設計面の打ち合わせを重ねてきたことで、工程をスムーズに進めることができた。毎週、施主が現場視察に来る際に助言などを受けるが、安全や高品質につながる提案を柔軟に行うことができた」と述べた。

施設の完成を迎え、小原所長は「施工前から施主と設計面の打ち合わせを重ねてきたことで、工程をスムーズに進めることができた。毎週、施主が現場視察に来る際に助言などを受けるが、安全や高品質につながる提案を柔軟に行うことができた」と述べた。

「施工前からは設計段階で細部にわたる専門性の高い要望事項があり、「施工前段階でより良いものができるよう水平展開に努めた。施主・設計・施工の三位一体で同じベクトルを向いて挑戦することができた」と、小原所長は振り返る。

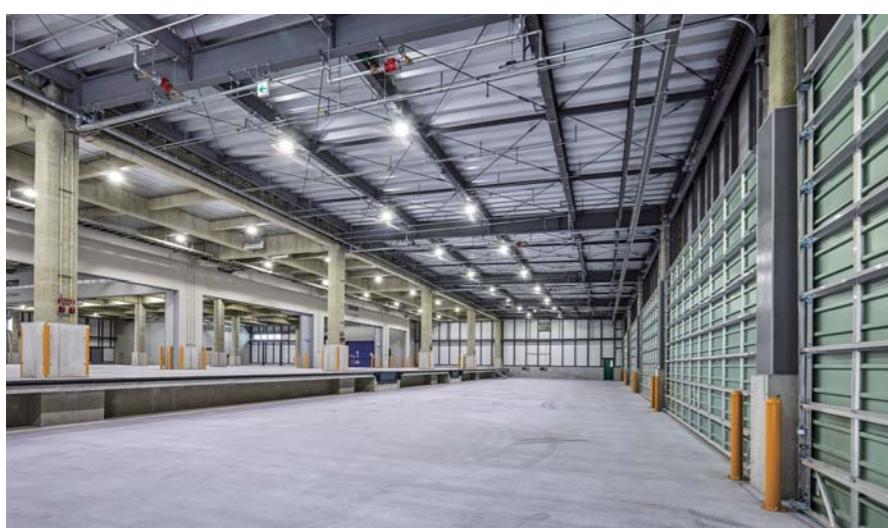
安全管理では墜落・落下・飛来災害の防止を徹底し、新規入場する作業員への安全教育を実施。ヒューマンエラーを無くすため、毎週行う職長パトロールや朝礼時の安全教育を通じて、社員と職長が一体となって一人一人の安全意識の向上に取り組みした。小原所長は「朝礼は全員が安全意識を一つにするための教育として大切。気持ちを新たに緊張感を持つて、その後の作業に取り掛かることができた」と語る。

敷地の傾斜を利用した施設計画

また、エントランス周りの植栽の立ち上がりは、従前に使用されていた石積みを再利用する事としました。この石積は当該敷地周辺で散見されるものであり、計画施設が周辺環境と調和する役割を担っています。

外観は規則性のある黒帯と平面的に重なり合わないバルコニーやサッシをバランスよく配置しました。また、地下1階エントランスホール内部まで外壁の黒帯を通すことによりモダンで統一感のあるデザインとしました。建物1階のトラックパースは下屋形式としました。奥行きを広くすることで荷さばきの効率化を図り、スムーズな物流サービスを可能としています。

青木あすなる建設株式会社 東京建築本店設計部
担当課長 石原 英明、意匠担当 中山 将



荷さばき場



倉庫内観



設計・施工



AsunaroAoki

青木あすなる建設

東京建築本店 東京都千代田区神田美土代町1
電話 03(5419)1021
大阪建築本店 大阪市北区大淀南1-4-15
電話 06(6440)1812

電気・空調・衛生設備工事

Kinden きんでん 神戸支店

神戸市中央区浜辺通4-1-1 電話 078(252)0415

- ▶ 仮設材リース
朝日機材 株式会社 大阪支店
大阪市北区中之島6-2-40 電話 06(6446)3504
- ▶ 屋根・外壁工事
株式会社 アスノ
兵庫県姫路市飾磨区上野田2-10 電話 079(233)0456
- ▶ 内装工事
有限会社 奥村装飾
京都市山科区勤修寺東堂田114 電話 075(592)5318
- ▶ フェンス工事
株式会社 北基商行
大阪市東成区中道3-11-17 電話 06(6972)3621
- ▶ 耐火被覆工事
京石産業 株式会社
京都市下京区西洞院通七条上る福本町405 電話 075(353)8856
- ▶ 金属工事
株式会社 京八匠
京都市山科区相辻中在家町8 電話 075(583)5150
- ▶ 鉄骨工事
株式会社 児島興業
大阪市東淀川区大橋2-11-11 電話 06(6327)0802

- ▶ オーバードア・ドックレベラー工事
金剛産業 株式会社 関西支店
大阪市淀川区西中島3-14-20 電話 06(6885)1523
- ▶ クレーン作業
澤田運輸建設 株式会社
神戸市兵庫区水木通6-2-7 電話 078(579)9101
- ▶ トイレブース工事
三和シャッター工業 株式会社
大阪市淀川区西中島5-5-15 電話 06(6302)5334
- ▶ 測量・墨出し工事
株式会社 ジャン
大阪府池田市住吉2-12-11 電話 072(761)9090

- ▶ 押出成形セメント板(アスロック)工事
真恒ビルウォール 株式会社
大阪市浪速区元町2-13-2 電話 06(6635)2020
- ▶ テッキプレート・スタッドボルト工事
スチールエンジニア 株式会社
大阪市中央区北浜3-2-25 電話 06(6222)7218
- ▶ 断熱工事
ドミニアート 株式会社
大阪府住之江区浜口西3-13-7 電話 06(6671)0331
- ▶ 金属内装工事
株式会社 ナルセ
兵庫県姫路市下野1-1-47 電話 079(298)1004

- ▶ サイン工事
日本サイン 株式会社
大阪府西区立売堀2-1-9 電話 06(6533)1033
- ▶ 金属工事
株式会社 姫路メタルアート
兵庫県姫路市西夢前台1-71-1 電話 079(266)1185
- ▶ 塗装工事
株式会社 藤井工業
大阪府四條畷市雁屋南町18-27 電話 072(863)7777
- ▶ 金属工事
藤岡金属 株式会社
神戸市灘区倉石通2-2-16 電話 078(801)5388

- ▶ 垂直搬送機設備工事
不二輸送機工業 株式会社
東京都千代田区神田佐久間町4-22-1 電話 03(3863)8231
- ▶ 金属製建具工事
株式会社 豊明
奈良県北葛城郡王寺町島田8-1757-3 電話 0745(32)7198
- ▶ 外構工事
前田道路 株式会社 関西支店神戸営業所
神戸市西区伊川谷町有瀬300-1 電話 078(974)5561
- ▶ 美装工事
株式会社 松俊商会
兵庫県尼崎市南塚口町6-10-25 電話 06(6480)5555
- ▶ 仮設工事
マルイチ 株式会社
兵庫県姫路市打越1452-1 電話 079(266)1001
- ▶ 昇降機設備工事
守谷輸送機工業 株式会社
横浜市金沢区福浦1-14-9 電話 045(785)3111
- ▶ 土工・コンクリート工事
株式会社 友興組
神戸市須磨区妙法寺字寺字1125-1 電話 078(741)5800